

| | |
|---|----|
| ARBEITSSCHIRME | 2 |
| KABELLÖTERZELTE | 3 |
| SEILSPANNKLEMMEN | 5 |
| AUSZIEHROLLEN | 6 |
| FLASCHENZÜGE, SEILZÜGE | 7 |
| STEIGEISEN, SEILREINIGUNGSBÜRSTEN | 8 |
| ERDUNGS- UND KURZSCHLIEßVORRICHTUNGEN | 9 |
| KABELBEARBEITUNGSWERKZEUGE | 18 |
| KABELSCHEREN | 26 |
| STRASSENBELEUCHTUNG | 30 |
| HYDRAULISCHE SCHNEIDWERKZEUGE | 30 |
| PRESSWERKZEUGE | 40 |
| KABELLÖTERAUSRÜSTUNGEN | 53 |
| KABELZUGTECHNIK | 57 |
| MASTSTELL- UND STÜTZSTANGEN | 58 |
| ISOLIERENDE STANGEN | 59 |
| SONSTIGES | 61 |
| SCHILDER | 64 |



Arbeitsschirm, Baumwolle

- braun bzw. hellgrün gefärbt
- wasserabweisend und fäulnishemmend imprägniert
- bei Ø 2,00 m Nylon/Synthetik
- bei Ø2,50 m Baumwollgewebe ca. 200 g/m²
- bei Ø3,00 m Baumwollgewebe ca. 300 g/m²
- bei 2,50 m x 2,50 m Baumwollgewebe ca. 350 g/m²
- bei 3,00 m x 2,00 m Baumwollgewebe ca. 350 g/m²
- Erdspeiß für alle Schirmgrößen



| Beschreibung | Artikelnummer |
|---|---------------|
| Arbeitsschirm 2,00 m, hellgrün Nylon/Synthetik | 8101000 |
| Arbeitsschirm 2,50 m, braun Baumwolle | 8101250 |
| Arbeitsschirm 3,00 m, braun Baumwolle | 8101300 |
| Rechteck-Arbeitsschirm 2,50 m x 2,50 m, braun Baumwolle | 8101251 |
| Rechteck-Arbeitsschirm 3,00 m x 2,00 m, braun Baumwolle | 8101301 |
| Erdspeiß für Arbeitsschirme | 8101001 |
| Packsack für Arbeitsschirme bis 3 Meter | 8101002 |

Arbeitsschirm, PVC

- PVC B1, schwer entflammbar
- weiß, 10-feldrig
- wasserundurchlässig
- Erdspeiß für alle Schirmgrößen



| Beschreibung | Artikelnummer |
|---|---------------|
| Arbeitsschirm 2,00 m weiß PVC B1 schwer entflammbar | 8111000 |
| Arbeitsschirm 2,50 m weiß PVC B1 schwer entflammbar | 8111250 |
| Arbeitsschirm 3,00 m weiß PVC B1 schwer entflammbar | 8111300 |
| Rechteck-Arbeitsschirm 3,00 m x 2,00 m weiß PVC B1 schwer entflammbar | 8111301 |
| Erdspeiß für Arbeitsschirme | 8101001 |
| Packsack für Arbeitsschirme bis 3 Meter | 8101002 |

Kabellöterzelt mit Stahlrohrgestell

- beidseitig PVC-beschichtetes PES-Gewebe
- ca. 600 g/m², verrottungsfest
- Stahlgestänge 27/2 mm grau lackiert, zusammenlegbar
- Farbe weiß mit umlaufendem Warnstreifen



| Beschreibung | Artikelnummer |
|--------------------------------------|---------------|
| Kabellöterzelt L200 x B200 x H200 cm | 8102200 |
| Kabellöterzelt L250 x B250 x H190 cm | 8102250 |
| Kabellöterzelt L300 x B250 x H190 cm | 8102300 |

Montagezelt 5-Sekundenzelt

- klein, handlich, gut verstaubar
- leichter Auf- und Abbau in wenigen Sekunden
- durchdachte, selbsttragende Konstruktion
- keine losen Stangen
- Lichtechtheit für Elektroarbeiten, Installation von Lichtwellenleitern, Wartung von Telekommunikationsanlagen
- nach außen gewölbten Zeltwände für bessere Windstabilität
- wird bei Regen nicht schwerer
- Regen-/Kälteschutz
- Reißverschluss mit extra Regenschutzstreifen mit Klett
- einfache Säuberung mit Hochdruckreiniger
- leichte und robuste Lösung
- einen Reflexionsstreifen grau für zusätzliche Arbeitssicherheit
- flammhemmendes Tuch in weiß mit gelben Schmutzrand
- keine losen Teile, nur noch 1 Tragetasche
- Zeltfüße mit robusten Endkappen aus Metall

Die Montagezelte eignen sich ideal für die vielfältigsten Arbeitseinsätze z. B. an Schalt- und Steuerkästen, Muffenmontage, für Erd- und Leitungsarbeiten, Abwasserpumpen und -inspektionen, sowie Kanal und Straßenbauarbeiten.

Die Montagezelte sind in zwei Standard-Grundformen erhältlich: Spitzdach (TE) und Flachdach (KE). Der Flachdachtyp steht als Kubus- und Quaderausführung in vielfältigen Abmessungen zur Verfügung.

Die Spitzdach-Zelte verfügen in der Rückwand standardmäßig über einen zusätzlichen Reißverschluss, der es ermöglicht, durch Öffnen und Ansetzen eines weiteren Zeltes einen größeren Arbeitsbereich zu überdecken. Für die Flachdach-Zelte mit ca. 1m Länge ist dieser Reißverschluss optional als Sonderausführung lieferbar.



| Beschreibung | Artikelnummer |
|---|---------------|
| Montagezelt 5-Sekundenzelt Flachdach L180 x B180 x H200 | 8102140 |
| Montagezelt 5-Sekundenzelt Flachdach L180 x B180 x H200 | 8102181 |
| Montagezelt 5-Sekundenzelt Flachdach L250 x B180 x H200 | 8102182 |
| Montagezelt 5-Sekundenzelt Flachdach L210 x B210 x H200 | 8102210 |
| Montagezelt 5-Sekundenzelt Flachdach L250 x B250 x H200 | 8102253 |
| Montagezelt 5-Sekundenzelt Spitzdach L180 x B180 x H170 | 8102180 |
| Montagezelt 5-Sekundenzelt Spitzdach L250 x B200 x H190 | 8102252 |

Spannriemen für Montagezelt

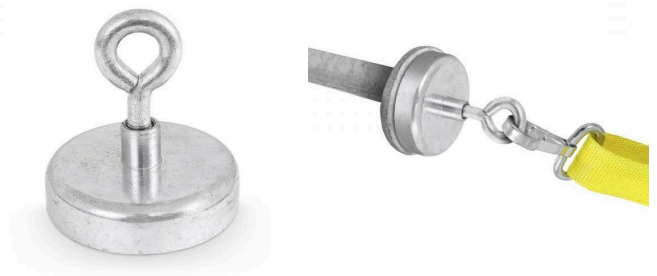
- Spannriemen für Montagezelte
- mit 2 Haken zur Befestigung
- Länge 2,5 m



| Beschreibung | Artikelnummer |
|--|---------------|
| Spannriemen für Zelte mit 2 Haken, Länge 2,5 m | 8102001 |

Magnethalterung

- zur sicheren Befestigung der Zelte auf Metallflächen
- passend für die Teller-Heringe
- Ösen 8 mm
- Magnet 60 mm



| Beschreibung | Artikelnummer |
|--------------|---------------|
| Magnet 60 mm | 8102002 |

Teller-Hering 400 mm

- passend für die Magnethalterung
- Länge 400 mm



| Beschreibung | Artikelnummer |
|----------------------|---------------|
| Teller-Hering 400 mm | 8102003 |

Seilspannklemmen

Seilspannklemme

- für Alu- oder Stahl/Aluseile
- selbständiges Halten durch Federwirkung
- verzinkt



| Beschreibung | Artikelnummer |
|--|---------------|
| Seilspannklemme 25 - 35 mm ² Alu/Stahl | 8106040 |
| Seilspannklemme 16 - 70 mm ² Alu/Stahl | 8106041 |
| Seilspannklemme 50 - 150 mm ² Alu/Stahl | 8106042 |

Seilspannklemme

- für Kupfer- und Stahlseile
- Klemmbacken sind gehärtet und brüniert



| Beschreibung | Artikelnummer |
|---|---------------|
| Seilspannklemme 1 - 16 mm ² Kupfer/Stahl | 8107050 |
| Seilspannklemme 6 - 35 mm ² Kupfer/Stahl | 8107051 |
| Seilspannklemme 16 - 70 mm ² Kupfer/Stahl | 8107052 |
| Seilspannklemme 50 - 150 mm ² Kupfer/Stahl | 8107053 |

Seilspannklemme

- für isolierte Freileitung
- verzinkt
- selbständiges Festhalten
- 4 x 25 - 70 mm²
- Durchmesser 16 - 34 mm



| Beschreibung | Artikelnummer |
|---|---------------|
| Seilspannklemme/isolierte Freileitung 4 x 35 - 70 mm ² | 8108070 |

ISO - Seilspannklemme

- für isolierte Freileitung
- Klemmbacken aus Aluminium-Guss
- für Leiterbündel
- von 4 x 25 x 50
- oder 4 x 70 x 95 + 35 mm² (Straßenbeleuchtung)



| Beschreibung | Artikelnummer |
|---|---------------|
| ISO Seilspannklemme 22-28 mm f. isolierte Freileitung | 8150028 |
| ISO Seilspannklemme 32-36 mm f. isolierte Freileitung | 8150036 |



Ausziehrollen

Ausziehrolle mit Einhängebügel

- Rolle aus Alu mit Messingbuchse
- mit geschlossenem Bügel, seitlich zum Öffnen
- mit Flügelmutter und festem Einhängebügel
- galvanisch glanzverzinkt
- Rolldurchmesser 115 mm bzw. 200 mm



| Beschreibung | Artikelnummer |
|--|---------------|
| Ausziehrolle bis \varnothing 16 mm mit geschlossenem Bügel | 8110016 |
| Ausziehrolle bis \varnothing 29 mm mit geschlossenem Bügel | 8110029 |

Ausziehrolle mit drehbarem Lasthaken

- Rolle aus Alu mit Messingbuchse
- statt Einhängebügel mit drehbarem Lasthaken und Sicherung
- Rolldurchmesser 115 mm bzw. 200 mm



| Beschreibung | Artikelnummer |
|--|---------------|
| Ausziehrolle bis \varnothing 16 mm mit drehbarem Lasthaken | 8111016 |
| Ausziehrolle bis \varnothing 29 mm mit drehbarem Lasthaken | 8111029 |

Ausziehrolle für isolierte Leiter

- für isolierte Leiter und Leitbündel
- bis 4 x 95 mm
- Kunststoffrolle
- inkl. Karabiner



| Beschreibung | Artikelnummer |
|---|---------------|
| Kunststoff-Ausziehrolle Rollen-Innendurchmesser 50 mm | 8149495 |

Flaschenzüge, Seilzüge

Flaschenzug, komplett

- mit drehbarem, geschmiedetem Sicherheitshaken und Hakensicherung
- verzinktes, kompaktes Stahlgehäuse
- mit 3 nebeneinander liegenden Laufrollen aus Kunststoff
- Ausführung mit Messingrollen auf Anfrage
- mit 20 m Hanfseil



| Beschreibung | Artikelnummer |
|---|---------------|
| Flaschenzug, Polyamidrollen 40 mm 6 mm x 20 m Hanfseil, 100 kg | 8109100 |
| Flaschenzug, Polyamidrollen 50 mm 8 mm x 20 m Hanfseil, 150 kg | 8109150 |
| Flaschenzug, Polyamidrollen 60 mm 10 mm x 20 m Hanfseil, 200 kg | 8109200 |

Kettenhebelzug

- besonders bei engen Raumverhältnissen bewährt
- leichtes Gewicht und geringe Bauhöhe
- Bedienung durch Hin- und Herschwenken des Ratschenhebels

Das Umschalten von Heben und Senken erfolgt durch einen auf dem Ratschenarm angebrachten kleinen Hebel.

serienmäßige Ausrüstung:

- Hebel, Gehäusedeckel und Handrad - Gehäuse Stahlblech
- Kettenfreischaltung, die Kette wird durch Drehen des Handrades oder durch Ziehen an der Kette bewegt
- Getriebe mit Nadellager, für leichte Lauf und geringen Kraftaufwand



| Beschreibung | Artikelnummer |
|------------------------|---------------|
| Kettenhebelzug 750 kg | 8112750 |
| Kettenhebelzug 1500 kg | 8112150 |



Steigeisen, Seilreinigungsbürsten

Steigeisen

- Steigeisen nach DIN 48345 Postmodell
- für Holzmasten verschiedener Durchmesser
- mit 3 Spitzen



| Beschreibung | Artikelnummer |
|---|---------------|
| Steigeisen für Holzmasten Durchmesser, 90 - 180 mm | 8124180 |
| Steigeisen für Holzmasten Durchmesser, 150 - 240 mm | 8124240 |
| Steigeisen für Holzmasten Durchmesser, 200 - 300 mm | 8124300 |
| Steigeisen für Holzmasten Durchmesser, 230 - 340 mm | 8124340 |

Seilreinigungsbürste aus Aluminium-Halbschalen

- zum Entfernen von Oxid- und Schmutzschichten von Leitungsseilen
- besteht aus 2 eloxierten, durch Scharniere verbundene, Aluminium-Halbschalen
- Borsten aus V2A-Stahl, Länge: ca. 120 mm
- für Seildurchmesser von 10 - 40 mm, oder größer
- zwei verschiedene Bürsten für unterschiedliche Seiltypen
 - blaue Bürste für: Aluminiumseile
 - rote Bürste für: Kupferseile



| Beschreibung | Artikelnummer |
|---|---------------|
| Seilreinigungsbürste für Aluseil blau | 8140005 |
| Seilreinigungsbürste für Kupferseil rot | 8140006 |

Erdungs- und KurzschlieÙvorrichtungen

Erdungs- und KurzschlieÙvorrichtung, Set

- nach DIN VDE 0683 Teil 100 (EN/IEC 61230)
- zum Erden und Kurzschließen elektrischer Anlagen an der Arbeitsstelle als Potentialausgleichsmaßnahme nach DIN VDE 0105 Teil 100 (EN 50110)
- Kurzschlussstrom bei 25 mm²: 4,9 kA / 1 s
- bestehend aus:
 - 2 Stk. EuK-Vorrichtung, 25 mm², Hakenkabelschuh
 - 2 Stk. Erdungsklemme mit flexiblem Drehgriff
 - 1 Stk. Erdungsgriff mit Doppelfunktion
 - 3 Stk. Erdungspatrone NH 00
 - 6 Stk. Erdungspatrone NH 1-3
 - 3 Stk. Erdungsschraubeinsatz E33, Schraubgewinde isoliert
 - 1 Stk. Stahlblechkoffer, 440 x 330 x 66 mm



| Beschreibung | Artikelnummer |
|--|---------------|
| Erdungs- und KurzschlieÙvorrichtung, Set | 8148000 |

EuK mit erdseitigem Hakenkabelschuh

- für Kabelverteilerschränke (KVS)
- Möglichkeit zur wahlweisen Montage der Erdungsklemme (8148006 oder 8148007)
- Erdseil 500 mm, KurzschlieÙseile 200 mm, 400 mm und 600 mm
- Kurzschlussstrom:
 - bei 16 mm²: 3,2 kA / 1 s
 - bei 25 mm²: 4,9 kA / 1 s
 - bei 35 mm²: 6,9 kA / 1 s



| Beschreibung | Artikelnummer |
|---|---------------|
| Erdungs- und KurzschlieÙvorrichtung 25mm ² mit erdseitigem Hakenkabelschuh | 8148603 |
| Erdungs- und KurzschlieÙvorrichtung 35mm ² mit erdseitigem Hakenkabelschuh | 8148604 |
| Erdungsklemme mit flexiblem Drehgriff und zwei Stellmöglichkeiten | 8148606 |
| Erdungsklemme blank, mit Flügelschraube | 8148607 |

Erdungs- und Kurzschlievorrichtung mit flexiblem Drehgriff

- fr Kabelverteilerschrnke (KVS)
- Drehgriff mit zwei Stellmglichkeiten (45° und 90°)
- Klemmbereich bis 20 mm
- Erdseil 500 mm, Kurzschlieseile 200 mm, 400 mm und 600 mm
- Kurzschlussstrom:
 - bei 25 mm²: 4,9 kA / 1 s
 - bei 35 mm²: 6,9 kA / 1 s



| Beschreibung | Artikelnummer |
|---|---------------|
| Erdungs- und Kurzschlievorrichtung 25mm ² , flexibler Drehgriff | 8148600 |
| Erdungs- und Kurzschlievorrichtung 35mm ² , flexibler Drehgriff | 8148601 |

EuK, Erdungsklemme mit Federvorspannung

- fr Hausanschlusskasten (HAK)
- Klemmbereich bis 24 mm
- Erdseil 280 mm, Kurzschlieseile je 140 mm
- Befestigung ber Drehgriff Art.-Nr. 8149144
- Kurzschlussstrom bei 16 mm²: 3,2 kA / 1 s



| Beschreibung | Artikelnummer |
|---|---------------|
| Erdungs- und Kurzschlievorrichtung 16mm ² mit Federvorspannung, HAK | 8148605 |

Erdungspatronen fr EuK-Vorrichtung

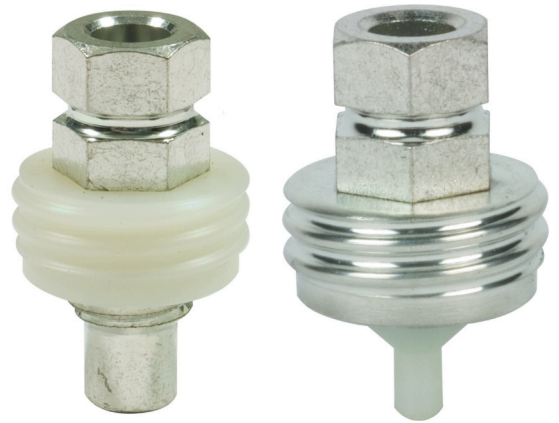
- mit M10-Anschluss zum Einsetzen in NH-Sicherungsunterteile mittels Erdungsgriff mit Doppelfunktion
- Kurzschlussstrom: 6,9 kA / 1 s



| Beschreibung | Artikelnummer |
|-----------------------|---------------|
| Erdungspatrone NH 00 | 8148609 |
| Erdungspatrone NH 1-3 | 8148610 |
| Erdungspatrone NH 4a | 8148611 |

Erdungsschraubeinsätze für EuK-Vorrichtung

- mit M10-Anschluss zum Einsetzen in Schraubsicherungsunterteile mittels Erdungsgriff mit Doppelfunktion
- Kurzschlussstrom: 4,9 kA / 1 s



| Beschreibung | Artikelnummer |
|--|---------------|
| Erdungsschraubeinsatz E27, Schraubgewinde isoliert | 8148612 |
| Erdungsschraubeinsatz E27, Schraubgewinde leitend | 8148614 |
| Erdungsschraubeinsatz E33, Schraubgewinde leitend | 8148615 |

Erdungsgriff mit Doppelfunktion

- zum Einsetzen der Erdungspatronen oder Erdungsschraubeinsätze mit M10-Anschluss
- zum Anschließen der EuK-Vorrichtung an Erdungspatronen (Steckschlüsseinsatz SW 19)
- Länge: 355 mm



| Beschreibung | Artikelnummer |
|---------------------------------|---------------|
| Erdungsgriff mit Doppelfunktion | 8148608 |

Stahlblechkoffer für EuK-Vorrichtung, leer

- zur Aufnahme von Erdungs und KurzschlieÙ-Vorrichtungen inkl. Zubehör



| Beschreibung | Artikelnummer |
|---|---------------|
| Stahlblechkoffer, leer 380 x 260 x 80 mm | 8148616 |
| Stahlblechkoffer, leer 440 x 330 x 66mm, mit Schaumstoffeinlage | 8148617 |



Erdungs- und Kurzschliesvorrichtung - Set Straenbeleuchtung

- fr bergangs- und Sicherungsksten von Straenbeleuchtungsanlagen
- fr E14-Sicherungsschraubeinstze
- Aluminium-Adapter von E27 auf E14-Gewinde
- max. Vorsicherung 32 A-Leitungsschutzschalter (B Charakteristik)
- mit 3 fest angebauten E14-Sicherungsschraubeinstzen und Erdungsklemme mit Federvorspannung
- Klemmbereich bis 24 mm (Befestigung mittels Drehgriff)
- Komplettsset bestehend aus:
 - 2 Erdungs- und Kurzschliesvorrichtung mit E14-Erdungsschraubeinstzen
 - 6 E27 / E14 Adapter
 - 1 Passschraubenschlssel
 - 1 Drehgriff mit flexibler Spindel
 - 1 Kunststoffkoffer



| Beschreibung | Artikelnummer |
|--|---------------|
| Erdungs- und Kurzschliesvorrichtung Straenbeleuchtung - Komplettsset | 8149140 |
| Erdungs- und Kurzschliesvorrichtung | 8149141 |
| Adapter E 27 / E 14 | 8149142 |
| Passschraubenschlssel | 8149143 |
| Drehgriff fr Erdungsklemme | 8149144 |
| Aufbewahrungskoffer fr EuK | 8149145 |

Erdungs- u. Kurzschliesvorrichtung fr Hausanschlussksten

- Besteht aus:
 - 3 Kurzschliepatronen Gr. 00
 - 1 Erdungs- und Kurzschlieseil Querschnitt 25 mm² ESUY:
 - Astlngen 3 x 200 mm
 - Erdseillnge 1 x 300 mm
 - 1 Erdungsklemme zur Anbringung auf Schienen bis 12 mm
- Kurzschlussstrom 4,9 kA / 0,5 s
- Anschluss mit Bettigungsstange Art.-Nr. 8 149 500



| Beschreibung | Artikelnummer |
|---|---------------|
| Erdungs- und Kurzschliesvorrichtung Hausanschlussksten, NH 00 | 8149225 |

Erdungs- und Kurzschliesvorrichtung fr NS-Verteilungen

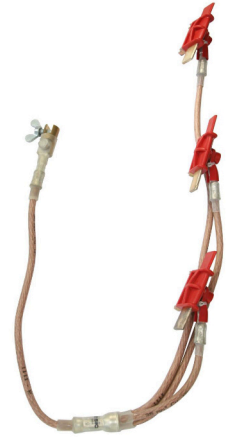
- Besteht aus:
 - 3 Kurzschliepatronen Gr. 00
 - 1 Erdungs- und Kurzschlieseil Querschnitt 25 mm² ESUY:
 - Astlngen, gestaffelt 250/ 500/ 750 mm
 - Erdseillnge 1 x 500 mm
 - 1 Erdungsklemme zur Anbringung auf Schienen bis 12 mm
- Kurzschlussstrom 4,9 kA / 0,5 s
- Anschluss mit Bettigungsstange Art.-Nr. 8 149 500



| Beschreibung | Artikelnummer |
|---|---------------|
| Erdungs- und Kurzschliesvorrichtung Niederspannungsverteilung, NH 00 | 8149325 |

Erdungs- und KurzschlieÙvorrichtung mit KurzschlieÙpatronen

- Betätigung mit NH-Aufsteckgriff
- für Größen 1; 2 und 3
- Kurzschlussstrom:
 - bei 25 mm²: 5 kA / 1 s
 - bei 35 mm²: 7 kA / 1 s



| Beschreibung | Artikelnummer |
|---|---------------|
| Erdungs- und KurzschlieÙvorrichtung 25 mm ² , NH 1 / 2 / 3 | 8149025 |
| Erdungs- und KurzschlieÙvorrichtung 35 mm ² , NH 1 / 2 / 3 | 8149035 |

Erdungs- und KurzschlieÙvorrichtung mit KurzschlieÙpatrone

- Erdungsklemme vollisoliert mit beweglichem Griff
- Betätigung mit NH-Aufsteckgriff
- für Größen 1; 2 und 3
- andere Maße auf Anfrage!
- Kurzschlussstrom:
 - bei 25 mm²: 5 kA / 1 s
 - bei 35 mm²: 7 kA / 1 s



| Beschreibung | Artikelnummer |
|---|---------------|
| Erdungs- und KurzschlieÙvorrichtung mit beweglichem Griff 25 mm ² , NH 1 / 2 / 3 | 8149125 |
| Erdungs- und KurzschlieÙvorrichtung mit beweglichem Griff 35 mm ² , NH 1 / 2 / 3 | 8149135 |

Betätigungsstange

- mit Kugelraste zum Anbringen der Erdungsklemme
- zum Anschließen der KurzschlieÙteile



| Beschreibung | Artikelnummer |
|----------------------------------|---------------|
| Betätigungsstange mit Kugelraste | 8149500 |

Kupplungsvorrichtung ,Verbinden von 2 Niederspannungssystemen

- zur Betätigung mit NH-Aufsteckgriff
- für Gr. 1, 2, 3
- Verbindungsleitung aus OZONFLEX-Gummi
- 1000 mm lang



| Beschreibung | Artikelnummer |
|--|---------------|
| Kupplungsvorrichtung zum Verbinden von 2 Niederspannungssystemen | 8149600 |

Kurzschleißpatrone

- Kurzschleißpatronen können mit einer Leitung verbunden werden
- können als Kupplung zweier Niederspannungssysteme dienen



| Beschreibung | Artikelnummer |
|----------------------------|---------------|
| Kurzschleißpatrone 0,25 kg | 8149050 |

Erdungs- und Kurzschleißvorrichtung für NS-Freileitungen

- mit selbständigen Federklemmen
- Klemmbereich 3 - 180 mm Durchmesser
- pro Klemme 1 Cu-Kurzschleißseil hochflexibel
- PVC-isoliert
- Querschnitt 16 mm²
- Kurzschlussstrom: 4,5 kA / 0,5 s



| Beschreibung | Artikelnummer |
|--------------------------------|---------------|
| Kurzschleißvorrichtung 4-polig | 8114004 |
| Kurzschleißvorrichtung 5-polig | 8114005 |
| Kurzschleißvorrichtung 6-polig | 8114006 |

Erdungs- und KurzschlieÙvorrichtung für MS-Anlagen

- besteht aus:
 - 3 Universal-Phasenschraubklemmen
 - 1 Universal-Erdungsklemme
 - 1 Erdungs- und KurzschlieÙseil:
 - Astlängen je 600 mm
 - Erdseillänge 1800 mm
- für Phasenfestpunkt kugelförmig 25 / 30 mm Durchmesser
- KurzschlieÙseile 120 mm²/ Erdseil 50 mm²
- Kurzschlussstrom: 33,4 kA / 1 s
- andere Maße auf Anfrage!



| Beschreibung | Artikelnummer |
|--|---------------|
| UniversalkurzschlieÙvorrichtung 120 mm ² / 50 mm ² | 8148500 |

Erdungsstange

- Erdungsstange aus GfK-Rohr 36 mm Durchmesser
- mit Bajonettverschluss
- Spindel mit Querstift



| Beschreibung | Artikelnummer |
|------------------------------------|---------------|
| Erdungsstange 1000 mm aus GFK-Rohr | 8148301 |
| Erdungsstange 1500 mm aus GFK-Rohr | 8148302 |

Wandhalterung

- zur Aufnahme von Vorrichtung und Erdungsstange
- Für Stangendurchmesser 30 mm



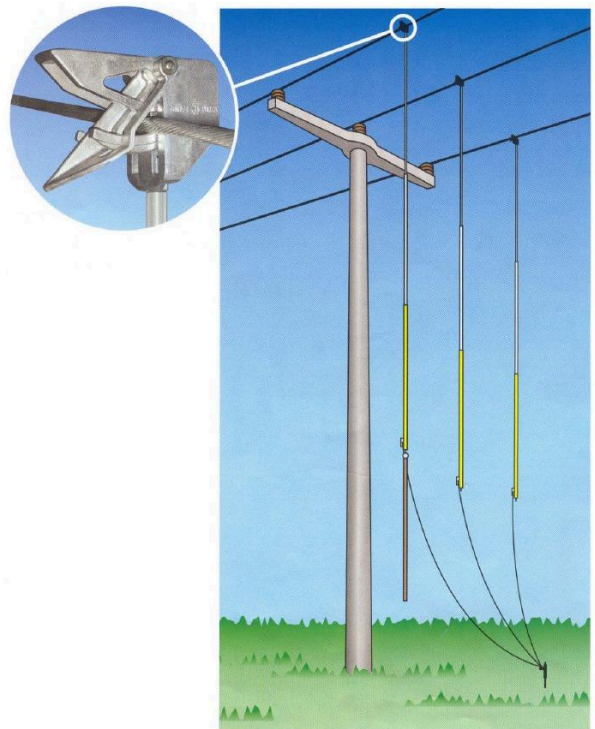
| Beschreibung | Artikelnummer |
|---|---------------|
| Wandhalterung für Erdungsgarnitur und Erdungsstange | 8148400 |

Erdungs- und Kurzschlievorrichtung fr MS-Freileitungen

- teleskopische Erdungs- und Kurzschlievorrichtung
- vom Boden aus zu bettigen, fr dreiphasige Mittelspannungs-Freileitungen
- Erdungs- und Kurzschlievorrichtung zum Einsatz an der Arbeitsstelle
- Anbringen an jeder beliebigen Stelle zwischen zwei Masten
- Klemmen verriegeln selbstttig beim Einhngen
- Kurzschlussstrom: 6,9 kA / 1 s mit Kurzschlieseilen 35 mm²
- Erdungsrohre durch farbige Umhllung im unteren Drittel gut sichtbar
- geeignet fr Freileitungshhen bis 10,5 m und Leitungsdurchmesser bis 22 mm
- lieferbar mit Kurzschlieseilen bis 35 mm²

Normalausfhrung wie unten beschrieben komplett:

- 3 Teleskopische Erdungsrohre aus Sonderaluminium, Lnge stufenlos arretierbar zwischen 2,25 m und 6 m, mit selbstverriegelnden Klemmen, Rundleiter bis 22 mm Durchmesser
- 3 Erdungs- und Kurzschlieseile, hochflexibel, transparent umhllt, Querschnitt wahlweise 25 mm² oder 35 mm², Lnge 6 m zusammengefasst auf eine Erdungsklemme MT-480
- 1 Staberder aus geschmiedetem Stahl
- 1 Erdungsstange aus glasfaserverstrktem Polyesterrohr mit Spezialkupplung, Lnge 2 m
- 1 Verlngerungsstange aus glasfaserverstrktem Polyesterrohr
- 1 Futteral zur Aufnahme der Erdungsrohre, des Staberders sowie der Erdungs- und Verlngerungsstange



| Beschreibung | Artikelnummer |
|--|---------------|
| Erdungs- u. Kurzschlievorrichtung teleskopisch, dreiphasig 35 mm ² | 8114003 |

Spannungsprfkopf fr Bettigungsstangen 10-36 kV

- 10-30 kV
- passend an Bettigungsstangen mit Zahnkupplung
- im Innenraum und in der Freileitung einsetzbar
- mit Hakenelektrode zum Einhngen in Freileitungsseil
- mit isolierender Teleskopstange in der Freileitung vom Boden aus einsetzbar



 36 kV

| Beschreibung | Artikelnummer |
|---|---------------|
| Spannungsprfer fr E+K 10-36 kV | 8114010 |
| Teleskopstange, isolierend bis 36 kV mit ZK u. Messskala bis 10,6 m | 7510020 |
| Aufbewahrungstasche fr Teleskopmessstange 1,8 m | 7510021 |
| Bettigungsstange Arbeitskpfe 1,5 m Arretierung 36 kV | 7480052 |
| Bettigungsstange Arbeitskpfe 2,0 m Arretierung 36 kV | 7480056 |
| Hakenelektrode zum Aufschauben | 8114015 |

Erdungs- und KurzschlieÙvorrichtung für dreiphasige MS-Freileitung

- drei Federklemmen mit hochflexiblen Cu-KurzschlieÙseilen, PVC-isoliert
- eine zerlegbare Betätigungsstange 2 m
- Länge von Klemme zu Klemme 2,25 m
- ein Stahlblechkoffer 425 x 200 x 150
- ein Tragefutteral für Betätigungsstange
- ein Cu-Erdungsseil, PVC umhüllt, 16 m lang auf Trommel
- Kurzschlussstrom:
 - 4,9 kA / 1s mit KurzschlieÙseilen 25 mm²
 - 6.9 kA / 1s mit KurzschlieÙseilen 35 mm²



| Beschreibung | Artikelnummer |
|--|---------------|
| Erdungs- u. KurzschlieÙvorrichtung dreiphasig 25 mm ² | 8148025 |
| Erdungs- u. KurzschlieÙvorrichtung dreiphasig 35 mm ² | 8148035 |

Abmantelungszange

- Abmantelungszange für Kabeldurchmesser von 20 mm bis 54 mm
- Mit 4 Klingen für den Rundschnitt (RS), davon 2 beweglich und 1 Klinge für den Längsschnitt (LS)
- Doppelte Sicken an den Backen zum Schutz der Schneidräder, Doppelgelenk und die Orientierung der Längsklinge gestattet das Lösen der Hand vom Kabel
- Grundkörper aus Aluminium und rostfreiem Stahl, Griffe PVC Komfortummantelung schwarz
- Schneidräder für den Rund- und Längsschnitt mit anderen Schneidtiefen bitte anfragen



| Beschreibung | Artikelnummer |
|---|---------------|
| Abmantelungszange, RS 2,0/LS 2,4 für Durchmesser 20 - 55 mm | 8115010 |
| Abmantelungszange, RS 2,0/LS 2,8 für Durchmesser 20 - 55 mm | 8115011 |
| Ersatzmesser RS 2,0 mm für Längsschnitt, bestehend aus 4 Messern | 7060031 |
| Ersatzmesser LS 2,4 mm für Längsschnitt, bestehend aus einer Schneidrolle | 7060032 |
| Ersatzmesser LS 2,8 mm für Längsschnitt, bestehend aus einer Schneidrolle | 7060033 |

Abmantelungswerkzeug

- zum Entfernen sämtlicher Isolationsschichten von Kabeln ab \varnothing 25 mm
- einstellbare Schnitttiefe 0 - 5 mm
- auswechselbare Klinge
- geeignet für Längs- und Kreisschnitte
- Ersatzklinge auch für isolierte Ausführung



| Beschreibung | Artikelnummer |
|--------------------------------------|---------------|
| Abmantelungswerkzeug ab 25 mm | 8135180 |
| Ersatzklinge f. Abmantelungswerkzeug | 8135171 |

Abisolierzange für Aderisolierung

- zum Entfernen der Aderisolierung bei kunststoffisolierten Mittelspannungskabeln
- Voreingestellte Schnitttiefe bei 10 kV, 20 kV oder 30 kV
- Abisolierzange für Durchmesser von 15 mm bis max. 60 mm



| Beschreibung | Artikelnummer |
|--|---------------|
| Abisolierzange 10 kV, zum Entfernen der Aderisolierung | 8152700 |
| Abisolierzange 20 kV, zum Entfernen der Aderisolierung | 8152701 |
| Abisolierzange 30 kV, zum Entfernen der Aderisolierung | 8152702 |
| Ersatzklinge für Abisolierzange 10 kV | 8152705 |
| Ersatzklinge für Abisolierzange 20 kV | 8152706 |
| Ersatzklinge für Abisolierzange 30 kV | 8152707 |

Mittelspannungskoffer-Set mit GB-M20

- kompletter Montagekoffer bestehend aus:
 - Mantelschneider GB-M20 mit Kunststoffeinsatz
 - Schälggerät GB-P20 mit Silikontube
 - universeller Kantenschneider
 - Sechskant-Schlüssel für Messerwechsel
 - Bedienungsanleitung
 - Transportkoffer mit Schaumstoffeinlage
- schneidet VPE-Außenmäntel und Isolierschichtenmäntel
- punktgenaues Absetzen des Außenmantels möglich für 28 mm Stärke
- auf Rundleiter bis 25 mm Durchmesser



| Beschreibung | Artikelnummer |
|---|---------------|
| Mittelspannungskoffer - Set mit GB-M 20 Kunststofftransportkoffer | 8152000 |

Mantelschneider GB-M20

- schneidet VPE-Außenmäntel und Isolierschichtenmäntel
- punktgenaues Absetzen des Außenmantels
- für Einleiterkabel von 10-30 kV
- zwischen 15 und 50 mm Kabeldurchmesser



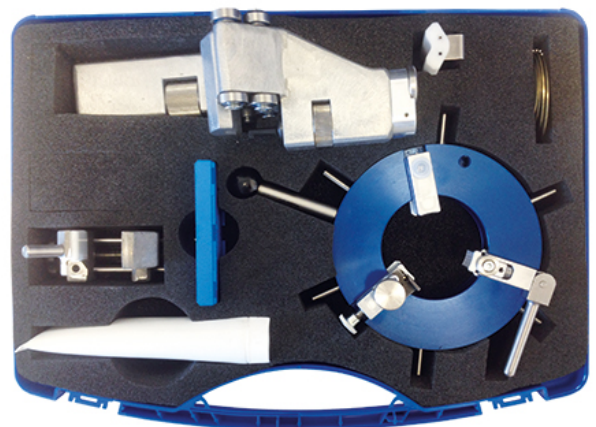
| Beschreibung | Artikelnummer |
|---|---------------|
| Mantelschneider GB-M20 35 - 500 mm ² | 8152001 |
| Kunststoffprisma für GB-M20 | 8152003 |
| Ersatzklinge 10 mm für Mantelschneider GB-M20 | 8153004 |
| Ersatzklingenset 10 mm (5 Stück) für Mantelschneider GB-M20 | 8153002 |

Mittelspannungskoffer-Set mit GB-M30

- Einschneiden und Absetzen von Außenmantel und Isolierung mit nur einem Gerät
- schneidet VPE-Außenmäntel und Isolierschichtmäntel
- punktgenaues Absetzen des Außenmantels
- für Kabel 10 – 30 kV, insbesondere aber für den Bereich 30 kV geeignet
- Arbeitsbereich zwischen 32 - 70 mm Kabeldurchmesser

Inhalt:

- Mantelschneider GB-M30 -Ersatzmesser
- Prisma GB-M 30-S9 -Schälgerät DB-DS 9
- Anschlagringsatz GB-ASL 20-S9/2
- Kantenschneider GB-KG 05-5
- Transportkoffer

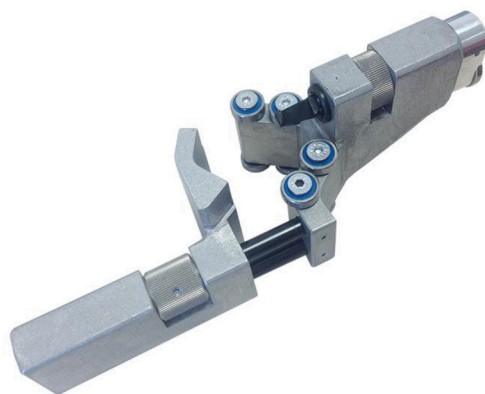


| Beschreibung | Artikelnummer |
|---|---------------|
| Mittelspannungskoffer - Set mit GB-M 30 Kunststofftransportkoffer | 8153001 |



Mantelschneider GB-M30

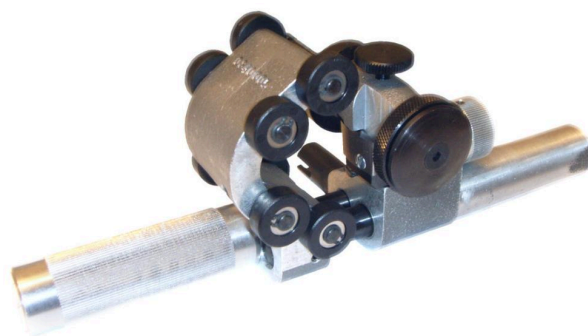
- Einschneiden und Absetzen von Außenmantel und Isolierung mit nur einem Gerät
- schneidet VPE-Außenmäntel und Isolierschichtmäntel
- punktgenaues Absetzen des Außenmantels
- für Kabel 10 – 30 kV, insbesondere aber für den Bereich 30 kV geeignet
- Arbeitsbereich zwischen 32 - 70 mm Kabeldurchmesser
- Gewicht: ca. 1,5 kg
- Maße: 24 x 10 x 10 cm



| Beschreibung | Artikelnummer |
|--|---------------|
| Mantelschneider GB-M30, 32 - 70 mm | 8152006 |
| Kunststoffprisma für Kabel bis 20 mm | 8152007 |
| Ersatzklingenset (5 Stück) für GB-M30 | 8153008 |
| Ersatzklinge für Mantelschneider GB-M 30 | 8153007 |
| Transportkoffer (auch für Set GB-M30, GB-KG05-3, GB-DS2) | 8153013 |

Schälgerät GB-L20

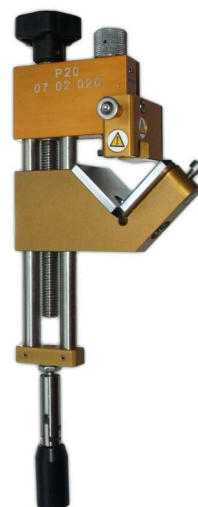
- für PEX Kabel von 35 mm² 10 kV bis 500 mm² 30 kV
- ohne vorheriges Einfetten
- automatischer Vorschub beim Schälen



| Beschreibung | Artikelnummer |
|--|---------------|
| Schälgerät GB-L20 | 8152220 |
| Ersatzklingenset 5 Stück für Schälgerät GB-L20 | 8153006 |
| Ersatzklinge für Schälgerät GB-L20 | 8153009 |

Schälgerät GB-P20

- zum kontrollierten Abschälen der fest extrudierten äußeren Leitschicht an MS-Kabeln mit 10 - 30 kV
- Arbeitsbereich 10 - 50 mm Kabeldurchmesser
- direkt am Kabelende wird mit dem Schälen begonnen, das Absetzmaß beträgt ca. 25 mm
- durch einfaches Umlegen der Handkurbel kann auch in der Kabelmitte begonnen werden, das Absetzmaß beträgt dann 10 mm
- besteht aus Hartmetall, geschliffen
- Schäلتiefe kann manuell eingestellt werden von 0 - 1,2 mm in 0,1 mm Schritten
- automatischer Arbeitsvorschub
- am Ende der Schäloperation wird der Rundschnitt durch einfaches Zurückstellen der Gleitbacke erzielt



| Beschreibung | Artikelnummer |
|--|---------------|
| Schälgerät GB-P20 35 - 500 mm ² | 8152002 |
| Ersatzklinge für Schälgerät GB-P20 | 8153005 |
| Ersatzklingenset 5 Stück für Schälgerät GB-P20 | 8153003 |

Schälgerät GB-DS2

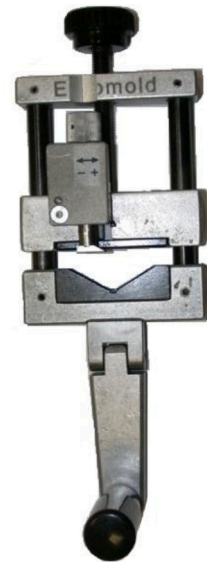
- Universelles Schälgerät zum kontrollierten Abschälen der äußeren Leitschicht
- drei Führungsbacken gewährleisten einen optimalen Rundlauf
- Feinjustierte Einstellung der Schneidtiefe des Schälmessers
- automatischer Arbeitsvorschub
- für Kabeldurchmesser 34 –60 mm
- Gewicht: ca. 1,5 kg
- Maße: 20 x 10 cm



| Beschreibung | Artikelnummer |
|--|---------------|
| Schälgerät GB-DS2, d 34 –60 mm | 8153010 |
| Ersatzklinge für GB-DS2 | 8153011 |
| Anschlagringsatz für GB-DS2 (8 Stück) | 8153012 |
| Transportkoffer (auch für Set GB-M30, GB-KG05-3, GB-DS2) | 8153013 |

Rundschälgerät Gr. 1

- für Abschälen der äußeren Leitschicht von Kunststoffkabeln
- Leitschichtdicke bis 1,2 mm kann geschält werden
- kann nach Bedarf mit einem verstellbaren Anschlag ausgestattet werden
- für Kabel 10 kV 25 mm² bis 30 kV 500 mm²
- Durchmesser über Isolierung von mind. 15 mm bis max. 60 mm
- wird mit Silikon und Aufbewahrungskoffer geliefert



| Beschreibung | Artikelnummer |
|--|---------------|
| Rundschälgerät Gr.1, inkl. Anschlagringe und Silikon im Koffer | 8152400 |
| Ersatzklinge für Rundschälgerät 8152400 | 8152401 |

Rundschälgerät Gr. 2

- für Abschälen der äußeren Leitschicht von Kunststoffkabeln
- Leitschichtdicke bis 1,2 mm kann geschält werden
- kann nach Bedarf mit einem verstellbaren Anschlag ausgestattet werden
- Durchmesser über Isolierung von mind. 15 mm bis max. 60 mm
- wird mit Aufbewahrungskoffer geliefert



| Beschreibung | Artikelnummer |
|--|---------------|
| Rundschälgerät Gr.2, inkl. Anschlagringe und Silikon im Koffer | 8152405 |
| Ersatzklinge für Rundschälgerät 8152400 + 8152405 | 8152401 |



Längsschäler GB-HS20

- zum kontrollierten Abschälen der äußeren, extrudierten Leitschicht
- durch längsseitige Schneidrichtung
- maximale Schnitttiefe 0,6 mm bis 0,7 mm
- für Kabeldurchmesser 10 mm bis 50 mm
- mit Laufrolle an Unterseite



| Beschreibung | Artikelnummer |
|---|---------------|
| Längsschäler für Leitschicht GB-HS20 | 8152410 |
| Ersatzklinge für Längsschäler für Leitschicht GB-HS20 | 8152411 |

Silikon für Schälgeräte

- 100 ml / Tube



| Beschreibung | Artikelnummer |
|------------------------------------|---------------|
| Silikon für Schälgeräte 100ml/Tube | 8152005 |

Kantenschneider 35° für 10 - 30 kV-Kabel

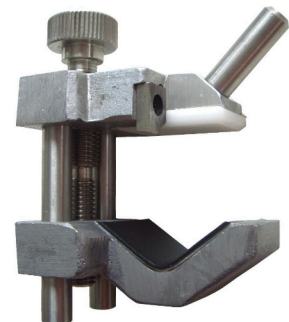
- Werkzeug zum Kanten brechen
- einfache Handhabung
- verhindert die Beschädigung der Kabelgarnituren



| Beschreibung | Artikelnummer |
|--|---------------|
| Kantenschneider 16-50 mm ² (KG 0,5) | 8152010 |
| Kantenschneider 70-95 mm ² (KG 0,8) | 8152020 |
| Kantenschneider 120-150 mm ² (KG 1,0) | 8152030 |
| Kantenschneider 185-240 mm ² (KG 2,0) | 8152040 |

Kantenschneider GB-KG05-3

- Universeller Kantenschneider für das sichere Anfasen der Isolierung von Mittelspannungskabeln
- variabel für alle Standardquerschnitte bis 300 mm²
- Arbeitsbereich bis maximal 40 mm Durchmesser
- Gewicht: ca. 0,2 kg
- Maße: 9 x 4 x 7 cm



| Beschreibung | Artikelnummer |
|---|---------------|
| Kantenschneider GB-KG05-3 bis Ø 40 mm | 8152004 |
| Ersatzklinge für GB-KG05-03 sowie für GB-KG 05-05 | 8154008 |

Kantenschneider GB-KG05-5

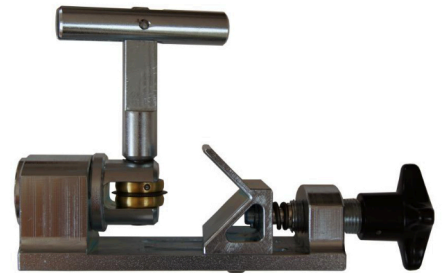
- Universeller Kantenschneider für das sichere Anfasen der Isolierung von Mittelspannungskabeln
- variabel für alle Standardquerschnitte bis 800 mm²
- Arbeitsbereich bis maximal 60 mm Durchmesser
- Gewicht: ca. 0,2 kg
- Maße: 9 x 4 x 7 cm



| Beschreibung | Artikelnummer |
|--|---------------|
| Kantenschneider GB-KG05-5 bis Ø 60 mm | 8152008 |
| Ersatzklinge für GB-KG05-03 sowie für GB-KG 05-05 | 8154008 |
| Transportkoffer (auch für Set GB-M30, GB-KG05-3, GB-DS2) | 8153013 |

BSD-Schneidergerät für NAKLEY-Kabel

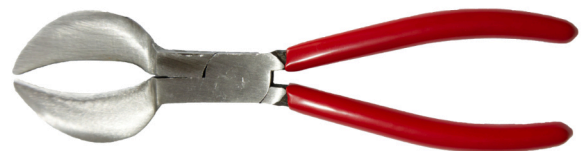
- Schneidergerät für den Rheydterschnitt an Aluminiummänteln von NAKLEY-Kabeln
- mit Schnitttiefebegrenzung zur Vermeidung von Aderverletzungen
- für Aluminiummäntel bis max. 35 mm Durchmesser
- Winkelverstellung des Schneirades im 45° Winkel möglich
- Integriertes Dämpfungssystem gleicht leichte Unebenheiten im Aluminiummantel aus
- Sonderanfertigungen möglich



| Beschreibung | Artikelnummer |
|-------------------------------------|---------------|
| BSD-Schneidergerät für NAKLEY-Kabel | 8118000 |

Papierschere für NAKLEY-Kabel

- Schere zum Entfernen der Papierschicht an NAKLEY-Kabeln
- Länge: 190 mm
- Anwendungsbereich: ø 13 - 55 mm



| Beschreibung | Artikelnummer |
|---------------------------|---------------|
| Papierschere ø 13 - 55 mm | 8148402 |

Lochzange für NAKLEY-Kabelmontage

- zum Stanzen des Loches im Alumantel für Neutralleiteranschluss
- 13 mm Lochdurchmesser
- andere Lochdurchmesser auf Anfrage



| Beschreibung | Artikelnummer |
|-----------------------------------|---------------|
| Lochzange für NAKLEY-Kabelmontage | 8152600 |



Falzzange

- gerade Ausführung Backenbreite 60 mm
- besonders geeignet zum Glätten des Alumantels von NAKLEY-Kabeln



| Beschreibung | Artikelnummer |
|--------------------------------------|---------------|
| Falzzange zum Glätten des Alumantels | 8152601 |

Bleischere

- Für gerade durchlaufende und Figurerschnitte
- Schneiden geschliffen
- Für Blechdicken bis max. 1,0 mm bei Festigkeit 600 N/mm²
- Schwarz lackiert, Schenkel mit blauem PVC-Überzug



| Beschreibung | Artikelnummer |
|-------------------|---------------|
| Bleischere 260 mm | 8152602 |

NAKLEY-Koffer

kompletter Montagekoffer bestehend aus:

1. 1 Stck. 8118000: BSD-Schneidgerät für NAKLEY-Kabel
2. 1 Stck. 7116205: Zange für NAKLEY-Kabel, 200 mm
3. 1 Stck. 8152600: Lochzange für NAKLEY-Kabelmontage
4. 1 Stck. 8152601: Falzzange zum Glätten des Alumantels
5. 1 Stck. 8152602: Bleischere 260 mm
6. 1 Stck. 7418140: Bördelkeil, Länge: 140 mm, rot
7. 1 Stck. 8109010: Kunststoffkoffer 452 x 383 x 144 mm, schwarz, leer
8. 1 Stck. 050006: Koffereinlage für NAKLEY-Koffer



| Beschreibung | Artikelnummer |
|---|---------------|
| Kunststoffkoffer mit Werkzeugen für NAKLEY-Kabelbearbeitung | 8109000 |

Drehmomentverstärker DMV 65

Anwendung:

- mit handelsüblichen Akkuschaubern verwendbar
- optimale Klemmkraft
- bei GPH Schraubverbindern für Leiterquerschnitte bis 630 mm²
- Schraubverbinder und Schraubkabelschuhe bis Ø52 mm.
- Der Drehmomentverstärker ist nicht für AuS- Montagen
- nicht für Schlagschraubermontagen geeignet.
- Es gelten die Montageanleitungen

Lieferumfang:

- im Koffer mit Schaumstoffeinlage
- Außensechskant-Einsätze SW10, 13, 14, 17, 19, 22, 24
- Innensechskant-Einsätze SW5, 6, 8, 10



| Beschreibung | Artikelnummer |
|--|---------------|
| Drehmomentverstärker incl. Außen- u. Inneneinsätze im Koffer | 8152450 |

Kabel-Montagekreuz

- Kabel-Montagekreuz zum Abstützen von NS- und MS-Kabeln in Kabelgräben
- Bereitstellung einer besseren Arbeitshöhe für ergonomischeres Arbeiten am Kabel oder Bereitstellung von Baufreiheit für benachbartes Kabel
- asymmetrisches Design ergibt 3 verschiedenen Abstützhöhen (37/26/20cm)
- Material: Polyamid
- Gewicht: 1,5 kg
- zerlegbar



| Beschreibung | Artikelnummer |
|---------------------------------------|---------------|
| Kabel-Montagekreuz für 3 Arbeitshöhen | 8117000 |

Kabelscheren

Kabelschere 600 mm

- geringer Kraftaufwand durch Doppelhebel
- auswechselbarer Messerkopf bis 27 mm Durchmesser
- für Kabel bis 185 mm²



| Beschreibung | Artikelnummer |
|--|---------------|
| Kabelschere 185 mm ² | 8154601 |
| Ersatzkopf für Kabelschere 185 mm ² | 8154602 |

Kabelschere 600 mm, Draht- und Kabelschere

- für Kupfer- und Alukabel, Drahtseile und Rundstahl
- zum Trennen für Freileitungsseile mit Zugentlastungsdraht
- auswechselbarer Messerkopf
- 14 mm Durchmesser



| Beschreibung | Artikelnummer |
|---|---------------|
| Drahtseil-Kabelschere 150 mm ² | 8154600 |
| Ersatzkopf für Draht- und Kabelschere 150 mm ² | 8155600 |

Kabelschere mit Hebelübersetzung

- Messer aus vergütetem Chrome-Vanadium-Stahl
- schlagfest beschichtete Griffrohre
- zum Schneiden von Cu- und Al-Kabeln
- E 2: 250 mm² bis 35 mm Durchmesser
- E 3: 500 mm² bis 50 mm Durchmesser



| Beschreibung | Artikelnummer |
|-------------------------------------|---------------|
| Kabelschere E2 mit Hebelübersetzung | 8155530 |
| Ersatzkopf für Kabelschere E2 | 8155531 |
| Kabelschere E3 mit Hebelübersetzung | 8155780 |
| Ersatzkopf für Kabelschere E3 | 8155781 |

Ratschenkabelschneider SH, 260 mm und 297 mm

- einhändiges Schneiden von Kupfer- und Aluminiumkabel, ein- und mehrdrähtig
- Schneidweite:
 - bei 260 mm Länge Kabel Ø6 mm bis Ø34 mm
 - bei 297 mm Länge: Kabel Ø6 mm bis Ø62 mm
- breites Schneidblatt
- breite Vorschubklinke mit 5 Zähnen
- Messer in beide Richtungen beweglich
- Nicht zum Schneiden von Stahldraht oder Stahldrahtseilen geeignet!



| Beschreibung | Artikelnummer |
|--|---------------|
| Ratschenkabelschneider 260 mm, Cu 300 mm ² / Al 380 mm ² | 8133250 |
| Ratschenkabelschneider 297 mm, Cu 500 mm ² / Al 500 mm ² | 8133280 |

Ratschenkabelschneider SH, 870 mm

- Zweihand-Ratschenkabelschneider
- zum schneiden von Cu- und Alu-Kabeln
- auch zum Trennen von Kabeln mit Bandstahlbewährung und Bleimantel
- Öffnungsweite: 100 mm (ca. 1200 mm²)
- breites Schneidblatt
- breite Vorschubklinke mit 5 Zähnen
- Messer in beide Richtungen beweglich



| Beschreibung | Artikelnummer |
|--|---------------|
| Ratschenkabelschneider 870 mm 1200 mm ² | 8134870 |

Kabelschneider, Vornscheider mit Ratsche K32

- Schneidleistung: 250 mm² Cu / 320 mm² Al, max ø32 mm
- in jeder Position entriegelbar
- durch Federrückzug springt das Messer in die Ausgangsstellung
- ergonomische, weiche Handgriffe



| Beschreibung | Artikelnummer |
|----------------------------------|---------------|
| Kabelschneider K32 Länge: 310 mm | 8136310 |

Ratschenkabelschneider KS 45

- stabiler Aufbau, auf hohe Lebensdauer ausgelegt
- sehr leichtgängiges Gerät der Spitzenklasse
- nadelgelagerte Excenterwelle erzeugt den Zahnklinkenvortrieb
- Drehmesser in jeder Stellung entriegelbar
- hervorragende Schnittqualität auch bei feindrätigem Kabel
- für Cu/Al Leiter bis 300 mm² bei maximal 45 mm Durchmesser



| Beschreibung | Artikelnummer |
|--|---------------|
| Ratschenkabelschneider KS 45 Länge: 260 mm | 8137450 |

Ratschenkabelschneider KS 52

- Schneidbereich Elektrokabel bis 52 mm Durchmesser
- Cu/ Al Kabelquerschnitt bis 500 mm²
- Drehmesser und Schneidplatte aus speziell gehärtetem Chrom-Nickel-Stahl
- für dünnblech-armierte Kabel geeignet
- Nicht geeignet für gehärtete Stahldrähte!



| Beschreibung | Artikelnummer |
|--|---------------|
| Ratschenkabelschneider KS 52 Länge: 325 mm | 8137420 |

Ratschenkabelschneider KS 62

- Schneidbereich Elektrokabel bis 62 mm Durchmesser,
- Cu/ Al Kabelquerschnitt bis 750 mm²
- Drehmesser und Schneidplatte aus speziell gehärtetem Chrom-Nickel-Stahl
- für dünnblech-armierte Kabel geeignet
- Nicht geeignet für gehärtete Stahldrähte!



| Beschreibung | Artikelnummer |
|--|---------------|
| Ratschenkabelschneider KS 62 Länge: 410 mm | 8137410 |

Ratschenkabelschneider KS 62 HD

- Schneidbereich bis 62 mm Durchmesser
- Cu/ Al-Kabel bis 840 mm²
- trennt auch Kabel mit dünner Stahlblechummantelung oder Stahlarmerung im Außenbereich
- Nicht geeignet für gehärtete Stahldrähte!



| Beschreibung | Artikelnummer |
|--|---------------|
| Ratschenkabelschneider KS 62HD Länge: 410 mm | 8138410 |

Ratschenkabelschneider KS 80

- leichtgängiges Excentertriebwerk
- geeignet für Kabel bis 80 mm Durchmesser, Cu/ Al 1000 mm²
- auch für Kabel mit Dünoblechummantelung
- Schutzarmierung aus weichem Stahldraht geeignet
- Nicht geeignet für gehärtete Stahldrähte!



| Beschreibung | Artikelnummer |
|--|---------------|
| Ratschenkabelschneider KS 80 Länge: 610 mm | 8139610 |

Straßenbeleuchtung

Verbindungsset für Straßenbeleuchtungskabel

Inhalt:

- Presszange für Straßenbeleuchtungsverbinder
- 50 Stk. Pressverbinder 10 mm²
- 34 Stk. Schraubverbinder 2,5-16 mm²
- Schraubendreher isoliert SW 2,5
- Abisolierzange 2,5-16 mm² speziell für Massivleiter 10+16 mm²
- Transportkoffer



| Beschreibung | Artikelnummer |
|---|---------------|
| Verbindungsset für Straßenbeleuchtungskabel | 8137500 |
| Presszange HZ K7 für Straßenbeleuchtungsverbinder PEW 14.34 | 8137510 |
| Pressverbinder Cu 10 mm ² , 50 Stück | 8137511 |
| Schraubverbinder 2,5-16 mm ² , 34 Stück | 8137512 |
| Schraubendreher isoliert SW 2,5 | 8137513 |
| Abisolierzange 2,5-16 mm ² | 8137514 |
| Transportkoffer | 8137515 |

Hydraulische Schneidwerkzeuge

VDE-Akkuhydraulisches Schneidwerkzeug ESM 50 ISM

- Isoliert und VDE-Zertifiziert bis 1000V für erhöhte Sicherheit bei Arbeiten an potentiell unter Spannung stehenden Teilen
- Schneiden von Cu- und Al-Kabel (mehr- und feindrätig), auch armierte Kabel
- Schneidbereich maximaler Durchmesser 50 mm
- Schneidkraft 38 kN
- Schneidzeit 8 bis 10 sec.
- Offener Kopf, 360° drehbar
- 2-Stufen-Hydraulik mit schnellem Vorlauf und Krafthub
- Automatischer Rücklauf nach vollendetem Arbeitsgang
- Manueller Rücklaufstopp (MRS) für effizientes Arbeiten
- Zeitersparnis bei Mehrfachschnitten durch innovativen Öffnungsmechanismus
- Ein-Knopf-Bedienkonzept zur Steuerung aller Werkzeugfunktionen
- Ermüdungsfreies Arbeiten durch ausgewogene Schwerpunktlage
- LED zur Arbeitsraumbelichtung
- Ladestand- und Serviceanzeige
- Gewicht mit Akku: 3,10 kg
- Akku: Makita 18 V / 1,5 Ah Li-Ion
- Akkuladezeit: ca. 15 min

Lieferumfang:

- 1 Stück Schneidwerkzeug
- 1 Stück Akku
- 1 Stück Ladegerät
- 1 Stück Aufbewahrungskoffer



| Beschreibung | Artikelnummer |
|--|---------------|
| Klauke®ESM 50 ISM, Isoliertes Schneidwerkzeug, Ø50mm | 8170012 |
| Ersatz-Akku Makita 18V / 1,5Ah | 8170100 |
| Ersatz-Akku Makita 18V / 3,0Ah | 8170101 |

VDE-Akkuhydraulisches Schneidwerkzeug ES 20 ISM

- Isoliert und VDE-Zertifiziert bis 1000V für erhöhte Sicherheit bei Arbeiten an potentiell unter Spannung stehenden Teilen
- Schneiden von mehrdrähtigen Cu- und Al-Kabeln
- Schneidbereich maximaler Durchmesser 32 mm
- Schneidkraft 15 kN
- Schneidzeit 8 bis 10 sec.
- Schlanker und offener Kopf, 360° drehbar
- Automatischer Rücklauf nach vollendetem Arbeitsgang
- Manueller Rücklaufstopp (MRS) für effizientes Arbeiten
- Ein-Knopf-Bedienkonzept zur Steuerung aller Werkzeugfunktionen
- Ermüdungsfreies Arbeiten durch ausgewogene Schwerpunktlage
- LED zur Arbeitsraumbeleuchtung
- Ladestand- und Serviceanzeige
- Gewicht mit Akku: 2,10 kg
- Akku: Makita 18 V / 1,5 Ah Li-Ion
- Akkuladezeit: ca. 15 min.

Lieferumfang:

- 1 Stück Schneidwerkzeug
- 1 Stück Akku
- 1 Stück Ladegerät
- 1 Stück Aufbewahrungskoffer



| Beschreibung | Artikelnummer |
|---|---------------|
| Klauke®ES 20 ISM, Isoliertes Schneidwerkzeug, Ø20mm | 8170001 |
| Ersatz-Akku Makita 18V / 1,5Ah | 8170100 |
| Ersatz-Akku Makita 18V / 3,0Ah | 8170101 |

VDE-Akkuhydraulisches Schneidwerkzeug ES 32 ISM

- Isoliert und VDE-Zertifiziert bis 1000V für erhöhte Sicherheit bei Arbeiten an potentiell unter Spannung stehenden Teilen
- Schneiden von mehrdrähtigen Cu- und Al-Kabeln
- Schneidbereich maximaler Durchmesser 32 mm
- Schneidkraft 15 kN
- Schneidzeit 8 bis 10 sec.
- Schlanker und offener Kopf, 360° drehbar
- Automatischer Rücklauf nach vollendetem Arbeitsgang
- Manueller Rücklaufstopp (MRS) für effizientes Arbeiten
- Ein-Knopf-Bedienkonzept zur Steuerung aller Werkzeugfunktionen
- Ermüdungsfreies Arbeiten durch ausgewogene Schwerpunktlage
- LED zur Arbeitsraumbeleuchtung
- Ladestand- und Serviceanzeige
- Gewicht mit Akku: 2,10 kg
- Akku: Makita 18 V / 1,5 Ah Li-Ion
- Akkuladezeit: ca. 15 min.

Lieferumfang:

- 1 Stück Schneidwerkzeug
- 1 Stück Akku
- 1 Stück Ladegerät
- 1 Stück Aufbewahrungskoffer



| Beschreibung | Artikelnummer |
|---|---------------|
| Klauke®ES 32 ISM, Isoliertes Schneidwerkzeug, Ø32mm | 8170002 |
| Ersatz-Akku Makita 18V / 1,5Ah | 8170100 |
| Ersatz-Akku Makita 18V / 3,0Ah | 8170101 |



VDE-Akkuhydraulisches Schneidwerkzeug ESM 35 ISM

- Isoliert und VDE-Zertifiziert bis 1000V für erhöhte Sicherheit bei Arbeiten an potentiell unter Spannung stehenden Teilen
- Schneiden von mehr- und feindrähtigen Cu- und Al-Kabeln, armierte Kabel
- Schneidbereich maximaler Durchmesser 35 mm
- Schneidkraft 25 kN
- Schneidzeit 4 bis 6 sec.
- Offener Kopf, 360° drehbar
- 2-Stufen-Hydraulik mit schnellem Vorlauf und Krafthub
- Automatischer Rücklauf nach vollendetem Arbeitsgang
- Manueller Rücklaufstopp (MRS) für effizientes Arbeiten
- Ein-Knopf-Bedienkonzept zur Steuerung aller Werkzeugfunktionen
- Ermüdungsfreies Arbeiten durch ausgewogene Schwerpunktlage
- LED zur Arbeitsraumbelichtung
- Ladestand- und Serviceanzeige
- Gewicht mit Akku: 2,10 kg
- Akku: Makita 18 V / 1,5 Ah Li-Ion
- Akkuladezeit: ca. 15 min

Lieferumfang:

- 1 Stück Schneidwerkzeug
- 1 Stück Akku
- 1 Stück Ladegerät
- 1 Stück Aufbewahrungskoffer



| Beschreibung | Artikelnummer |
|--|---------------|
| Klauke®ESM 35 ISM, Isoliertes Schneidwerkzeug, Ø35mm | 8170011 |
| Ersatz-Akku Makita 18V / 1,5Ah | 8170100 |
| Ersatz-Akku Makita 18V / 3,0Ah | 8170101 |

VDE-Akkuhydraulisches Schneidwerkzeug ESM 25 ISM

- Isoliert und VDE-Zertifiziert bis 1000V für erhöhte Sicherheit bei Arbeiten an potentiell unter Spannung stehenden Teilen
- Schneiden von Al/St-Seilen (ACSR), Rundmaterialien (Cu, Al, St) sowie armierten Kabeln, massivem Baustahl, als auch Abspannseilen (stay wire)
- Schneidbereich maximaler Durchmesser 25 mm Freileitung (ACSR, Aldrey) und bis 12 mm hochfeste Abspannseile
- Schneidkraft 67 kN
- Schneidzeit abhängig von Materialstärke
- Extrem robuste Bauform
- Offener Kopf, 360° drehbar
- 2-Stufen-Hydraulik mit schnellem Vorlauf und Krafthub
- Automatischer Rücklauf nach vollendetem Arbeitsgang
- Manueller Rücklaufstopp (MRS) für effizientes Arbeiten
- Ein-Knopf-Bedienkonzept zur Steuerung aller Werkzeugfunktionen
- Ermüdungsfreies Arbeiten durch ausgewogene Schwerpunktlage
- LED zur Arbeitsraumbelichtung
- Ladestand- und Serviceanzeige
- Gewicht mit Akku: 2,90 kg
- Akku: Makita 18 V / 1,5 Ah Li-Ion
- Akkuladezeit: ca. 15 min

Lieferumfang:

- 1 Stück Schneidwerkzeug
- 1 Stück Akku
- 1 Stück Ladegerät
- 1 Stück Aufbewahrungskoffer



| Beschreibung | Artikelnummer |
|--|---------------|
| Klauke®ESM 25 ISM, Isoliertes Schneidwerkzeug, Ø25mm | 8170010 |
| Ersatz-Akku Makita 18V / 1,5Ah | 8170100 |
| Ersatz-Akku Makita 18V / 3,0Ah | 8170101 |

Akkuhydraulisches Schneidwerkzeug ES 65

- Für Kupfer – und Aluminiumkabel mit leichter Stahlarmierung
- Schneidbereich maximal 65mm Durchmesser
- Schneidkraft 40 kN
- Offener Kopf, drehbar
- Ein-Knopf-Bedienkonzept zur Steuerung aller Werkzeugfunktionen
- Ermüdungsfreies Arbeiten durch ausgewogene Schwerpunktlage
- LED zur Arbeitsraumbeleuchtung
- 2-Stufen-Hydraulik mit schnellem Vorlauf und Krafthub
- Automatischer Rücklauf nach vollendetem Arbeitsgang
- Manueller Rücklaufstopp (MRS)
- Ladestand- und Serviceanzeige
- Gewicht mit Akku: 6,3 kG
- Akku: Makita 18 V / 4,0 Ah Li-Ion
- Akku: Bosch 18 V / 5,0 Ah Li-Ion
- Akkuladezeit: ca. 45 min.

Lieferumfang:

- 1 Stück Schneidwerkzeug
- 1 Stück Akku
- 1 Stück Ladegerät
- 1 Stück Aufbewahrungskoffer



| Beschreibung | Artikelnummer |
|---|---------------|
| Klauke® ES 65 CFB, inkl. Zubehör Schneidwerkzeug, Ø 65 mm | 8170705 |
| Klauke® ES 65 CFM, inkl. Zubehör Schneidwerkzeug, Ø 65 mm | 8170706 |
| Ersatz-Akku Makita 18V / 4,0Ah | 8170102 |
| Ersatz-Akku Bosch 18V / 5,0Ah | 8170103 |

Akkuhydraulisches Schneidwerkzeug ES 85

- Für Kupfer – und Aluminiumkabel mit leichter Stahlarmierung
- Schneidbereich maximal 85mm Durchmesser
- Schneidkraft 30 kN
- Offener Kopf, drehbar
- Ein-Knopf-Bedienkonzept zur Steuerung aller Werkzeugfunktionen
- Ermüdungsfreies Arbeiten durch ausgewogene Schwerpunktlage
- LED zur Arbeitsraumbeleuchtung
- 2-Stufen-Hydraulik mit schnellem Vorlauf und Krafthub
- Automatischer Rücklauf nach vollendetem Arbeitsgang
- Manueller Rücklaufstopp (MRS)
- Ladestand- und Serviceanzeige
- Gewicht mit Akku: 7,2 kG
- Akku: Makita 18 V / 4,0 Ah Li-Ion
- Akku: Bosch 18 V / 5,0 Ah Li-Ion
- Akkuladezeit: ca. 45 min.

Lieferumfang:

- 1 Stück Schneidwerkzeug
- 1 Stück Akku
- 1 Stück Ladegerät
- 1 Stück Aufbewahrungskoffer



| Beschreibung | Artikelnummer |
|---|---------------|
| Klauke® ES 85 CFB, inkl. Zubehör Schneidwerkzeug, Ø 85 mm | 8170707 |
| Klauke® ES 85 CFM, inkl. Zubehör Schneidwerkzeug, Ø 85 mm | 8170713 |
| Ersatz-Akku Makita 18V / 4,0Ah | 8170102 |
| Ersatz-Akku Bosch 18V / 5,0Ah | 8170103 |



Akkuhydraulisches Schneidwerkzeug ESGM 45

- Für Kupfer – und Aluminiumkabel mit leichter Stahlarmierung
- Schneidbereich maximal 45 mm Durchmesser
- Schneidkraft 70 kN
- Schneidzeit abhängig von der Materialstärke
- Geschlossener Kopf (Guillotine), drehbar
- 2-Stufen-Hydraulik mit schnellem Vorlauf und Krafthub
- Automatischer Rücklauf nach vollendetem Arbeitsgang
- Manueller Rücklaufstopp (MRS)
- Ein-Knopf-Bedienkonzept zur Steuerung aller Werkzeugfunktionen
- Ermüdungsfreies Arbeiten durch ausgewogene Schwerpunktlage
- LED zur Arbeitsraumbeleuchtung
- Ladestand- und Serviceanzeige
- Gewicht mit Akku: 4,60 kg
- Akku: Makita 18 V / 1,5 Ah Li-Ion
- Akku: Bosch 18 V / 2,0 Ah Li-Ion
- Akkuladezeit: ca. 15 min.

Lieferumfang:

- 1 Stück Schneidwerkzeug
- 1 Stück Akku
- 1 Stück Ladegerät
- 1 Stück Aufbewahrungskoffer



| Beschreibung | Artikelnummer |
|---|---------------|
| Klauke® ESGM 45 CFB, inkl. Zubehör Schneidwerkzeug, Ø 45 mm | 8170708 |
| Klauke® ESGM 45 CFM, inkl. Zubehör Schneidwerkzeug, Ø 45 mm | 8170710 |
| Ersatz-Akku Makita 18V / 1,5Ah | 8170100 |

Akkuhydraulisches Schneidwerkzeug ESGM 452

- Zum Schneiden von Al/St-Seilen (ACSR), Rundmaterialien (Cu, Al, St), armierten Kabeln und massivem Baustahl
- Schneidbereich max. 45 mm Durchmesser
- Schneidkraft 70 kN
- Schneidzeit 8 bis 10 s
- Akkuladezeit 15 min.
- Makita Akku 18 V / 1,5 Ah, Li-Ion
- Einfaches Auslesen aller Daten mittels Bluetooth
- Geschlossener Kopf mit Klappverriegelung
- Einfacher Vor-Ort Tausch der Schneidmesser
- 2-Stufen-Hydraulik mit schnellem Vorlauf und Krafthub
- Automatischer Rücklauf nach vollendetem Arbeitsgang
- Manueller Rücklaufstopp (MRS)
- Ein-Knopf-Bedienkonzept, LED-Beleuchtung und ausgewogene Schwerpunktlage sichern Bediencomfort

Lieferumfang:

- 1 Stück Schneidwerkzeug
- 1 Stück Makita-Li-Ion-Akku 18 V / 1,5 Ah
- 1 Stück Schnell-Ladegerät Makita
- 1 Stück Aufbewahrungskoffer



| Beschreibung | Artikelnummer |
|---|---------------|
| Klauke® ESGM 452 Schneidwerkzeug, für Cu, Al, ACSR, Makita-Akku | 8170714 |
| Ersatzmesserset für ESGM 452 | 8170118 |
| Ersatz-Akku Makita 18V / 3,0Ah | 8170101 |

Akkuhydraulisches Schneidwerkzeug ESG 25

- Zum Schneiden von Al/St-Seilen (ACSR), Rundmaterialien (Cu, Al, St), armierten Kabeln und massivem Baustahl
- Hervorragende Schneideigenschaften an hochflexiblen Leitungen und Drahtseilen
- Schneidbereich max. 25 mm Durchmesser
- Schneidkraft 60 kN
- Schneidzeit abhängig von der Materialstärke
- Akkuladezeit 15 min.
- Gewicht mit Akku 2,0 kg
- Einfaches Auslesen aller Daten mittels Bluetooth
- Geschlossener Kopf mit Klappverriegelung, drehbar
- Wahlweise Akku-System Bosch oder Makita
- Bosch Akku 18 V / 2,0 Ah, Li-Ion
- Makita-Akku 18 V / 1,5 Ah, Li-Ion
- Automatischer Rücklauf nach vollendetem Arbeitsgang
- Manueller Rücklaufstopp (MRS)
- Ein-Knopf-Bedienkonzept, LED-Beleuchtung und ausgewogene Schwerpunktage sichern Bediencomfort

Lieferumfang:

- 1 Stück Schneidwerkzeug
- 1 Stück Li-Ion-Akku
- 1 Stück Schnell-Ladegerät
- 1 Stück Kunststoffkoffer



| Beschreibung | Artikelnummer |
|--|---------------|
| Klauke® ESG 25 Schneidwerkzeug , für Cu, Al, ACSR, Bosch-Akku (CFB) | 8170715 |
| Klauke® ESG 25 Schneidwerkzeug , für Cu, Al, ACSR, Makita-Akku (CFM) | 8170716 |
| Ersatzmessersset für ESG 25 | 8170117 |
| Ersatz-Akku Makita 18V / 3,0Ah | 8170101 |
| Ersatz-Akku Bosch 18V / 5,0Ah | 8170103 |

Akkuhydraulisches Schneidwerkzeug ESM 50

- Für Kupfer – und Aluminiumkabel mit leichter Stahlarmierung
- Schneidbereich maximal 50 mm Durchmesser
- Schneidkraft 38 kN
- Schneidzeit abhängig von der Materialstärke
- Offener Kopf (Schere), drehbar
- 2-Stufen-Hydraulik mit schnellem Vorlauf und Krafthub
- Automatischer Rücklauf nach vollendetem Arbeitsgang
- Manueller Rücklaufstopp (MRS)
- Ein-Knopf-Bedienkonzept zur Steuerung aller Werkzeugfunktionen
- Ermüdungsfreies Arbeiten durch ausgewogene Schwerpunktage
- LED zur Arbeitsraumbelichtung
- Ladestand- und Serviceanzeige
- Gewicht mit Akku: 3,00 kg
- Akku: Makita 18 V / 1,5 Ah Li-Ion
- Akku: Bosch 18 V / 2,0 Ah Li-Ion
- Akkuladezeit: ca. 15 min.

Lieferumfang:

- 1 Stück Schneidwerkzeug
- 1 Stück Akku
- 1 Stück Ladegerät
- 1 Stück Aufbewahrungskoffer



| Beschreibung | Artikelnummer |
|--|---------------|
| Klauke® ESM 50 CFB, inkl. Zubehör Schneidwerkzeug, Ø 50 mm | 8170709 |
| Klauke® ESM 50 CFM, inkl. Zubehör Schneidwerkzeug, Ø 50 mm | 8170711 |



Akkuhydraulisches Schneidwerkzeug ESG 55

- Für Kupfer –und Aluminiumkabel mit Armierung
- Für ACSR-Seile
- Für Rundmaterial aus Aluminium, Kupfer und Stahl
- Schneidbereich maximal 55 mm Durchmesser
- Schneidkraft 120 kN
- Schneidzeit 10 s bis 19 s (abhängig vom Querschnitt)
- Geschlossener Kopf (Guillotine) mit Bolzenverriegelung, aufklappbar, drehbar
- 2-Stufen-Hydraulik mit schnellem Vorlauf und Krafthub
- Automatischer Rücklauf nach vollendetem Arbeitsgang
- Manueller Rücklaufstopp (MRS)
- Ein-Knopf-Bedienkonzept zur Steuerung aller Werkzeugfunktionen
- Ermüdungsfreies Arbeiten durch ausgewogene Schwerpunktlage
- LED zur Arbeitsraumbelichtung
- Ladestand- und Serviceanzeige
- Gewicht mit Akku: 8,20 kg
- Akku: Makita 18 V / 4,0 Ah Li-Ion
- Akku: Bosch 18 V / 5,0 Ah Li-Ion
- Akkuladezeit: ca. 45 min.

Lieferumfang:

- 1 Stück Schneidwerkzeug
- 1 Stück Akku
- 1 Stück Ladegerät
- 1 Stück Aufbewahrungskoffer



| Beschreibung | Artikelnummer |
|--|---------------|
| Klauke®ESG 55 CFM (Makita), Schneidwerkzeug, Ø55mm | 8170020 |
| Klauke®ESG 55 CFB (Bosch), Schneidwerkzeug, Ø55mm | 8170021 |
| Ersatz-Akku Makita 18V / 4,0Ah | 8170102 |
| Ersatz-Akku Bosch 18V / 5,0Ah | 8170103 |

Akkuhydraulisches Schneidwerkzeug ESG 85

- Für Kupfer– und Aluminiumkabel mit leichter Stahlarmierung
- Schneidbereich maximal 85 mm Durchmesser
- Schneidkraft 60 kN
- Schneidzeit abhängig von der Materialstärke
- Geschlossener Kopf (Guillotine), drehbar
- 2-Stufen-Hydraulik mit schnellem Vorlauf und Krafthub
- Automatischer Rücklauf nach vollendetem Arbeitsgang
- Manueller Rücklaufstopp (MRS)
- Ein-Knopf-Bedienkonzept zur Steuerung aller Werkzeugfunktionen
- Ermüdungsfreies Arbeiten durch ausgewogene Schwerpunktlage
- LED zur Arbeitsraumbelichtung
- Ladestand- und Serviceanzeige
- Gewicht mit Akku: 6,80 kg
- Akku: Makita 18 V / 4,0 Ah Li-Ion
- Akku: Bosch 18 V / 5,0 Ah Li-Ion
- Akkuladezeit: ca. 45 min.

Lieferumfang:

- 1 Stück Schneidwerkzeug
- 1 Stück Akku
- 1 Stück Ladegerät
- 1 Stück Aufbewahrungskoffer



| Beschreibung | Artikelnummer |
|--|---------------|
| Klauke®ESG 85 CFM (Makita), Schneidwerkzeug, Ø85mm | 8170022 |
| Klauke®ESG 85 CFB (Bosch), Schneidwerkzeug, Ø85mm | 8170023 |
| Ersatz-Akku Makita 18V / 4,0Ah | 8170102 |
| Ersatz-Akku Bosch 18V / 5,0Ah | 8170103 |

Hand-Hydraulischer Kabelschneider HS-55

- leicht und kompakt
- drehbarer Schneidkopf (180°) mit Klappverschluss und Messerführung
- Schnellvorschub durch Doppelrohrhydraulik
- automatische Druckbegrenzung
- Betriebsdruck: 700 bar (70 MPa) bzw. 850 bar (85 MPa)
- Schneidkraft: 43 kN
- max. Kabeldurchmesser: 50 mm
- Lieferung inkl. Tragetasche



| Beschreibung | Artikelnummer |
|---|---------------|
| Hand-Hydraulischer Kabelschneider HS-55 inkl. Tragetasche | 8148050 |

Hand-Hydraulischer Kabelschneider HS-85

- leicht und kompakt
- drehbarer Schneidkopf (180°) mit Spezialverschluss
- zum Öffnen in jeder Messerstellung
- mit Sicherung gegen unbeabsichtigtes Öffnen
- Schnellvorschub durch Doppelrohrhydraulik
- automatische Druckbegrenzung
- Betriebsdruck: 700 bar
- Schneidkraft: 60 kN
- max. Kabeldurchmesser: 85 mm
- Lieferung inkl. Tragetasche



| Beschreibung | Artikelnummer |
|---|---------------|
| Hand-Hydraulischer Kabelschneider HS-85 inkl. Tragetasche | 8148085 |

Akkuhydraulisches Schneidwerkzeug ESG 105 RMCP, mit Fernbedienung

- Werkzeug mit Fernbedienung für sicheren Abstand beim Schneiden
- weltweit einzigartige echte Endlagenerkennung
- Zum Schneiden von Kupfer- und Aluminiumkabeln nach EN 60228 Klasse 1 und 2, auch mit leichter Stahlarmierung
- Display in deutscher Sprache, Klauke Link App
- Schneidbereich max. 105 mm Durchmesser
- Schneidzeit 2 s bis 13 s
- Schneidkraft 120 kN
- Akkuladezeit 36 min.
- Gewicht mit Akku 10,5 kg
- Akkustische und optische Benachrichtigung über vollendeten Schnitt an der Fernbedienung
- Einfaches Auslesen aller Daten mittels Bluetooth
- Geschlossener Kopf mit Klappverriegelung, drehbar
- Bosch Akku 18 V / 5,0 Ah, Li-Ion
- Motorschnellstopp
- Rücklaufstopp
- Motor stoppt nach vollendetem Schnitt
- Ladestand- und Serviceanzeige

Lieferumfang:

- 1 Stück Schneidwerkzeug
- 1 Stück Li-Ion-Akku Bosch 18 V / 5,0 Ah
- 1 Stück Schnell-Ladegerät Bosch
- 1 Stück Fernbedienung



| Beschreibung | Artikelnummer |
|---|---------------|
| Klauke® Schneidwerkzeug ESG 105 RMCP, mit Fernbedienung | 8170530 |
| Ersatz-Akku Bosch 18V / 5,0Ah | 8170103 |

Hydraulische Sicherheitsschneidanlagen

- für DIN EN 50110-1 (VDE 0105 Teil 1) § 6.2.3 zugelassen
- zum Schneiden von Nieder- und Mittelspannungskabeln bis 30 kV
- Gemäß DIN EN 50340 (VDE 0682 Teil 661) gefertigt
- Schneidkopf: Schere (SSA-95) oder Guillotine (SSA-120; SSA-85)

- Schneidbereich:
 - SSA-85 bis 85 mm Durchmesser
 - SSA-95 bis 95 mm Durchmesser
 - SSA-120 bis 120 mm Durchmesser

Lieferumfang:

- 1 Stück Hydraulische Schere
- 1 Stück Spezialhochdruckschlauch 10 Meter
- 1 Stück leckfreie Kupplung
- 1 Stück Fußbetätigungshebel
- 1 Stück Zweistufen-Hydraulikpumpe auf Fußgestell
- 1 Stück Transportkoffer



| Beschreibung | Artikelnummer |
|----------------------------------|---------------|
| Sicherheitsschneidanlage SSA-85 | 8117085 |
| Sicherheitsschneidanlage SSA-95 | 8117090 |
| Sicherheitsschneidanlage SSA-120 | 8117120 |

Hydraulische Sicherheitsschneidanlagen

- Gemäß DIN EN 50340 (VDE 0682 Teil 661) gefertigt
- Kopf mit Schnellkupplung, 360 ° drehbar
- Zweistufenhydraulik
- Manueller Rücklauf bei Bedarf
- Sicherheits-Hydraulikschlauch 10,0 m
- Fußpumpe, Betriebsdruck 625 bar
- Erdungsgarnitur
- Lieferung im Stahlblechkasten
- Schneidkopf offen (SSG105, Schere) oder geschlossen (SSGG85 und SSGG105, Guillotine)
- Schneidbereich:
 - SSGG85: bis 85 mm Durchmesser
 - SSG105: bis 104 mm Durchmesser
 - SSGG105: bis 104 mm Durchmesser



| Beschreibung | Artikelnummer |
|---|---------------|
| Klauke@SSGG85, Sicherheitsschneidanlage mit Fußpumpe, 85 mm Ø, Guillotine | 8170500 |
| Klauke@SSG105, Sicherheitsschneidanlage mit Fußpumpe, 105 mm Ø, Schere | 8170501 |
| Klauke@SSGG105, Sicherheitsschneidanlage mit Fußpumpe, 105 mm Ø, Guillotine | 8170502 |

Akkuhydraulische Sicherheitsschneidanlagen bis 104 mm

- Zweistufenhydraulik mit schnellem Vorlauf und Krafthub
- Elektronische Steuerung
- Multifunktions-LED zur Wartungsanzeige und Ladestandsanzeige
- LED Anzeige für Serviceintervalle nach 250 Schnitten
- Sicherheits-Hydraulikschlauch 10,0 m
- Betriebsdruck 625 bar
- Erdungsgarnitur
- Schneidzeit ca. 21 –40 s
- Akkuladezeit ca. 60 min.
- Akku: 18 V / 3,3 Ah Li-Ion
- Schneidkopf offen (ESSG105L, Schere) oder geschlossen (ESSGG85L, Guillotine)
- Schneidbereich:
 - ESSGG85L: bis 85 mm Durchmesser
 - ESSG105L: bis 104 mm Durchmesser



| Beschreibung | Artikelnummer |
|--|---------------|
| Klauke@ESSGG85L, Guillotine, ø 85 mm Sicherheitsschneidanlage, inkl. Zubehör | 8170510 |
| Klauke@ESSG105L, Schere, ø 105 mm Sicherheitsschneidanlage, inkl. Zubehör | 8170511 |
| Ersatz-Akku 18V / 5Ah für Klauke Geräte | 8170104 |

Akkuhydraulische Sicherheitsschneidanlagen bis 120 mm

- Zweistufenhydraulik mit schnellem Vorlauf und Krafthub
- Motorschnellstopp für hohe Anwendersicherheit
- Elektronische Steuerung
- Fernbedienung für erhöhten Komfort und Sicherheit
- Multifunktions-Anzeige zur Druckprüfung, Stromaufnahme, Serviceintervall
- Sicherheits-Hydraulikschlauch 10,0 m
- Erdungsgarnitur
- Akkuladezeit ca. 45 min.
- 2 Stück Akku: 18 V / 5,0 Ah Li-Ion (ein Akku dient immer als Ersatz)
- Schneidkopf offen (ASSG120SL, Schere) oder geschlossen (ASSGG105L, Guillotine)
- Schneidbereich:
 - ASSGG105L: bis 105 mm Durchmesser
 - ASSG120SL: bis 120 mm Durchmesser



| Beschreibung | Artikelnummer |
|--|---------------|
| Klauke@ASSGG105L, Guillotine, ø 105 mm Sicherheitsschneidanlage, Pumpe | 8170520 |
| Klauke@ASSG120SL, Schere, ø 120 mm Sicherheitsschneidanlage, Pumpe | 8170521 |
| Ersatz-Akku Makita 18V / 5,0Ah | 8170105 |

Mechanische Presszange K18 (Serie 18)

- Einhubzange mit offenem C-Presskopf (Stahlkopf)
- 360° drehbarer Kopf
- mit 2 ausziehbaren Feststellgriffen
- Länge: 58 - 83 cm
- Aderendhülsen bis 95 mm²
- Cu-Pressung (standard) nach VDE 0220) bis 185 mm²
- Al-Sechskantpressung bis 185 mm²
- Cu-Pressung (handelsüblich) bis 240 mm²
- für Presseinsätze der Serie 18



| Beschreibung | Artikelnummer |
|--|---------------|
| Mechanische Presszange K18 offener C-Presskopf | 8129000 |

Mechanische Presszange K22 (Serie 22)

- Werkzeugloser Presseinsatzwechsel
- Optimal für den Muffen- und Schaltschrankbau
- Kraftsparender, wartungsarmer mechanischer Antrieb
- Schmalpressung
- Großer Querschnittsbereich durch Halbschalen-Einsätze
- Geringerer Kraftaufwand durch verlängerbare Teleskopgriffe
- Kopf 360° drehbar, aufklappbar
- Schneller Presseinsatzwechsel ohne Nachjustierung durch spezielles Fixiersystem
- stufenlos 560 - 860 mm



| Beschreibung | Artikelnummer |
|--|---------------|
| Mechanische Presszange K22 für auswechselbare Einsätze 6 - 300 mm ² | 8170700 |

Mechanische Presszange für C-Schale (Serie 22)

- Mechanische Handpresse mit geschlossenem Klappkopf
- mit Teleskoparm zur Erhöhung der Hebelwirkung
- Cu-Pressung nach DIN 46235 bis 240 mm²
- Cu-Pressung nach VDE 0220 bis 240 mm² (300mm² CU nach VDE0220 möglich, jedoch nicht für hochverdichtete Leiter)
- Al-Pressung bis 240 mm²
- für Presseinsätze Serie 22



| Beschreibung | Artikelnummer |
|-------------------------------------|---------------|
| Mechanische Presszange für C-Schale | 8129080 |

Hand-Hydraulische Presszange HH-6C für C-Schale (Serie 22)

- geschlossener Presskopf
- Presskopf drehbar
- Doppelkolbenhydraulik mit Schnellverschluss
- manueller Rücklauf
- automatische Druckbegrenzung
- Betriebsdruck: 700 bar
- Hub-Öffnung: 13 mm
- Cu-Pressung nach DIN 46235 bis 300 mm²
- Cu-Pressung (Standard) nach VDE 0220 bis 300 mm²
- Al-Pressung bis 300 mm²



| Beschreibung | Artikelnummer |
|---|---------------|
| Hand-Hydraulische Presszange HH-6C für C-Schale | 8129101 |
| Transportkoffer für Hand-Hydraulische Presszange Kunststoff | 8129100 |



VDE-Akkuhydraulisches Presswerkzeug EKM 60 ID ISM

- Isoliert und VDE-Zertifiziert bis 1000V für erhöhte Sicherheit bei Arbeiten an potentiell unter Spannung stehenden Teilen
- Dornpressung, kein Wechsel von Einsätzen erforderlich
- Für verdichtete Leiter sehr gut geeignet
- Speziell für feindrähtige Leiter nach DIN EN 60228
- Pressbereich Cu 10 - 240 mm²
- Pressbereich Al 50 - 240 mm²
- Hub / Öffnungsweite 35,5 mm
- Presskraft 30 - 60 kN
- Presszeit 2 s (bei MRS+) bis 7 s (abhängig vom Pressquerschnitt)
- Qualitätssicherung mittels optischer und akustischer Signale
- Geschlossener Kopf, aufklappbar, 360° drehbar
- 2-Stufen-Hydraulik
- Ein-Knopf-Bedienkonzept zur Steuerung aller Werkzeugfunktionen
- Ermüdungsfreies Arbeiten durch ausgewogene Schwerpunktlage
- LED zur Arbeitsraumbelichtung
- Ladestand- und Serviceanzeige
- Gewicht mit Akku: 2,60 kg
- Akku: Makita 18 V / 1,5 Ah Li-Ion
- Akkuladezeit: ca. 15 min

Lieferumfang:

- 1 Stück Presswerkzeug
- 1 Stück Akku
- 1 Stück Ladegerät
- 1 Stück Aufbewahrungskoffer



| Beschreibung | Artikelnummer |
|---|---------------|
| Klaue®EKM 60 ID ISM, Isoliertes Presswerkzeug, 10-240 mm ² | 8170031 |
| Ersatz-Akku Makita 18V / 1,5 Ah | 8170100 |
| Ersatz-Akku Makita 18V / 4,0 Ah | 8170102 |

VDE-Akkuhydraulisches Presswerkzeug EKM 60/22 ISM (Serie 22)

- Isoliert und VDE-Zertifiziert bis 1000V für erhöhte Sicherheit bei Arbeiten an potentiell unter Spannung stehenden Teilen
- Für verschiedene Sechskant-Presseneinsätze und Anwendungen
- Pressbereich 6 - 300 mm²
- Hub 17,5 mm
- Presskraft 60 kN
- Presszeit 2 s (bei ARS) bis 5 s (abhängig vom Pressquerschnitt)
- Qualitätssicherung mittels optischer und akustischer Signale
- Geschlossener Kopf, aufklappbar, 360° drehbar
- Automatischer Rücklauf nach vollendetem Arbeitsgang
- Automatischer Rücklaufstopp (ARS) zur Positionssteuerung bei Mehrfachpressungen
- Ein-Knopf-Bedienkonzept zur Steuerung aller Werkzeugfunktionen
- Ermüdungsfreies Arbeiten durch ausgewogene Schwerpunktlage
- LED zur Arbeitsraumbelichtung
- Ladestand- und Serviceanzeige
- Gewicht mit Akku: 3,10 kg
- Akku: Makita 18 V / 1,5 Ah Li-Ion
- Akkuladezeit: ca. 15 min

Lieferumfang:

- 1 Stück Presswerkzeug
- 1 Stück Akku
- 1 Stück Ladegerät
- 1 Stück Aufbewahrungskoffer



| Beschreibung | Artikelnummer |
|--|---------------|
| Klaue®EKM 60/22 ISM, Isoliertes Presswerkzeug, 6-300 mm ² | 8170030 |
| Ersatz-Akku Makita 18V / 1,5Ah | 8170100 |
| Ersatz-Akku Makita 18V / 4,0Ah | 8170102 |

Akkuhydraulische Presswerkzeug EKM 60/22 (Serie 22)

- Für verschiedene Sechskant-Pressseinsätze und Anwendungen
- Pressbereich 6 - 300 mm²
- Hub 17,5 mm
- Presskraft 60 kN
- Presszeit 2 s (bei ARS) bis 5 s (abhängig vom Pressquerschnitt)
- Qualitätssicherung mittels optischer und akustischer Signale
- Geschlossener Kopf, aufklappbar, 360° drehbar
- Automatischer Rücklauf nach vollendetem Arbeitsgang
- Automatischer Rücklaufstopp (ARS) zur Positionssteuerung bei Mehrfachpressungen
- Ein-Knopf-Bedienkonzept zur Steuerung aller Werkzeugfunktionen
- Ermüdungsfreies Arbeiten durch ausgewogene Schwerpunktlage
- LED zur Arbeitsraumbeleuchtung
- Ladestand- und Serviceanzeige
- Gewicht mit Akku: 3,00 kg
- Akku: Bosch 18 V / 2,0 Ah Li-Ion
- Akku: Makita 18 V / 1,5 Ah Li-Ion
- Akkuladezeit: ca. 15 min.

Lieferumfang:

- 1 Stück Presswerkzeug
- 1 Stück Akku
- 1 Stück Ladegerät
- 1 Stück Aufbewahrungskoffer



| Beschreibung | Artikelnummer |
|---|---------------|
| Klauke® EKM 60/22 CFB, inkl. Zubehör Presswerkzeug, 6 - 300 mm ² | 8170702 |
| Klauke® EKM 60/22 CFM, inkl. Zubehör Presswerkzeug, 6 - 300 mm ² | 8170712 |

Akkuhydraulische Presswerkzeug EK 120/32 (Serie 13)

- Für verschiedene Sechskant-Pressseinsätze der Serie 13
- Pressbereich 16 - 400 mm²
- Hub/Öffnungsweite: 32 mm
- Presskraft 120 kN
- Presszeit 7 s bis 8 s (abhängig vom Pressquerschnitt)
- Qualitätssicherung mittels optischer und akustischer Signale
- Offener Kopf, 360° drehbar
- 2-Stufen-hydraulik mit schnellem Vorlauf und Krafthub
- Automatischer Rücklauf nach vollendetem Arbeitsgang
- Automatischer Rücklaufstopp (ARS) zur Positionssteuerung bei Mehrfachpressungen
- Ein-Knopf-Bedienkonzept zur Steuerung aller Werkzeugfunktionen
- Ermüdungsfreies Arbeiten durch ausgewogene Schwerpunktlage
- LED zur Arbeitsraumbeleuchtung
- Ladestand- und Serviceanzeige
- Gewicht mit Akku: 6,80 kg
- Akku: Makita 18 V / 4,0 Ah Li-Ion
- Akku: Bosch 18 V / 5,0 Ah Li-Ion
- Akkuladezeit: ca. 45 min

Lieferumfang:

- 1 Stück Presswerkzeug
- 1 Stück Akku
- 1 Stück Ladegerät
- 1 Stück Aufbewahrungskoffer



| Beschreibung | Artikelnummer |
|--|---------------|
| Klauke®EK 120/32 CFM (Makita), Presswerkzeug, 16 - 400 mm ² | 8170040 |
| Klauke®EK120/32 CFB (Bosch), Presswerkzeug, 16 - 400 mm ² | 8170041 |
| Ersatz-Akku Makita 18V / 4,0Ah | 8170102 |
| Ersatz-Akku Bosch 18V / 5,0Ah | 8170103 |



Akkuhydraulische Presswerkzeug EK 120/42 (Serie 13)

- Für verschiedene Sechskant-Pressseinsätze der Serie 13
- Pressbereich 16 - 400 mm²
- Hub/Öffnungsweite: 42 mm
- Presskraft 120 kN
- Presszeit 8 s bis 9 s (abhängig vom Pressquerschnitt)
- Qualitätssicherung mittels optischer und akustischer Signale
- Offener Kopf, 360° drehbar
- 2-Stufen-hydraulik mit schnellem Vorlauf und Krafthub
- Automatischer Rücklauf nach vollendetem Arbeitsgang
- Automatischer Rücklaufstopp (ARS) zur Positionssteuerung bei Mehrfachpressungen
- Ein-Knopf-Bedienkonzept zur Steuerung aller Werkzeugfunktionen
- Ermüdungsfreies Arbeiten durch ausgewogene Schwerpunktlage
- LED zur Arbeitsraumbelichtung
- Ladestand- und Serviceanzeige
- Gewicht mit Akku: 7,10 kg
- Akku: Makita 18 V / 4,0 Ah Li-Ion
- Akku: Bosch 18 V / 5,0 Ah Li-Ion
- Akkuladezeit: ca. 45 min

Lieferumfang:

- 1 Stück Presswerkzeug
- 1 Stück Akku
- 1 Stück Ladegerät
- 1 Stück Aufbewahrungskoffer



| Beschreibung | Artikelnummer |
|---|---------------|
| Klauke®EK120/42 CFM (Makita), Presswerkzeug, 16 - 400 mm ² | 8170042 |
| Klauke®EK120/42 CFB (Bosch), Presswerkzeug, 16 - 400 mm ² | 8170043 |
| Ersatz-Akku Makita 18V / 4,0Ah | 8170102 |
| Ersatz-Akku Bosch 18V / 5,0Ah | 8170103 |

Sechskant Presseinsätze für Hand- und Hydraulikwerkzeuge (Serie 18) für Kupfer

Presseinsätze nach DIN 48083

- für Cu-Presskabelschuhe nach DIN 46235
- für Verbinder nach DIN 46267, Teil1
- Pressbreite 5 mm



| Beschreibung | Artikelnummer |
|---|---------------|
| Presseinsatz 18 CU-DIN Kennziffer 5, Querschnitt 6 mm ² | 8129300 |
| Presseinsatz 18 CU-DIN Kennziffer 6, Querschnitt 10 mm ² | 8129301 |
| Presseinsatz 18 CU-DIN Kennziffer 8, Querschnitt 16 mm ² | 8129302 |
| Presseinsatz 18 CU-DIN Kennziffer 10, Querschnitt 25 mm ² | 8129303 |
| Presseinsatz 18 CU-DIN Kennziffer 12, Querschnitt 35 mm ² | 8129304 |
| Presseinsatz 18 CU-DIN Kennziffer 14, Querschnitt 50 mm ² | 8129305 |
| Presseinsatz 18 CU-DIN Kennziffer 16, Querschnitt 70 mm ² | 8129306 |
| Presseinsatz 18 CU-DIN Kennziffer 18, Querschnitt 95 mm ² | 8129307 |
| Presseinsatz 18 CU-DIN Kennziffer 20, Querschnitt 120 mm ² | 8129308 |
| Presseinsatz 18 CU-DIN Kennziffer 22, Querschnitt 150 mm ² | 8129309 |
| Presseinsatz 18 CU-DIN Kennziffer 25, Querschnitt 185 mm ² | 8129310 |

Sechskant Presseinsätze für Hand- und Hydraulikwerkzeuge (Serie 18) für Kupfer

Presseinsätze DIN-ähnlich

- für Cu-Presskabelschuhe
- für Verbinder
- Pressbreite 5 mm

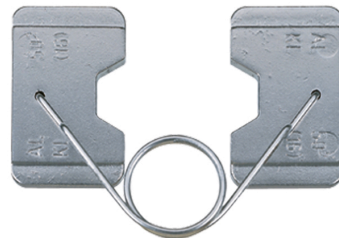


| Beschreibung | Artikelnummer |
|--|---------------|
| Presseinsatz 18 CU-DIN-ähnlich Querschnitt 6 mm ² | 8129320 |
| Presseinsatz 18 CU-DIN-ähnlich Querschnitt 10 mm ² | 8129321 |
| Presseinsatz 18 CU-DIN-ähnlich Querschnitt 16 mm ² | 8129322 |
| Presseinsatz 18 CU-DIN-ähnlich Querschnitt 25 mm ² | 8129323 |
| Presseinsatz 18 CU-DIN-ähnlich Querschnitt 35 mm ² | 8129324 |
| Presseinsatz 18 CU-DIN-ähnlich Querschnitt 50 mm ² | 8129325 |
| Presseinsatz 18 CU-DIN-ähnlich Querschnitt 70 mm ² | 8129326 |
| Presseinsatz 18 CU-DIN-ähnlich Querschnitt 95 mm ² | 8129327 |
| Presseinsatz 18 CU-DIN-ähnlich Querschnitt 120 mm ² | 8129328 |
| Presseinsatz 18 CU-DIN-ähnlich Querschnitt 150 mm ² | 8129329 |
| Presseinsatz 18 CU-DIN-ähnlich Querschnitt 185 mm ² | 8129330 |

Sechskant Presseinsätze für Hand- und Hydraulikwerkzeuge (Serie 18) für Aluminium

Presseinsätze nach DIN 48083

- für Presskabelschuhe und Verbinder nach DIN Al
- für Presskabelschuhe und Verbinder Al/Cu (Aluminiumseite)
- Pressbreite 7 mm

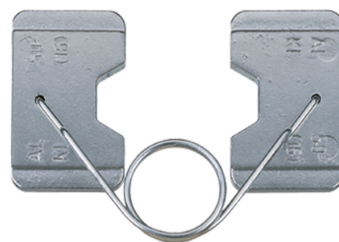


| Beschreibung | Artikelnummer |
|--|---------------|
| Presseinsatz 18 Al Kennziffer 10, Querschnitt 10 mm ² | 8129331 |
| Presseinsatz 18 Al Kennziffer 12, Querschnitt 16-25 mm ² | 8129332 |
| Presseinsatz 18 Al Kennziffer 14, Querschnitt 35 mm ² | 8129333 |
| Presseinsatz 18 Al Kennziffer 16, Querschnitt 50 mm ² | 8129334 |
| Presseinsatz 18 Al Kennziffer 18, Querschnitt 70 mm ² | 8129335 |
| Presseinsatz 18 Al Kennziffer 22, Querschnitt 95-120 mm ² | 8129336 |
| Presseinsatz 18 Al Kennziffer 25, Querschnitt 150 mm ² | 8129337 |
| Presseinsatz 18 Al Kennziffer 28, Querschnitt 185 mm ² | 8129338 |

Sechskant Presseinsätze für Hand- und Hydraulikwerkzeuge (Serie 18) für Aldrey-Seile

Presseinsätze nach DIN 48083

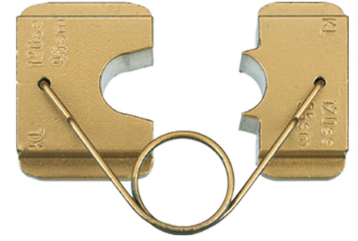
- für zugfeste Pressverbinder für Aldrey-Seile nach DIN EN 50182
- Pressbreite 7 mm



| Beschreibung | Artikelnummer |
|--|---------------|
| Presseinsatz 18 Aldrey Kennziffer 12, Querschnitt 25 mm ² | 8129340 |
| Presseinsatz 18 Aldrey Kennziffer 14, Querschnitt 35 mm ² | 8129341 |
| Presseinsatz 18 Aldrey Kennziffer 16, Querschnitt 50 mm ² | 8129342 |
| Presseinsatz 18 Aldrey Kennziffer 18, Querschnitt 70 mm ² | 8129343 |
| Presseinsatz 18 Aldrey Kennziffer 20, Querschnitt 95 mm ² | 8129344 |

Rundrück-Presseneinsätze für Hand- und Hydraulikwerkzeuge (Serie 18) für Kupfer- und Aluminium Sektor

- Rundrück-Presseneinsätze
- für Cu- und Al-Sektorleiter
 - für 3- und 4-Leiter Sektorkabel
 - se: Sektor eindrätig
 - sm: Sektor mehrdrätig
 - Rundrückbreite 19,5 mm



| Beschreibung | Artikelnummer |
|---|---------------|
| Rundrückeneinsatz 18 / 4,1 sm 10 mm ² | 8129350 |
| Rundrückeneinsatz 18 / 5,1 sm 16 mm ² | 8129351 |
| Rundrückeneinsatz 18 / 6,3 se 35 mm ² / sm 25 mm ² | 8129352 |
| Rundrückeneinsatz 18 / 7,5 se 50 mm ² / sm 35 mm ² | 8129353 |
| Rundrückeneinsatz 18 / 9,0 se 70 mm ² / sm 50 mm ² | 8129354 |
| Rundrückeneinsatz 18 / 10,5 se 95 mm ² / sm 70 mm ² | 8129355 |
| Rundrückeneinsatz 18 / 12,5 se 120 mm ² / sm 95 mm ² | 8129356 |
| Rundrückeneinsatz 18 / 14,0 se 150 mm ² / sm 120 mm ² | 8129357 |
| Rundrückeneinsatz 18 / 15,8 se 185 mm ² / sm 150 mm ² | 8129358 |
| Rundrückeneinsatz 18 / 17,5 se 240 mm ² / sm 185 mm ² | 8129359 |

Sechskant Presseinsätze für Hand- und Hydraulikwerkzeuge (Serie 13) für Kupfer

Presseinsätze C-Schale

- für Verbinder nach DIN 46267-1
- Pressbreite 10 mm (16 bis 35 mm²)
- Pressbreite 13 mm (50 mm² und 70 mm²)
- Pressbreite 14 mm (95 mm² und 120 mm²)
- Pressbreite 10 mm (150 bis 240 mm²)
- Pressbreite 7 mm Schmalpressung, Press 5x (300 mm²)



| Beschreibung | Artikelnummer |
|--|---------------|
| Presseinsatz 13C CU-DIN Kennziffer 10, Querschnitt 25 mm ² | 8129501 |
| Presseinsatz 13C CU-DIN Kennziffer 12, Querschnitt 35 mm ² | 8129502 |
| Presseinsatz 13C CU-DIN Kennziffer 14, Querschnitt 50 mm ² | 8129503 |
| Presseinsatz 13C CU-DIN Kennziffer 16, Querschnitt 70 mm ² | 8129504 |
| Presseinsatz 13C CU-DIN Kennziffer 18, Querschnitt 95 mm ² | 8129505 |
| Presseinsatz 13C CU-DIN Kennziffer 20, Querschnitt 120 mm ² | 8129506 |
| Presseinsatz 13C CU-DIN Kennziffer 22, Querschnitt 150 mm ² | 8129507 |
| Presseinsatz 13C CU-DIN Kennziffer 25, Querschnitt 185 mm ² | 8129508 |
| Presseinsatz 13C CU-DIN Kennziffer 28, Querschnitt 240 mm ² | 8129509 |
| Presseinsatz 13C CU-DIN Kennziffer 32, Querschnitt 300 mm ² | 8129510 |

Sechskant Presseinsätze für Hand- und Hydraulikwerkzeuge (Serie 13) für Kupfer

Presseinsätze C-Schale DIN-ähnlich

- für Cu-Presskabelschuhe Normalausführung
- für Verbinder Normalausführung
- Rohrkabelschuhe für Schaltgeräteanschlüsse
- Pressbreite 10 mm (16 bis 35 mm²)
- Pressbreite 13 mm (50 mm² und 70 mm²)
- Pressbreite 14 mm (95 mm² bis 150 mm²)
- Pressbreite 11 mm (185 mm² bis 300 mm²)
- Pressbreite 5 mm Schmalpressung, Press 5x (400 mm²)



| Beschreibung | Artikelnummer |
|---|---------------|
| Presseinsatz 13C CU-DIN-ähnlich Querschnitt 16 mm ² | 8129520 |
| Presseinsatz 13C CU-DIN-ähnlich Querschnitt 25 mm ² | 8129521 |
| Presseinsatz 13C CU-DIN-ähnlich Querschnitt 35 mm ² | 8129522 |
| Presseinsatz 13C CU-DIN-ähnlich Querschnitt 50 mm ² | 8129523 |
| Presseinsatz 13C CU-DIN-ähnlich Querschnitt 70 mm ² | 8129524 |
| Presseinsatz 13C CU-DIN-ähnlich Querschnitt 95 mm ² | 8129525 |
| Presseinsatz 13C CU-DIN-ähnlich Querschnitt 120 mm ² | 8129526 |
| Presseinsatz 13C CU-DIN-ähnlich Querschnitt 150 mm ² | 8129527 |
| Presseinsatz 13C CU-DIN-ähnlich Querschnitt 185 mm ² | 8129528 |
| Presseinsatz 13C CU-DIN-ähnlich Querschnitt 240 mm ² | 8129529 |
| Presseinsatz 13C CU-DIN-ähnlich Querschnitt 300 mm ² | 8129530 |
| Presseinsatz 13C CU-DIN-ähnlich Querschnitt 400 mm ² | 8129531 |

Sechskant Presseinsätze für Hand- und Hydraulikwerkzeuge (Serie 13) für Aluminium

Presseinsätze C-Schale

- für Presskabelschuhe und Verbinder nach DIN Al
- für Presskabelschuhe und Verbinder Al/Cu (Aluminiumseite)
- Pressbreite 12 mm (10 bis 70 mm²)
- Pressbreite 14 mm (95 mm² bis 185 mm²)
- Pressbreite 17 mm (240 mm² bis 300 mm²)



| Beschreibung | Artikelnummer |
|---|---------------|
| Presseinsatz 13C Al Kennziffer 10, Querschnitt 10 mm ² | 8129540 |
| Presseinsatz 13C Al Kennziffer 12, Querschnitt 16-25 mm ² | 8129541 |
| Presseinsatz 13C Al Kennziffer 14, Querschnitt 35 mm ² | 8129542 |
| Presseinsatz 13C Al Kennziffer 16, Querschnitt 50 mm ² | 8129543 |
| Presseinsatz 13C Al Kennziffer 18, Querschnitt 70 mm ² | 8129544 |
| Presseinsatz 13C Al Kennziffer 22, Querschnitt 95-120 mm ² | 8129545 |
| Presseinsatz 13C Al Kennziffer 25, Querschnitt 150 mm ² | 8129546 |
| Presseinsatz 13C Al Kennziffer 28, Querschnitt 185 mm ² | 8129547 |
| Presseinsatz 13C Al Kennziffer 32, Querschnitt 240 mm ² | 8129548 |
| Presseinsatz 13C Al Kennziffer 34, Querschnitt 300 mm ² | 8129549 |

Sechskant Presseinsätze für Hand- und Hydraulikwerkzeuge (Serie 13) für Aldrey-Seile

Presseinsätze C-Schale

- für zugfeste Verbindungen von Aldrey-Seilen nach DIN EN 50182
- für Al-Leiter nach DIN EN 50182, 120 – 185 mm²
- Pressbreite 12 mm (25 bis 70 mm²)
- Pressbreite 14 mm (95 mm² bis 185 mm²)



| Beschreibung | Artikelnummer |
|--|---------------|
| Presseinsatz 13C Aldrey Kennziffer 25, Querschnitt 120 mm ² | 8129555 |
| Presseinsatz 13C Aldrey Kennziffer 28, Querschnitt 150-185 mm ² | 8129556 |

Rundrück-Pressinsätze für Hand- und Hydraulikwerkzeuge (Serie 13) für Kupfer- und Aluminium Sektor

Presseinsätze C-Schale

- für Cu- und Al-Sektorleiter
- für 3- und 4-Leiter Sektorkabel
- se: Sektor eindrätig
- sm: Sektor mehrdrätig
- Rundrückbreite 35 mm



| Beschreibung | Artikelnummer |
|--|---------------|
| Rundrückesatz 13C / 4,1 sm 10 mm ² | 8129580 |
| Rundrückesatz 13C / 5,1 sm 16 mm ² | 8129581 |
| Rundrückesatz 13C / 6,3 se 35 mm ² / sm 16 mm ² | 8129582 |
| Rundrückesatz 13C / 7,5 se 50 mm ² / sm 35 mm ² | 8129583 |
| Rundrückesatz 13C / 9,0 se 70 mm ² / sm 50 mm ² | 8129584 |
| Rundrückesatz 13C / 10,5 se 95 mm ² / sm 70 mm ² | 8129585 |
| Rundrückesatz 13C / 12,5 se 120 mm ² / sm 95 mm ² | 8129586 |
| Rundrückesatz 13C / 14,0 se 150 mm ² / sm 120 mm ² | 8129587 |
| Rundrückesatz 13C / 15,8 se 185 mm ² / sm 150 mm ² | 8129588 |
| Rundrückesatz 13C / 17,5 se 240 mm ² / sm 185 mm ² | 8129589 |
| Rundrückesatz 13C / 20,3 se 300 mm ² / sm 240 mm ² | 8129590 |
| Rundrückesatz 13C / 22,5 sm 300 mm ² | 8129591 |



Sechskant Presseinsätze für Hand- und Hydraulikwerkzeuge (Serie 22) für Kupfer

- Presseinsätze C-Schale
- für Cu-Presskabelschuhe nach DIN 46235
- für Verbinder nach DIN 46267, Teil 1
- Pressbreite 5 mm



| Beschreibung | Artikelnummer |
|--|---------------|
| Presseinsatz 22C CU-DIN Kennziffer 5, Querschnitt 6 mm ² | 8129400 |
| Presseinsatz 22C CU-DIN Kennziffer 6, Querschnitt 10 mm ² | 8129401 |
| Presseinsatz 22C CU-DIN Kennziffer 8, Querschnitt 16 mm ² | 8129402 |
| Presseinsatz 22C CU-DIN Kennziffer 10, Querschnitt 25 mm ² | 8129403 |
| Presseinsatz 22C CU-DIN Kennziffer 12, Querschnitt 35 mm ² | 8129404 |
| Presseinsatz 22C CU-DIN Kennziffer 14, Querschnitt 50 mm ² | 8129405 |
| Presseinsatz 22C CU-DIN Kennziffer 16, Querschnitt 70 mm ² | 8129406 |
| Presseinsatz 22C CU-DIN Kennziffer 18, Querschnitt 95 mm ² | 8129407 |
| Presseinsatz 22C CU-DIN Kennziffer 20, Querschnitt 120 mm ² | 8129408 |
| Presseinsatz 22C CU-DIN Kennziffer 22, Querschnitt 150 mm ² | 8129409 |
| Presseinsatz 22C CU-DIN Kennziffer 25, Querschnitt 185 mm ² | 8129410 |
| Presseinsatz 22C CU-DIN Kennziffer 28, Querschnitt 240 mm ² | 8129411 |
| Presseinsatz 22C CU-DIN Kennziffer 32, Querschnitt 300 mm ² | 8129412 |

Sechskant Presseinsätze für Hand- und Hydraulikwerkzeuge (Serie 22) für Kupfer

- Presseinsätze C-Schale DIN-ähnlich
- für Cu-Presskabelschuhe Normalausführung
- für Verbinder Normalausführung
- Rohrkabelschuhe für Schaltgeräteanschlüsse
- Pressbreite 5 mm



| Beschreibung | Artikelnummer |
|---|---------------|
| Presseinsatz 22C CU-DIN-ähnlich Querschnitt 6 mm ² | 8129420 |
| Presseinsatz 22C CU-DIN-ähnlich Querschnitt 10 mm ² | 8129421 |
| Presseinsatz 22C CU-DIN-ähnlich Querschnitt 16 mm ² | 8129422 |
| Presseinsatz 22C CU-DIN-ähnlich Querschnitt 25 mm ² | 8129423 |
| Presseinsatz 22C CU-DIN-ähnlich Querschnitt 35 mm ² | 8129424 |
| Presseinsatz 22C CU-DIN-ähnlich Querschnitt 50 mm ² | 8129425 |
| Presseinsatz 22C CU-DIN-ähnlich Querschnitt 70 mm ² | 8129426 |
| Presseinsatz 22C CU-DIN-ähnlich Querschnitt 95 mm ² | 8129427 |
| Presseinsatz 22C CU-DIN-ähnlich Querschnitt 120 mm ² | 8129428 |
| Presseinsatz 22C CU-DIN-ähnlich Querschnitt 150 mm ² | 8129429 |
| Presseinsatz 22C CU-DIN-ähnlich Querschnitt 185 mm ² | 8129430 |
| Presseinsatz 22C CU-DIN-ähnlich Querschnitt 240 mm ² | 8129431 |
| Presseinsatz 22C CU-DIN-ähnlich Querschnitt 300 mm ² | 8129432 |

Sechskant Presseinsätze für Hand- und Hydraulikwerkzeuge (Serie 22) für Aluminium

- Presseinsätze C-Schale
- für Presskabelschuhe und Verbinder nach DIN Al
- für Presskabelschuhe und Verbinder Al/Cu (Aluminiumseite)
- Pressbreite 7 mm (10 mm² bis 185 mm²)
- Pressbreite 5 mm (240 mm² und 300 mm²)



| Beschreibung | Artikelnummer |
|---|---------------|
| Presseinsatz 22C Al Kennziffer 10, Querschnitt 10 mm ² | 8129440 |
| Presseinsatz 22C Al Kennziffer 12, Querschnitt 16-25 mm ² | 8129441 |
| Presseinsatz 22C Al Kennziffer 14, Querschnitt 35 mm ² | 8129442 |
| Presseinsatz 22C Al Kennziffer 16, Querschnitt 50 mm ² | 8129443 |
| Presseinsatz 22C Al Kennziffer 18, Querschnitt 70 mm ² | 8129444 |
| Presseinsatz 22C Al Kennziffer 22, Querschnitt 95-120 mm ² | 8129445 |
| Presseinsatz 22C Al Kennziffer 25, Querschnitt 150 mm ² | 8129446 |
| Presseinsatz 22C Al Kennziffer 28, Querschnitt 185 mm ² | 8129447 |
| Presseinsatz 22C Al Kennziffer 32, Querschnitt 240 mm ² | 8129448 |
| Presseinsatz 22C Al Kennziffer 34, Querschnitt 300 mm ² | 8129449 |

Sechskant Presseinsätze für Hand- und Hydraulikwerkzeuge (Serie 22) für AL-Stahl-Seile

- Presseinsätze C-Schale
- für Pressverbinder nach DIN 48085, Teil 3
- für Al-Stahl-Seile nach DIN EN 50182
- Aluminium-Verpressung
- Pressbreite 7 mm



| Beschreibung | Artikelnummer |
|--|---------------|
| Presseinsatz 22C Al/St Kennziffer 12, Querschnitt 25-4 mm ² | 8129460 |
| Presseinsatz 22C Al/St Kennziffer 14, Querschnitt 35-6 mm ² | 8129461 |
| Presseinsatz 22C Al/St Kennziffer 16, Querschnitt 50-8 mm ² | 8129462 |
| Presseinsatz 22C Al/St Kennziffer 18, Querschnitt 70-12 mm ² | 8129463 |
| Presseinsatz 22C Al/St Kennziffer 20, Querschnitt 95-15 mm ² | 8129464 |
| Presseinsatz 22C Al/St Kennziffer 25, Querschnitt 120-20 mm ² | 8129465 |

Sechskant Presseinsätze für Hand- und Hydraulikwerkzeuge (Serie 22) für AL-Stahl-Seile

- Presseinsätze C-Schale
- für Pressverbinder nach DIN 48085, Teil 3
- für Al-Stahl-Seile nach DIN EN 50182
- Stahl-Verpressung
- Pressbreite 5 mm



| Beschreibung | Artikelnummer |
|---|---------------|
| Presseinsatz 22C St/Al Kennziffer 6, Querschnitt 25-4/35-6 mm ² | 8129470 |
| Presseinsatz 22C St/Al Kennziffer 7, Querschnitt 50-8 mm ² | 8129471 |
| Presseinsatz 22C St/Al Kennziffer 9, Querschnitt 70-12/95-15mm ² | 8129472 |
| Presseinsatz 22C St/Al Kennziffer 13, Querschnitt 120-20 mm ² | 8129473 |



Sechskant Presseinsätze für Hand- und Hydraulikwerkzeuge (Serie 22) für Aldrey-Seile

- Presseinsätze C-Schale
- für zugfeste Verbindungen von Aldrey-Seilen nach DIN EN 50182
- für Al-Leiter nach DIN EN 50182, 120 – 185 mm²
- Pressbreite 7 mm



| Beschreibung | Artikelnummer |
|--|---------------|
| Presseinsatz 22C Aldrey Kennziffer 12, Querschnitt 25 mm ² | 8129450 |
| Presseinsatz 22C Aldrey Kennziffer 14, Querschnitt 35 mm ² | 8129451 |
| Presseinsatz 22C Aldrey Kennziffer 16, Querschnitt 50 mm ² | 8129452 |
| Presseinsatz 22C Aldrey Kennziffer 18, Querschnitt 70 mm ² | 8129453 |
| Presseinsatz 22C Aldrey Kennziffer 20, Querschnitt 95 mm ² | 8129454 |
| Presseinsatz 22C Aldrey Kennziffer 25, Querschnitt 120 mm ² | 8129455 |
| Presseinsatz 22C Aldrey Kennziffer 28, Querschnitt 150-185 mm ² | 8129456 |

Rundrück-Presseinsätze für Hand- und Hydraulikwerkzeuge (Serie 22) für Kupfer- und Aluminium Sektor

- Rundrück-Presseinsätze
- für Cu- und Al-Sektorleiter
- für 3- und 4-Leiter Sektorkabel (se: Sektor eindrätig, sm: Sektor mehrdrätig)
- Rundrückbreite 19,5 mm



| Beschreibung | Artikelnummer |
|---|---------------|
| Rundrückkeinsatz 22C / 4,1 sm 10 mm ² | 8129480 |
| Rundrückkeinsatz 22C / 5,1 sm 16 mm ² | 8129481 |
| Rundrückkeinsatz 22C / 6,3 se 35 mm ² / sm 25 mm ² | 8129482 |
| Rundrückkeinsatz 22C / 7,5 se 50 mm ² / sm 35 mm ² | 8129483 |
| Rundrückkeinsatz 22C / 9,0 se 70 mm ² / sm 50 mm ² | 8129484 |
| Rundrückkeinsatz 22C / 10,5 se 95 mm ² / sm 70 mm ² | 8129485 |
| Rundrückkeinsatz 22C / 12,5 se 120 mm ² / sm 95 mm ² | 8129486 |
| Rundrückkeinsatz 22C / 14,0 se 150 mm ² / sm 120 mm ² | 8129487 |
| Rundrückkeinsatz 22C / 15,8 se 185 mm ² / sm 150 mm ² | 8129488 |
| Rundrückkeinsatz 22C / 17,5 se 240 mm ² / sm 185 mm ² | 8129489 |
| Rundrückkeinsatz 22C / 20,3 se 300 mm ² / sm 240 mm ² | 8129490 |

Kabellöterausrüstungen

Handgriff für Brenner

- Doppelventil-Handgriff
- mit einstellbarer Zündflamme



| Beschreibung | Artikelnummer |
|-----------------------|---------------|
| Handgriff für Brenner | 8119100 |

Handgriff für Brenner, Piezozündung

- sekundenschnelle Piezozündung
- Bajonettverschluss für einfachen schnellen Brennerwechsel
- stufenlos regulierbare Flamme



| Beschreibung | Artikelnummer |
|------------------------------------|---------------|
| Handgriff für Brenner Piezozündung | 8119000 |

Schrumpfbrenner

- zum Aufschrumpfen von Schrumpfschläuchen bis 50 mm Durchmesser bzw. 130 mm Durchmesser
- Verbrauch 900 g/h bzw. 1200 g/h



| Beschreibung | Artikelnummer |
|-----------------------|---------------|
| Schrumpfbrenner 28 mm | 8122028 |
| Schrumpfbrenner 38 mm | 8122038 |

Schrumpfbrenner, Piezozündung

- zum Aufschumpfen von Schrumpfschläuchen bis 50 mm Durchmesser bzw. 150 mm Durchmesser
- Verbrauch 460g/h, 900 g/h, bzw. 2000 g/h
- für Handgriff mit Piezozündung



| Beschreibung | Artikelnummer |
|------------------------------------|---------------|
| Schrumpfbrenner 28 mm Piezozündung | 8121028 |
| Schrumpfbrenner 38 mm Piezozündung | 8121038 |
| Schrumpfbrenner 50 mm Piezozündung | 8121050 |

Zyklonbrenner, Piezozündung

- Brenner für alle Arten von Hart- und Weichlöten
- der Gasstrom wird durch schräggestellte Kanäle aufgeteilt und durch das Stahlbrennrohr zu einer Zyklonflamme (rotierende Wirbelflamme) geformt
- die Wirbelflamme umhüllt das ganze Rohr
- Gasverbrauch: 14 mm 170 g/l
- Gasverbrauch: 19 mm 250 g/l
- Gasverbrauch: 25 mm 580 g/l
- für Handgriff mit Piezozündung



| Beschreibung | Artikelnummer |
|--|---------------|
| Turbo-Zyklonbrenner 14 mm Piezozündung | 3123014 |
| Turbo-Zyklonbrenner 19 mm Piezozündung | 3123018 |
| Turbo-Zyklonbrenner 25 mm Piezozündung | 3123025 |

Heißluftbrenner 38 mm

- Heißluftbrenner mit kraftvollem windstabilem Heißluftstrom von 1600 Watt
- Ideal für Schrumpfarbeiten aller Art
- Brennerdurchmesser 38mm
- für Handgriff mit Piezozündung
- Gasverbrauch bei 2 bar: 125 g/h



| Beschreibung | Artikelnummer |
|-----------------------------------|---------------|
| Heißluftbrenner 38mm Piezozündung | 8121138 |

Sicherheitsregler für den Einsatz unter Erdgleiche

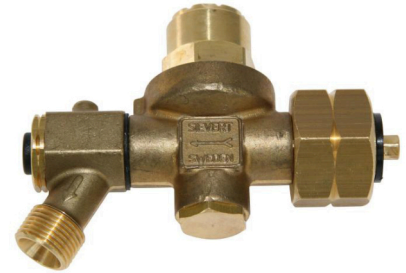
- DVGW geprüft
- integrierte Leckgas - Prüfeinrichtung
- integrierte Schlauchbruchsicherung
- für den Einsatz unter Erdgleiche
- bis 1,5 kg/h
- Anschluss 3/8" links



| Beschreibung | Artikelnummer |
|--|---------------|
| Sicherheitsregler für den Einsatz unter Erdgleiche | 8120000 |

Druckregler

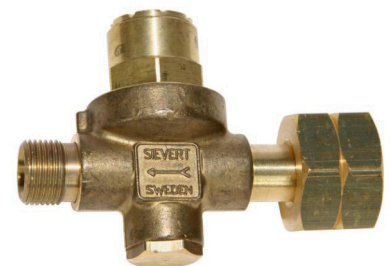
- mit integrierter Schlauchbruchsicherung
- Anschluss Eingang: DIN-Kombi
- Anschluss Ausgang: 3/8" links
- Durchflussleistung: max. 6 kg/h



| Beschreibung | Artikelnummer |
|---------------------|---------------|
| Druckregler 2.0 bar | 3121000 |

Druckregler für Kleinstflasche

- Durchflussleistung: max. 6 kg/h



| Beschreibung | Artikelnummer |
|--------------------------------|---------------|
| Druckregler für Kleinstflasche | 8121041 |

Schlauchgarnituren

- HD 4x4 mm, komplett montiert mit R 3/8"-Anschlüssen



| Beschreibung | Artikelnummer |
|----------------------|---------------|
| Schlauchgarnitur 3 m | 8122030 |
| Schlauchgarnitur 5 m | 8122050 |



Kleinstflasche

- mit Fuß, Ventil und Haken
- Schlauchanschluss 3/8" links



| Beschreibung | Artikelnummer |
|----------------------|---------------|
| Kleinstflasche 425 g | 8126000 |

Umfüllstutzen für Kleinstflasche

- Flaschenanschluss DIN Kombi



| Beschreibung | Artikelnummer |
|----------------------------------|---------------|
| Umfüllstutzen für Kleinstflasche | 8121040 |

Transportkoffer, Brennerzubehör

- stabiler Holzkasten mit Stahlwinkeln rundum
- zur Aufbewahrung von Einzelteilen
- z.B. Brenner, Handgriff, Schlauch etc
- einschließlich Halterung für Kleinstflasche



| Beschreibung | Artikelnummer |
|------------------------------------|---------------|
| Transportkoffer 280 x 180 x 330 mm | 8125000 |

Hitzeschutzdecke

- Hitzeschutzdecke zum Arbeiten und Schützen benachbarter Teile bei Heißenarbeiten
- Silikatgewebe mit beidseitiger anorganischer Vermiculit Beschichtung
- Schnittkanten konfektioniert
- Höchsttemperatur 1000°C (kurzzeitige Belastung bis ca. 1300°C)
- Stärke ca. 1,25 mm
- EN 13501-1



| Beschreibung | Artikelnummer |
|--------------------------------|---------------|
| Hitzeschutzdecke 1000 x 900 mm | 8122060 |
| Hitzeschutzdecke 2000 x 900 mm | 8122061 |

Flammenschutzmatte

- nur für Lötarbeiten
- asbestfrei

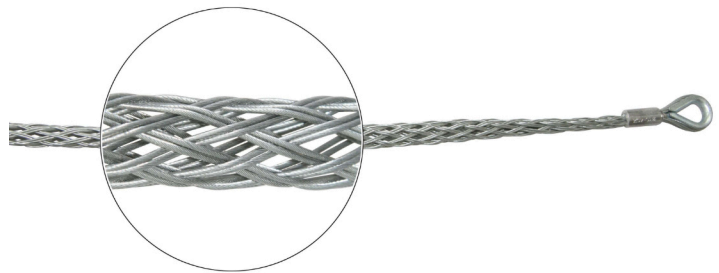


| Beschreibung | Artikelnummer |
|-------------------------------|---------------|
| Flammenschutzmatte 250x250 mm | 3128000 |

Kabelzugtechnik

Kabelziehstrumpf

- geeignet zum Verlegen und Ziehen von Kabeln
- Ausführung mit Öse für Kabelenden
- ca. 1 m lang



| Beschreibung | Artikelnummer |
|----------------------------|---------------|
| Kabelziehstrumpf 6-10 mm | 8145001 |
| Kabelziehstrumpf 10-15 mm | 8145002 |
| Kabelziehstrumpf 15-20 mm | 8145003 |
| Kabelziehstrumpf 20-25 mm | 8145004 |
| Kabelziehstrumpf 25-30 mm | 8145011 |
| Kabelziehstrumpf 30-40 mm | 8145005 |
| Kabelziehstrumpf 40-50 mm | 8145006 |
| Kabelziehstrumpf 50-60 mm | 8145007 |
| Kabelziehstrumpf 60-70 mm | 8145008 |
| Kabelziehstrumpf 70-90 mm | 8145009 |
| Kabelziehstrumpf 90-110 mm | 8145010 |

Kabelziehstrumpf aus Kevlar-verstärkter Kunststofflitze

- geeignet zum Verlegen und Ziehen von Kabeln
- Ausführung mit Öse für Kabelenden
- ca. 1 m lang



| Beschreibung | Artikelnummer |
|--|---------------|
| Kabelziehstrumpf aus Kevlar verstärkter Kunststofflitze, 10 - 20 mm | 8145012 |
| Kabelziehstrumpf aus Kevlar verstärkter Kunststofflitze, 20 - 30 mm | 8145013 |
| Kabelziehstrumpf aus Kevlar verstärkter Kunststofflitze, 30 - 40 mm | 8145014 |
| Kabelziehstrumpf aus Kevlar verstärkter Kunststofflitze, 40 - 50 mm | 8145015 |
| Kabelziehstrumpf aus Kevlar verstärkter Kunststofflitze, 50 - 65 mm | 8145016 |
| Kabelziehstrumpf aus Kevlar verstärkter Kunststofflitze, 65 - 80 mm | 8145017 |
| Kabelziehstrumpf aus Kevlar verstärkter Kunststofflitze, 80 - 100 mm | 8145018 |



Kabelziehstrumpf für 3 Energieeinleiterkabel

- besteht aus 3 Ziehstrümpfen
- mit gemeinsamer Schlaufe Durchmesser 22 mm

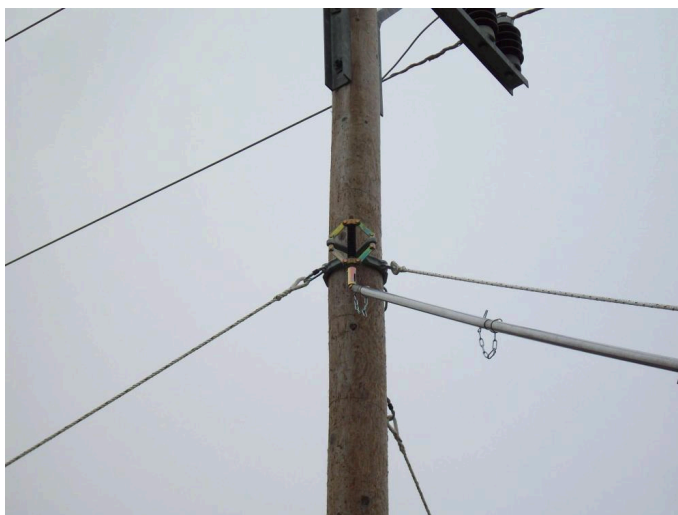
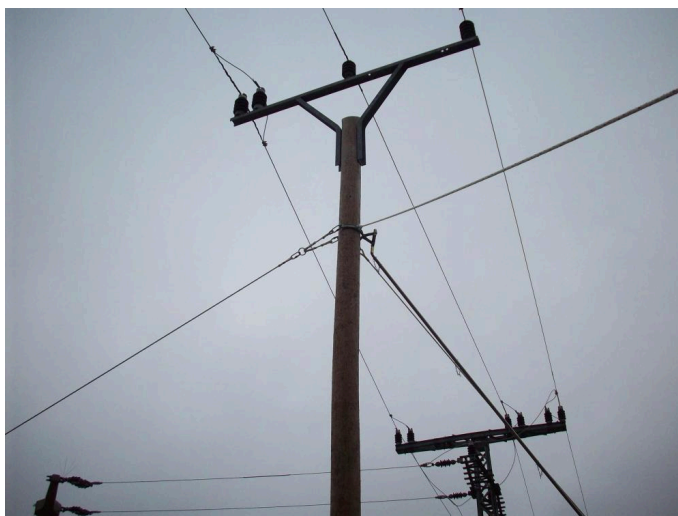


| Beschreibung | Artikelnummer |
|---|---------------|
| Kabelziehstrumpf f. 3 Energieeinleiterkabel 3x 30-40 mm | 8147100 |
| Kabelziehstrumpf f. 3 Energieeinleiterkabel 3x 40-50 mm | 8147200 |

Maststell- und Stützstangen

Mastsicherungsgerät

- dient zur Absicherung beim Besteigen von Holzmasten
- dient zur vorübergehenden Absicherung von Holzmasten, die durch Unwetter oder Kollision aus der vertikalen Lage gebracht wurden
- Anwendung für Holzmaste bis 12 m Höhe
- Anwendung für Holzmasten von 12-30 cm Durchmesser
- Anwendung wenn Abspannung nach drei Seiten gegeben ist
- wenn nur zwei Erdanker verwendet werden können, ist die dritte Abspannung unter zu Hilfenahme von festen Bäumen, Gebäuden, Transportern oder LKW zu gewährleisten



| Beschreibung | Artikelnummer |
|---|---------------|
| Mastsicherungsgerät MP 315 Seillänge 15 m | 8206080 |

Isolierende Stangen

Schaltstangen für Nennspannung bis 110 kV

- DIN VDE 0681 Teil 2
- Bei Niederschlägen nicht verwenden!
- durch Verlängerungsteil LV tiefes Eintauchen in die Anlage möglich
- Isolierrohr: glasfaserverstärktes Polyesterrohr ø 30 mm
- Schaltbolzen: vollständig kunststoffummantelt
- Abschlussteil: rutsichere Kunststoffkappe



| Beschreibung | Artikelnummer |
|--|---------------|
| Schaltstange, 1030/135 mm, f. Nennspannung 30 kV | 8201050 |
| Schaltstange, 1500 mm/415 mm f. Nennspannung 60 kV | 8201500 |
| Schaltstange, 2000/765 mm f. Nennspannung 60 kV | 8201000 |

Isolierstange Typ BS für Nennspannung bis 110 kV

- mit Gewinde M 12
- zum Aufschrauben von Gewindekopf Art-Nr. 8 205 000
- zusätzlich mit Sechskanteinsatz
- auch geeignet zur Aufnahme von Klemmen
- für Spindel mit Sechskant von Erdungs- und Kurzschließvorrichtung
- Isolierrohr: glasfaserverstärktes Polyesterrohr ø 30 mm, gelb
- Abschlussteil: rutsichere Kunststoffkappe



| Beschreibung | Artikelnummer |
|--|---------------|
| Isolierstange, 1000/175 mm, Typ BS f. Nennspannung 30 kV | 8205030 |
| Isolierstange, 1500/475 mm, Typ BS f. Nennspannung 30 kV | 8205031 |

Schaltstangenkopf

- DIN VDE 0681 Teil 2
- Gewinde M 12
- zum Aufschrauben auf Isolierstange mit M 12 Gewinde
- Stahl, vollständig kunststoffummantelt



| Beschreibung | Artikelnummer |
|-------------------|---------------|
| Schaltstangenkopf | 8205000 |



Sicherungszange gerade Ausführung bis 36 kV

- DIN VDE V 0681-3 - bis 36 kV
- zum Einsetzen und Herausnehmen von HH-Sicherungen
- großer Klemmbereich 30 - 90 mm
- inklusive Reduziereinsatz für kleinere Klemmbereiche 30 - 50 mm
- nicht verwendbar bei Niederschlägen



| Beschreibung | Artikelnummer |
|--|---------------|
| Sicherungszange gerade bis 36 kV Länge: 1060 mm, Klemmbereich 30 - 90 mm | 8148313 |
| Sicherungszange gerade bis 36 kV Länge: 1250 mm, Klemmbereich 30 - 90 mm | 8148314 |
| Sicherungszange gerade bis 36 kV Länge: 1500 mm, Klemmbereich 30 - 90 mm | 8148315 |

Sicherungszange 20° abgewinkelte Ausführung bis 36 kV

- DIN VDE V 0681-3 - bis 36 kV
- 20° abgewinkelte Ausführung
- zum Einsetzen und Herausnehmen von HH-Sicherungen
- großer Klemmbereich 30 - 90 mm
- inklusive Reduziereinsatz für kleinere Klemmbereiche 30 - 50 mm
- nicht verwendbar bei Niederschlägen



| Beschreibung | Artikelnummer |
|---|---------------|
| Sicherungszange abgewinkelt bis 36 kV Länge: 1070 mm, Klemmbereich 30 - 90 mm | 8148316 |
| Sicherungszange abgewinkelt bis 36 kV Länge: 1250 mm, Klemmbereich 30 - 90 mm | 8148317 |
| Sicherungszange abgewinkelt bis 36 kV Länge: 1500 mm, Klemmbereich 30 - 90 mm | 8148318 |

Drehmomentschlüssel

- verstellbarer Drehmomentschlüssel
- mit Umschaltknarre
- kalibriert nach ISO 6789, max. Messabweichung $\pm 3\%$
- Auslieferung mit Prüfzertifikat



| Beschreibung | Artikelnummer |
|------------------------------------|---------------|
| Drehmomentschlüssel 3/8" 10-50 Nm | 1316000 |
| Drehmomentschlüssel 1/2" 20-100 Nm | 1316020 |
| Drehmomentschlüssel 1/2" 40-200 Nm | 1316040 |

Drehmomentschlüssel

- Robuste Konstruktion mit Knarre und hochwertigen Kunststoffteilen
- Verschaltsicherung durch Einschubknopf am Griffende
- Klickmechanik mit Gleitrollen für lange Standzeit
- Knarre mit Umsteckvierkant
- kalibriert nach ISO 6789, max. Messabweichung $\pm 3\%$
- Auslieferung mit Prüfzertifikat



| Beschreibung | Artikelnummer |
|------------------------------------|---------------|
| Drehmomentschlüssel 3/8" 10-50 Nm | 1319010 |
| Drehmomentschlüssel 1/2" 20-100 Nm | 1317020 |
| Drehmomentschlüssel 1/2" 40-200 Nm | 1317030 |

Hebelspanngerät - Set

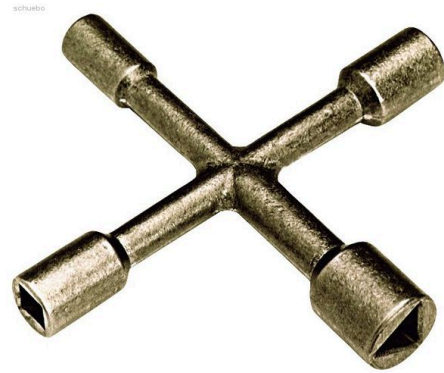
- zum Befestigen von Mastauflührungen am Holzmast, Eisen-, Beton- und Alu-Mast
- für alle Arten von Querschnitten (rund, dreieckig, quadratisch, rechteckig, polygonal, gerippt)
- bestehend aus:
 - Hebelspanngerät
 - Bleischere
 - Umbiegezange
 - Hammer
 - 100 Bügel



| Beschreibung | Artikelnummer |
|---|---------------|
| Hebelspanngerät - Set im Werkzeugkoffer | 8131000 |

Schaltschrankschlüssel

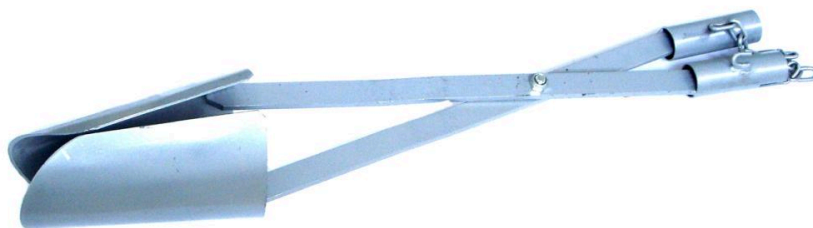
- stabile Ausführung
- auch für Mittelspannungs-Schaltanlagen und Schränke CSIM, BSIG
- Für Zählerschränke und offene Schaltanlagen
- Auflistung gemäß Skizze von oben nach unten



| Beschreibung | Artikelnummer |
|--|---------------|
| Schaltschrankschlüssel Typ 1 | 8121501 |
| Schaltschrankschlüssel Typ 2 | 8121601 |
| Schaltschrankschlüssel Typ 3 | 8121500 |
| Schaltschrankschlüssel Typ 4 | 8121600 |
| Schaltschrankschlüssel Typ 5 | 8121502 |
| Schaltschrankschlüssel Typ 6 | 8121506 |
| Schaltschrankschlüssel Typ 7 | 8121509 |
| Schaltschrankschlüssel Typ 8 | 8121507 |
| Schaltschrankschlüssel mit Adapter für Bits, Typ 9 | 8121504 |
| Schaltschrankschlüssel Typ 10 | 8121505 |
| Schaltschrankschlüssel Typ 11 | 8121503 |
| Schaltschrankschlüssel Typ 12 | 8121610 |

Erdlochausheber

- mit verstellbarer Kette
- aus Stahl, geschmiedet
- für Lochdurchmesser 90 - 200 mm
- mit Eschenstiel



| Beschreibung | Artikelnummer |
|------------------------------|---------------|
| Erdlochausheber 1500 mm lang | 2133000 |

Ersatzstiel für Erdlochausheber

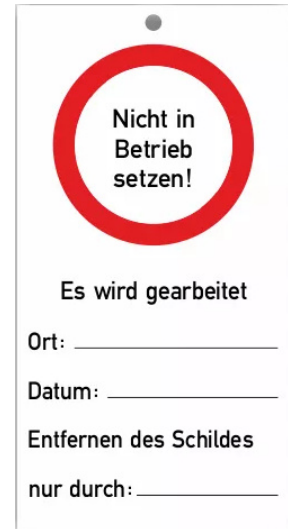
- gerade, aus Esche



| Beschreibung | Artikelnummer |
|---------------------------|---------------|
| Stiel für Erdlochausheber | 2133001 |

Wartungsanhänger "Nicht in Betrieb setzen!"

- Kunststoff, matt
- Lieferumfang: 10Stk./Pack



| Beschreibung | Artikelnummer |
|---|---------------|
| Wartungsanhänger 7,6 x 14,7 cm 10 Stück "Nicht in Betrieb..." | 8350055 |

Wartungsanhänger "Nicht schalten! Es wird gearbeitet!"

- Kunststoff, matt
- Lieferumfang: 10Stk./Pack



| Beschreibung | Artikelnummer |
|---|---------------|
| Wartungsanhänger 7,6 x 14,7 cm 10 Stück, "Nicht schalten!..." | 8350040 |

Verbotszeichen "Nicht schalten!"



| Beschreibung | Artikelnummer |
|--|---------------|
| Verbotszeichen d= 20,0 cm Nicht schalten | 8350075 |

Wartungsanhänger "Vorsicht! Arbeit an der Anlage"

- Kunststoff, matt
- Lieferumfang: 10Stk./Pack



Vorsicht!
Arbeit an der Anlage

Datum: _____

Uhrzeit: _____

Unterschrift: _____

| Beschreibung | Artikelnummer |
|---|---------------|
| Wartungsanhänger 7,6 x 14,7 cm 10 Stück "Vorsicht! ..." | 8350060 |

Warnschild "Geerdet und kurzgeschlossen"

- Kunststoff, gelb



| Beschreibung | Artikelnummer |
|---|---------------|
| Warnschild 12 x 21,0 cm Geerdet und kurzgeschlossen | 8350015 |

Warnschild "Achtung! Geerdet und kurzgeschlossen"

- Kunststoff, gelb



| Beschreibung | Artikelnummer |
|--|---------------|
| Warnschild 7,4 x 21,0 cm Achtung! Geerdet und... | 8350070 |



Warnpyramide mit Magnetfuß

- Die Warnpyramide wird zur Warnung vor gefährlicher, elektrischer Spannung verwendet
- Die Warnpyramide ist mit einem Magnet versehen
- Das tetraedische Warnzeichen, der Blitzpfeil sowie die Piktogramme „Warnung vor gefährlicher, elektrischer Spannung“ sind auf allen drei Seiten zu sehen
- Schenkelmaß: 170 mm



| Beschreibung | Artikelnummer |
|---|---------------|
| Warnpyramide mit Magnetfuß und Warnschild „Blitzpfeil“, Höhe 170 mm | 8350087 |

Warnpyramide

- Warn-Aufsteller für Elektrofahrzeuge
- Schenkelmaß: 370 mm
- Material: Hohlkammerplatte PP weiß 4 mm
- Angeschlitzt / ausgeschnitten mit Klettband
- Warnzeichen „Warnung vor elektrischer Spannung“



| Beschreibung | Artikelnummer |
|--|---------------|
| Warn-Aufsteller für Elektrofahrzeuge, Schenkellänge 370 mm | 8350088 |

Warnschild "Elektrischer Betriebsraum"

- Kunststoff, gelb



| Beschreibung | Artikelnummer |
|---|---------------|
| Warnschild 29,7 x 21,0 cm Elektrischer Betriebsraum | 8350010 |

Warnschild "Vorsicht! Elektrische Einrichtung ...!"

- Kunststoff, gelb
- Text: "Vorsicht! Elektrische Einrichtung Zugang freihalten"



| Beschreibung | Artikelnummer |
|---|---------------|
| Warnschild 12,0 x 21,0 cm Vorsicht! Elektrische Einrichtung ... | 8350025 |

Warnschild "Vorsicht! Hochspannungsraum!"

- Kunststoff, gelb



| Beschreibung | Artikelnummer |
|---|---------------|
| Warnschild 35,0 x 25,0 cm Vorsicht! Hochspannungsraum | 8350035 |

Verbotsschild „Elektrischer Betriebsraum“



| Beschreibung | Artikelnummer |
|--|---------------|
| Verbotsschild d = 200 mm (Aufkleber) Elektrischer Betriebsraum ... | 8350076 |



Warnschild "Achtung! Öffnen des Schaltschranks ..."

- Kunststoff, gelb
- Text: "Öffnen des Schaltschranks nur autorisierten Personen gestattet"



| Beschreibung | Artikelnummer |
|---|---------------|
| Warnschild 7,4 x 21,0 cm Achtung! Öffnen des... | 8350020 |

Warnschild „Arbeiten unter Spannung“

- Kunststoff, gelb



| Beschreibung | Artikelnummer |
|--|---------------|
| Warnschild 21,0 x 24,5 cm Arbeiten unter Spannung nichts verändern | 7427000 |

Warnschild "Vorsicht! Anlage steht unter Spannung!"

- Kunststoff, gelb



| Beschreibung | Artikelnummer |
|---|---------------|
| Warnschild 20,0 x 30,0 cm Vorsicht! Anlage steht... | 8350030 |

Warnschild "Lebensgefahr!"

- Kunststoff, gelb



| Beschreibung | Artikelnummer |
|--|---------------|
| Warnschild 24,4 x 20,0 cm Lebensgefahr | 8350065 |

Warnschild „Hochspannung Lebensgefahr“

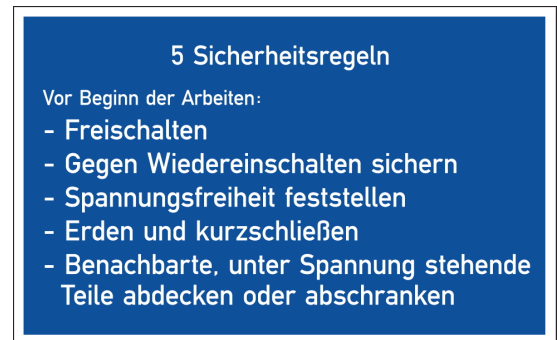
- Kunststoff, gelb



| Beschreibung | Artikelnummer |
|---|---------------|
| Warnschild 24,4 x 20,0 cm Hochspannung Lebensgefahr | 8350066 |

Gebotszeichen "5 Sicherheitsregeln"

- Kunststoff
- nach DGUV Vorschrift 9



| Beschreibung | Artikelnummer |
|--|---------------|
| Gebotszeichen 40,0 x 25,0 cm 5 Sicherheitsregeln | 8350045 |

Gebotszeichen "Elektrofachkraft ist ..."

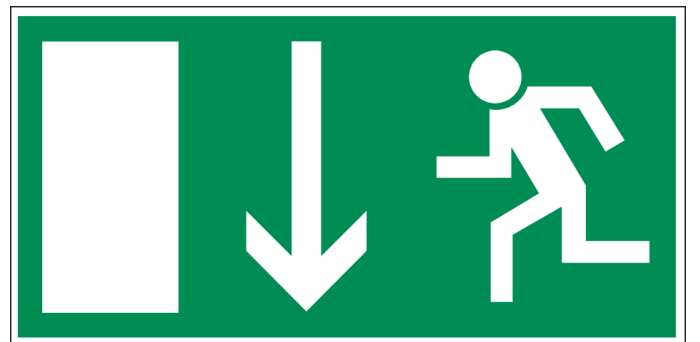
- Kunststoff
- nach DGUV Vorschrift 9



| Beschreibung | Artikelnummer |
|--|---------------|
| Gebotszeichen 40,0 x 20,0 cm Elektrofachkraft ist... | 8350050 |

Rettungszeichen „Notausgang“

- Kunststoff



| Beschreibung | Artikelnummer |
|---|---------------|
| Rettungszeichen Kunststoff, 300 x 150 mm Notausgang | 8350077 |



Aushang f. Arbeiten an Hochspannungsanlagen



| Beschreibung | Artikelnummer |
|---|---------------|
| Sicherheitsaushang Kunststoff, 300 x 400 m Arbeiten Hochspannungsanlagen (>1kV) | 8350078 |

Aushang „VDE-Bestimmungen“



| Beschreibung | Artikelnummer |
|---|---------------|
| Sicherheitsaushang Kunststoff, 100 x 66 cm VDE Bestimmungen | 8350079 |

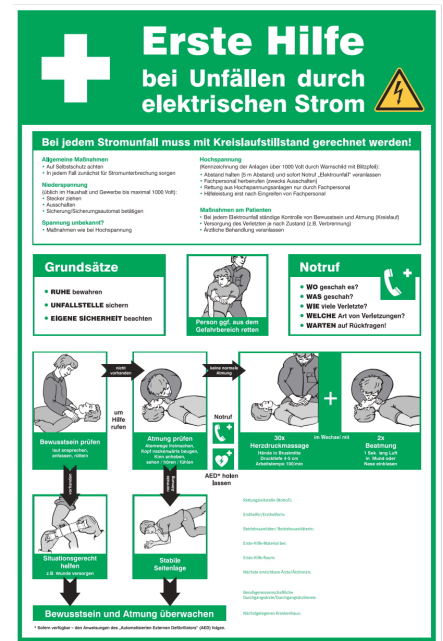
Aushang „Auszug aus den allgemeinen Unfallverhütungsvorschriften“



| Beschreibung | Artikelnummer |
|---|---------------|
| Sicherheitsaushang Kunststoff, 42 x 29,7 cm Unfallverhütungsvorschrift DGUV | 8350080 |

Sicherheitsaushang „Erste Hilfe“

- Material: Kunststoff
- Format: 400 mm x 600 mm
- Anleitung zur Ersten Hilfe bei Unfällen durch elektrischen Strom



| Beschreibung | Artikelnummer |
|---|---------------|
| Sicherheitsaushang Kunststoff, 400 x 600 mm „Erste Hilfe bei Unfällen durch elektrischen Strom“ | 8350081 |

Sicherheitsregeln für Arbeiten an E-Fahrzeugen

- Sicherheitsregeln zur Vermeidung von elektrischen Unfällen an Fahrzeugen mit Hochvolt-System
- Material: 3 mm Hartschaumplatte
- Format: 350 mm x 500 mm



| Beschreibung | Artikelnummer |
|---|---------------|
| Hinweisschild „Sicherheitsregeln zur Vermeidung von Unfällen an E-Fahrzeugen“ | 8350089 |

Hinweisschild für Elektro- und Hybridfahrzeuge

- Hinweisschild für Elektro- und Hybridfahrzeuge
- Material: 3 mm Hartschaumplatte
- Format: 440 mm x 120 mm



| Beschreibung | Artikelnummer |
|---|---------------|
| Hinweisschild für Elektro und Hybridfahrzeuge | 8350090 |

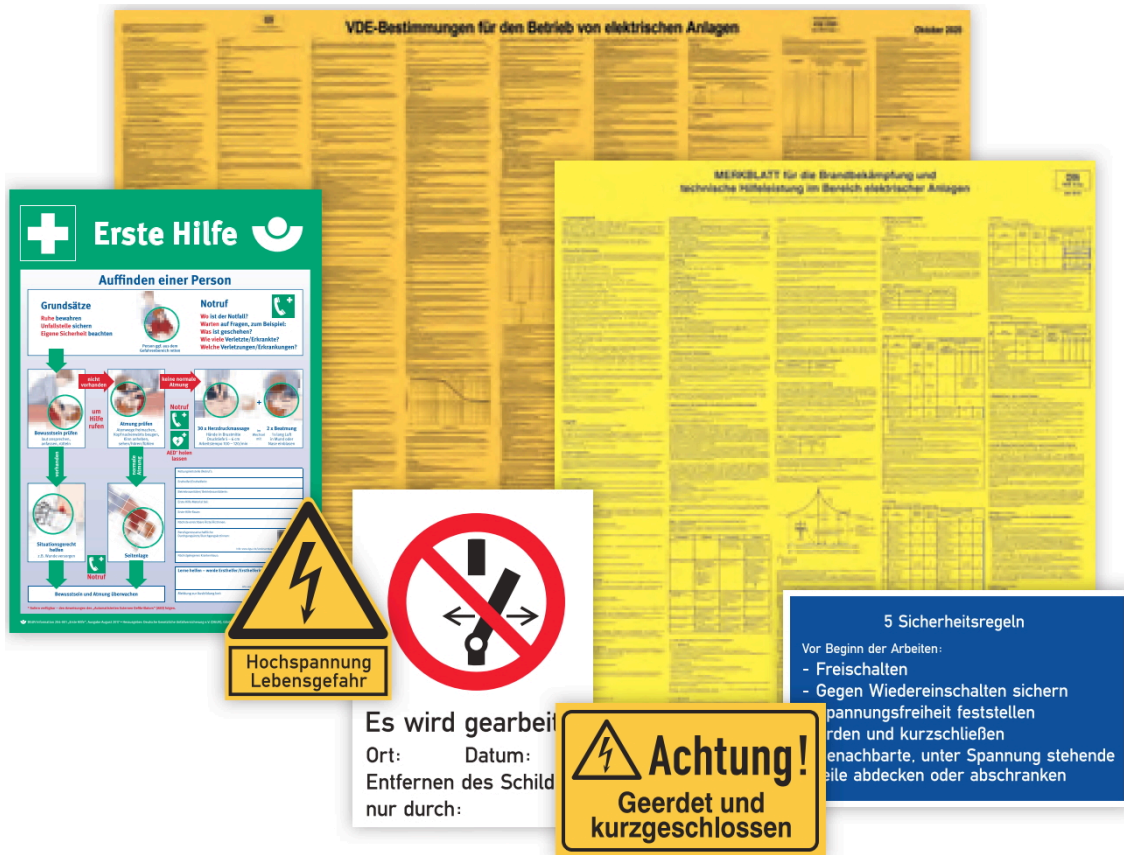


Warn- und Hinweisschilder-Set

Warn- und Hinweisschildersatz, gemäß DIN VDE 0105

Set bestehend aus:

- 1 Stück VDE-Bestimmungen für den Betrieb von elektrischen Anlagen, Kunststoff, 1000 x 660 mm
- 1 Stück Merkblatt für Brandbekämpfung und technische Hilfeleistung im Bereich elektrischer Anlagen, Kunststoff, 620 x 660 mm
- 1 Stück Anleitung zur Ersten Hilfe, Kunststoff, 410 x 590 mm
- 1 Stück 5 Sicherheitsregeln, Kunststoff, 120 x 200 mm
- 1 Stück Warnschild Hochspannung Lebensgefahr, Kunststoff, 240 x 210 mm
- 1 Stück Verbotsschild Schalten verboten Es wird gearbeitet!, Magnetfolie, 210 x 297 mm
- 1 Stück Warnschild Achtung! Geerdet & kurzgeschlossen, Magnetfolie, 210 x 120 mm



| Beschreibung | Artikelnummer |
|---|---------------|
| Warn- und Hinweisschilder-Set für elektrische Anlagen | 8350086 |