

ARBEITSSCHIRME	2
KABELLÖTERZELTE	3
SEILSPANNKLEMMEN	5
AUSZIEHROLLEN	6
FLASCHENZÜGE, SEILZÜGE	7
STEIGEISEN, SEILREINIGUNGSBÜRSTEN	8
ERDUNGS- UND KURZSCHLIEßVORRICHTUNGEN	9
KABELBEARBEITUNGSWERKZEUGE	18
KABELSCHEREN	26
STRAßENBELEUCHTUNG	30
HYDRAULISCHE SCHNEIDWERKZEUGE	30
PRESSWERKZEUGE	40
KABELLÖTERAUSRÜSTUNGEN	53
KABELZUGTECHNIK	57
MASTSTELL- UND STÜTZSTANGEN	58
ISOLIERENDE STANGEN	59
SONSTIGES	61
SCHILDER	64



Arbeitsschirm, Baumwolle

- braun bzw. hellgrün gefärbt
- wasserabweisend und fäulnishemmend imprägniert
- bei Ø 2,00 m Nylon/Synthetik
- bei Ø2,50 m Baumwollgewebe ca. 200 g/m²
- bei Ø3,00 m Baumwollgewebe ca. 300 g/m²
- bei 2,50 m x 2,50 m Baumwollgewebe ca. 350 g/m²
- bei 3,00 m x 2,00 m Baumwollgewebe ca. 350 g/m²
- Erdspeiß für alle Schirmgrößen



Beschreibung	Artikelnummer
Arbeitsschirm 2,00 m, hellgrün Nylon/Synthetik	8101000
Arbeitsschirm 2,50 m, braun Baumwolle	8101250
Arbeitsschirm 3,00 m, braun Baumwolle	8101300
Rechteck-Arbeitsschirm 2,50 m x 2,50 m, braun Baumwolle	8101251
Rechteck-Arbeitsschirm 3,00 m x 2,00 m, braun Baumwolle	8101301
Erdspeiß für Arbeitsschirme	8101001
Packsack für Arbeitsschirme bis 3 Meter	8101002

Arbeitsschirm, PVC

- PVC B1, schwer entflammbar
- weiß, 10-feldrig
- wasserundurchlässig
- Erdspeiß für alle Schirmgrößen



Beschreibung	Artikelnummer
Arbeitsschirm 2,00 m weiß PVC B1 schwer entflammbar	8111000
Arbeitsschirm 2,50 m weiß PVC B1 schwer entflammbar	8111250
Arbeitsschirm 3,00 m weiß PVC B1 schwer entflammbar	8111300
Rechteck-Arbeitsschirm 3,00 m x 2,00 m weiß PVC B1 schwer entflammbar	8111301
Erdspeiß für Arbeitsschirme	8101001
Packsack für Arbeitsschirme bis 3 Meter	8101002

Kabellöterzelt mit Stahlrohrgestell

- beidseitig PVC-beschichtetes PES-Gewebe
- ca. 600 g/m², verrottungsfest
- Stahlgestänge 27/2 mm grau lackiert, zusammenlegbar
- Farbe weiß mit umlaufendem Warnstreifen



Beschreibung	Artikelnummer
Kabellöterzelt L200 x B200 x H200 cm	8102200
Kabellöterzelt L250 x B250 x H190 cm	8102250
Kabellöterzelt L300 x B250 x H190 cm	8102300

Montagezelt 5-Sekundenzelt

- klein, handlich, gut verstaubar
- leichter Auf- und Abbau in wenigen Sekunden
- durchdachte, selbsttragende Konstruktion
- keine losen Stangen
- Lichtechtheit für Elektroarbeiten, Installation von Lichtwellenleitern, Wartung von Telekommunikationsanlagen
- nach außen gewölbten Zeltwände für bessere Windstabilität
- wird bei Regen nicht schwerer
- Regen-/Kälteschutz
- Reißverschluss mit extra Regenschutzstreifen mit Klett
- einfache Säuberung mit Hochdruckreiniger
- leichte und robuste Lösung
- einen Reflexionsstreifen grau für zusätzliche Arbeitssicherheit
- flammhemmendes Tuch in weiß mit gelben Schmutzrand
- keine losen Teile, nur noch 1 Tragetasche
- Zeltfüße mit robusten Endkappen aus Metall

Die Montagezelte eignen sich ideal für die vielfältigsten Arbeitseinsätze z. B. an Schalt- und Steuerkästen, Muffenmontage, für Erd- und Leitungsarbeiten, Abwasserpumpen und -inspektionen, sowie Kanal und Straßenbauarbeiten.

Die Montagezelte sind in zwei Standard-Grundformen erhältlich: Spitzdach (TE) und Flachdach (KE). Der Flachdachtyp steht als Kubus- und Quaderausführung in vielfältigen Abmessungen zur Verfügung.

Die Spitzdach-Zelte verfügen in der Rückwand standardmäßig über einen zusätzlichen Reißverschluss, der es ermöglicht, durch Öffnen und Ansetzen eines weiteren Zeltes einen größeren Arbeitsbereich zu überdecken. Für die Flachdach-Zelte mit ca. 1m Länge ist dieser Reißverschluss optional als Sonderausführung lieferbar.



Beschreibung	Artikelnummer
Montagezelt 5-Sekundenzelt Flachdach L180 x B180 x H200	8102140
Montagezelt 5-Sekundenzelt Flachdach L180 x B180 x H200	8102181
Montagezelt 5-Sekundenzelt Flachdach L250 x B180 x H200	8102182
Montagezelt 5-Sekundenzelt Flachdach L210 x B210 x H200	8102210
Montagezelt 5-Sekundenzelt Flachdach L250 x B250 x H200	8102253
Montagezelt 5-Sekundenzelt Spitzdach L180 x B180 x H170	8102180
Montagezelt 5-Sekundenzelt Spitzdach L250 x B200 x H190	8102252

Spannriemen für Montagezelt

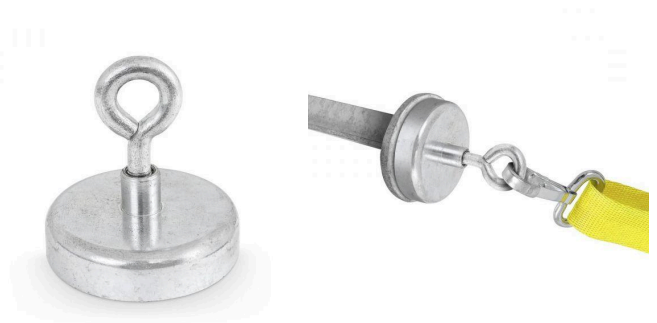
- Spannriemen für Montagezelte
- mit 2 Haken zur Befestigung
- Länge 2,5 m



Beschreibung	Artikelnummer
Spannriemen für Zelte mit 2 Haken, Länge 2,5 m	8102001

Magnethalterung

- zur sicheren Befestigung der Zelte auf Metallflächen
- passend für die Teller-Heringe
- Ösen 8 mm
- Magnet 60 mm



Beschreibung	Artikelnummer
Magnet 60 mm	8102002

Teller-Hering 400 mm

- passend für die Magnethalterung
- Länge 400 mm



Beschreibung	Artikelnummer
Teller-Hering 400 mm	8102003

Seilspannklemmen

Seilspannklemme

- für Alu- oder Stahl/Aluseile
- selbständiges Halten durch Federwirkung
- verzinkt



Beschreibung	Artikelnummer
Seilspannklemme 25 - 35 mm ² Alu/Stahl	8106040
Seilspannklemme 16 - 70 mm ² Alu/Stahl	8106041
Seilspannklemme 50 - 150 mm ² Alu/Stahl	8106042

Seilspannklemme

- für Kupfer- und Stahlseile
- Klemmbacken sind gehärtet und brüniert



Beschreibung	Artikelnummer
Seilspannklemme 1 - 16 mm ² Kupfer/Stahl	8107050
Seilspannklemme 6 - 35 mm ² Kupfer/Stahl	8107051
Seilspannklemme 16 - 70 mm ² Kupfer/Stahl	8107052
Seilspannklemme 50 - 150 mm ² Kupfer/Stahl	8107053

Seilspannklemme

- für isolierte Freileitung
- verzinkt
- selbständiges Festhalten
- 4 x 25 - 70 mm²
- Durchmesser 16 - 34 mm



Beschreibung	Artikelnummer
Seilspannklemme/isolierte Freileitung 4 x 35 - 70 mm ²	8108070

ISO - Seilspannklemme

- für isolierte Freileitung
- Klemmbacken aus Aluminium-Guss
- für Leiterbündel
- von 4 x 25 x 50
- oder 4 x 70 x 95 + 35 mm² (Straßenbeleuchtung)



Beschreibung	Artikelnummer
ISO Seilspannklemme 22-28 mm f. isolierte Freileitung	8150028
ISO Seilspannklemme 32-36 mm f. isolierte Freileitung	8150036



Ausziehrollen

Ausziehrolle mit Einhängebügel

- Rolle aus Alu mit Messingbuchse
- mit geschlossenem Bügel, seitlich zum Öffnen
- mit Flügelmutter und festem Einhängebügel
- galvanisch glanzverzinkt
- Rolldurchmesser 115 mm bzw. 200 mm



Beschreibung	Artikelnummer
Ausziehrolle bis \varnothing 16 mm mit geschlossenem Bügel	8110016
Ausziehrolle bis \varnothing 29 mm mit geschlossenem Bügel	8110029

Ausziehrolle mit drehbarem Lasthaken

- Rolle aus Alu mit Messingbuchse
- statt Einhängebügel mit drehbarem Lasthaken und Sicherung
- Rolldurchmesser 115 mm bzw. 200 mm



Beschreibung	Artikelnummer
Ausziehrolle bis \varnothing 16 mm mit drehbarem Lasthaken	8111016
Ausziehrolle bis \varnothing 29 mm mit drehbarem Lasthaken	8111029

Ausziehrolle für isolierte Leiter

- für isolierte Leiter und Leitbündel
- bis 4 x 95 mm
- Kunststoffrolle
- inkl. Karabiner



Beschreibung	Artikelnummer
Kunststoff-Ausziehrolle Rollen-Innendurchmesser 50 mm	8149495

Flaschenzüge, Seilzüge

Flaschenzug, komplett

- mit drehbarem, geschmiedetem Sicherheitshaken und Hakensicherung
- verzinktes, kompaktes Stahlgehäuse
- mit 3 nebeneinander liegenden Laufrollen aus Kunststoff
- Ausführung mit Messingrollen auf Anfrage
- mit 20 m Hanfseil



Beschreibung	Artikelnummer
Flaschenzug, Polyamidrollen 40 mm 6 mm x 20 m Hanfseil, 100 kg	8109100
Flaschenzug, Polyamidrollen 50 mm 8 mm x 20 m Hanfseil, 150 kg	8109150
Flaschenzug, Polyamidrollen 60 mm 10 mm x 20 m Hanfseil, 200 kg	8109200

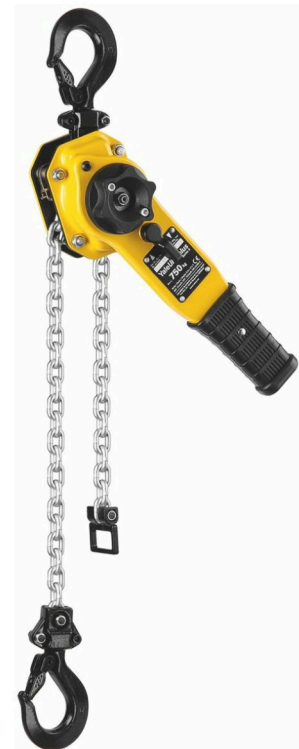
Kettenhebelzug

- besonders bei engen Raumverhältnissen bewährt
- leichtes Gewicht und geringe Bauhöhe
- Bedienung durch Hin- und Herschwenken des Ratschenhebels

Das Umschalten von Heben und Senken erfolgt durch einen auf dem Ratschenarm angebrachten kleinen Hebel.

serienmäßige Ausrüstung:

- Hebel, Gehäusedeckel und Handrad - Gehäuse Stahlblech
- Kettenfreischaltung, die Kette wird durch Drehen des Handrades oder durch Ziehen an der Kette bewegt
- Getriebe mit Nadellager, für leichte Lauf und geringen Kraftaufwand



Beschreibung	Artikelnummer
Kettenhebelzug 750 kg	8112750
Kettenhebelzug 1500 kg	8112150



Steigeisen, Seilreinigungsbürsten

Steigeisen

- Steigeisen nach DIN 48345 Postmodell
- für Holzmasten verschiedener Durchmesser
- mit 3 Spitzen



Beschreibung	Artikelnummer
Steigeisen für Holzmasten Durchmesser, 90 - 180 mm	8124180
Steigeisen für Holzmasten Durchmesser, 150 - 240 mm	8124240
Steigeisen für Holzmasten Durchmesser, 200 - 300 mm	8124300
Steigeisen für Holzmasten Durchmesser, 230 - 340 mm	8124340

Seilreinigungsbürste aus Aluminium-Halbschalen

- zum Entfernen von Oxid- und Schmutzschichten von Leitungsseilen
- besteht aus 2 eloxierten, durch Scharniere verbundene, Aluminium-Halbschalen
- Borsten aus V2A-Stahl, Länge: ca. 120 mm
- für Seildurchmesser von 10 - 40 mm, oder größer
- zwei verschiedene Bürsten für unterschiedliche Seiltypen
 - blaue Bürste für: Aluminiumseile
 - rote Bürste für: Kupferseile



Beschreibung	Artikelnummer
Seilreinigungsbürste für Aluseil blau	8140005
Seilreinigungsbürste für Kupferseil rot	8140006

Erdungs- und KurzschlieÙvorrichtungen

Erdungs- und KurzschlieÙvorrichtung, Set

- nach DIN VDE 0683 Teil 100 (EN/IEC 61230)
- zum Erden und Kurzschließen elektrischer Anlagen an der Arbeitsstelle als Potentialausgleichsmaßnahme nach DIN VDE 0105 Teil 100 (EN 50110)
- Kurzschlussstrom bei 25 mm²: 4,9 kA / 1 s
- bestehend aus:
 - 2 Stk. EuK-Vorrichtung, 25 mm², Hakenkabelschuh
 - 2 Stk. Erdungsklemme mit flexiblem Drehgriff
 - 1 Stk. Erdungsgriff mit Doppelfunktion
 - 3 Stk. Erdungspatrone NH 00
 - 6 Stk. Erdungspatrone NH 1-3
 - 3 Stk. Erdungsschraubeinsatz E33, Schraubgewinde isoliert
 - 1 Stk. Stahlblechkoffer, 440 x 330 x 66 mm



Beschreibung	Artikelnummer
Erdungs- und KurzschlieÙvorrichtung, Set	8148000

EuK mit erdseitigem Hakenkabelschuh

- für Kabelverteilerschränke (KVS)
- Möglichkeit zur wahlweisen Montage der Erdungsklemme (8148006 oder 8148007)
- Erdseil 500 mm, KurzschlieÙseile 200 mm, 400 mm und 600 mm
- Kurzschlussstrom:
 - bei 16 mm²: 3,2 kA / 1 s
 - bei 25 mm²: 4,9 kA / 1 s
 - bei 35 mm²: 6,9 kA / 1 s



Beschreibung	Artikelnummer
Erdungs- und KurzschlieÙvorrichtung 25mm ² mit erdseitigem Hakenkabelschuh	8148603
Erdungs- und KurzschlieÙvorrichtung 35mm ² mit erdseitigem Hakenkabelschuh	8148604
Erdungsklemme mit flexiblem Drehgriff und zwei Stellmöglichkeiten	8148606
Erdungsklemme blank, mit Flügelschraube	8148607

Erdungs- und Kurzschliesvorrichtung mit flexiblem Drehgriff

- fr Kabelverteilerschrnke (KVS)
- Drehgriff mit zwei Stellmglichkeiten (45° und 90°)
- Klemmbereich bis 20 mm
- Erdseil 500 mm, Kurzschlieseile 200 mm, 400 mm und 600 mm
- Kurzschlussstrom:
 - bei 25 mm²: 4,9 kA / 1 s
 - bei 35 mm²: 6,9 kA / 1 s



Beschreibung	Artikelnummer
Erdungs- und Kurzschliesvorrichtung 25mm ² , flexibler Drehgriff	8148600
Erdungs- und Kurzschliesvorrichtung 35mm ² , flexibler Drehgriff	8148601

EuK, Erdungsklemme mit Federvorspannung

- fr Hausanschlusskasten (HAK)
- Klemmbereich bis 24 mm
- Erdseil 280 mm, Kurzschlieseile je 140 mm
- Befestigung ber Drehgriff Art.-Nr. 8149144
- Kurzschlussstrom bei 16 mm²: 3,2 kA / 1 s



Beschreibung	Artikelnummer
Erdungs- und Kurzschliesvorrichtung 16mm ² mit Federvorspannung, HAK	8148605

Erdungspatronen fr EuK-Vorrichtung

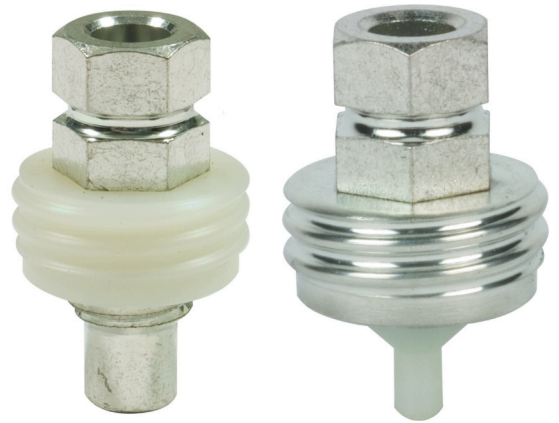
- mit M10-Anschluss zum Einsetzen in NH-Sicherungsunterteile mittels Erdungsgriff mit Doppelfunktion
- Kurzschlussstrom: 6,9 kA / 1 s



Beschreibung	Artikelnummer
Erdungspatrone NH 00	8148609
Erdungspatrone NH 1-3	8148610
Erdungspatrone NH 4a	8148611

Erdungsschraubeinsätze für EuK-Vorrichtung

- mit M10-Anschluss zum Einsetzen in Schraubsicherungsunterteile mittels Erdungsgriff mit Doppelfunktion
- Kurzschlussstrom: 4,9 kA / 1 s



Beschreibung	Artikelnummer
Erdungsschraubeinsatz E27, Schraubgewinde isoliert	8148612
Erdungsschraubeinsatz E27, Schraubgewinde leitend	8148614
Erdungsschraubeinsatz E33, Schraubgewinde leitend	8148615

Erdungsgriff mit Doppelfunktion

- zum Einsetzen der Erdungspatronen oder Erdungsschraubeinsätze mit M10-Anschluss
- zum Anschließen der EuK-Vorrichtung an Erdungspatronen (Steckschlüsseinsatz SW 19)
- Länge: 355 mm



Beschreibung	Artikelnummer
Erdungsgriff mit Doppelfunktion	8148608

Stahlblechkoffer für EuK-Vorrichtung, leer

- zur Aufnahme von Erdungs und KurzschlieÙ-Vorrichtungen inkl. Zubehör



Beschreibung	Artikelnummer
Stahlblechkoffer, leer 380 x 260 x 80 mm	8148616
Stahlblechkoffer, leer 440 x 330 x 66mm, mit Schaumstoffeinlage	8148617



Erdungs- und Kurzschliesvorrichtung - Set Straenbeleuchtung

- fr bergangs- und Sicherungsksten von Straenbeleuchtungsanlagen
- fr E14-Sicherungsschraubeinstze
- Aluminium-Adapter von E27 auf E14-Gewinde
- max. Vorsicherung 32 A-Leitungsschutzschalter (B Charakteristik)
- mit 3 fest angebauten E14-Sicherungsschraubeinstzen und Erdungsklemme mit Federvorspannung
- Klemmbereich bis 24 mm (Befestigung mittels Drehgriff)
- Komplettsset bestehend aus:
 - 2 Erdungs- und Kurzschliesvorrichtung mit E14-Erdungsschraubeinstzen
 - 6 E27 / E14 Adapter
 - 1 Passschraubenschlssel
 - 1 Drehgriff mit flexibler Spindel
 - 1 Kunststoffkoffer



Beschreibung	Artikelnummer
Erdungs- und Kurzschliesvorrichtung Straenbeleuchtung - Komplettsset	8149140
Erdungs- und Kurzschliesvorrichtung	8149141
Adapter E 27 / E 14	8149142
Passschraubenschlssel	8149143
Drehgriff fr Erdungsklemme	8149144
Aufbewahrungskoffer fr EuK	8149145

Erdungs- u. Kurzschliesvorrichtung fr Hausanschlussksten

- Besteht aus:
 - 3 Kurzschliepatronen Gr. 00
 - 1 Erdungs- und Kurzschlieseil Querschnitt 25 mm² ESUY:
 - Astlngen 3 x 200 mm
 - Erdseillnge 1 x 300 mm
 - 1 Erdungsklemme zur Anbringung auf Schienen bis 12 mm
- Kurzschlussstrom 4,9 kA / 0,5 s
- Anschluss mit Bettigungsstange Art.-Nr. 8 149 500



Beschreibung	Artikelnummer
Erdungs- und Kurzschliesvorrichtung Hausanschlussksten, NH 00	8149225

Erdungs- und Kurzschliesvorrichtung fr NS-Verteilungen

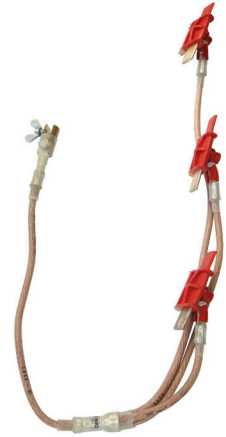
- Besteht aus:
 - 3 Kurzschliepatronen Gr. 00
 - 1 Erdungs- und Kurzschlieseil Querschnitt 25 mm² ESUY:
 - Astlngen, gestaffelt 250/ 500/ 750 mm
 - Erdseillnge 1 x 500 mm
 - 1 Erdungsklemme zur Anbringung auf Schienen bis 12 mm
- Kurzschlussstrom 4,9 kA / 0,5 s
- Anschluss mit Bettigungsstange Art.-Nr. 8 149 500



Beschreibung	Artikelnummer
Erdungs- und Kurzschliesvorrichtung Niederspannungsverteilung, NH 00	8149325

Erdungs- und KurzschlieÙvorrichtung mit KurzschlieÙpatronen

- Betätigung mit NH-Aufsteckgriff
- für Größen 1; 2 und 3
- Kurzschlussstrom:
 - bei 25 mm²: 5 kA / 1 s
 - bei 35 mm²: 7 kA / 1 s



Beschreibung	Artikelnummer
Erdungs- und KurzschlieÙvorrichtung 25 mm ² , NH 1 / 2 / 3	8149025
Erdungs- und KurzschlieÙvorrichtung 35 mm ² , NH 1 / 2 / 3	8149035

Erdungs- und KurzschlieÙvorrichtung mit KurzschlieÙpatrone

- Erdungsklemme vollisoliert mit beweglichem Griff
- Betätigung mit NH-Aufsteckgriff
- für Größen 1; 2 und 3
- andere Maße auf Anfrage!
- Kurzschlussstrom:
 - bei 25 mm²: 5 kA / 1 s
 - bei 35 mm²: 7 kA / 1 s



Beschreibung	Artikelnummer
Erdungs- und KurzschlieÙvorrichtung mit beweglichem Griff 25 mm ² , NH 1 / 2 / 3	8149125
Erdungs- und KurzschlieÙvorrichtung mit beweglichem Griff 35 mm ² , NH 1 / 2 / 3	8149135

Betätigungsstange

- mit Kugelraste zum Anbringen der Erdungsklemme
- zum Anschließen der KurzschlieÙteile



Beschreibung	Artikelnummer
Betätigungsstange mit Kugelraste	8149500

Kupplungsvorrichtung ,Verbinden von 2 Niederspannungssystemen

- zur Betätigung mit NH-Aufsteckgriff
- für Gr. 1, 2, 3
- Verbindungsleitung aus OZONFLEX-Gummi
- 1000 mm lang



Beschreibung	Artikelnummer
Kupplungsvorrichtung zum Verbinden von 2 Niederspannungssystemen	8149600

Kurzschleißpatrone

- Kurzschleißpatronen können mit einer Leitung verbunden werden
- können als Kupplung zweier Niederspannungssysteme dienen



Beschreibung	Artikelnummer
Kurzschleißpatrone 0,25 kg	8149050

Erdungs- und Kurzschleißvorrichtung für NS-Freileitungen

- mit selbständigen Federklemmen
- Klemmbereich 3 - 180 mm Durchmesser
- pro Klemme 1 Cu-Kurzschleißseil hochflexibel
- PVC-isoliert
- Querschnitt 16 mm²
- Kurzschlussstrom: 4,5 kA / 0,5 s



Beschreibung	Artikelnummer
Kurzschleißvorrichtung 4-polig	8114004
Kurzschleißvorrichtung 5-polig	8114005
Kurzschleißvorrichtung 6-polig	8114006

Erdungs- und KurzschlieÙvorrichtung für MS-Anlagen

- besteht aus:
 - 3 Universal-Phasenschraubklemmen
 - 1 Universal-Erdungsklemme
 - 1 Erdungs- und KurzschlieÙseil:
 - Astlängen je 600 mm
 - Erdseillänge 1800 mm
- für Phasenfestpunkt kugelförmig 25 / 30 mm Durchmesser
- KurzschlieÙseile 120 mm²/ Erdseil 50 mm²
- Kurzschlussstrom: 33,4 kA / 1 s
- andere Maße auf Anfrage!



Beschreibung	Artikelnummer
UniversalkurzschlieÙvorrichtung 120 mm ² / 50 mm ²	8148500

Erdungsstange

- Erdungsstange aus GfK-Rohr 36 mm Durchmesser
- mit Bajonettverschluss
- Spindel mit Querstift



Beschreibung	Artikelnummer
Erdungsstange 1000 mm aus GfK-Rohr	8148301
Erdungsstange 1500 mm aus GfK-Rohr	8148302

Wandhalterung

- zur Aufnahme von Vorrichtung und Erdungsstange
- Für Stangendurchmesser 30 mm



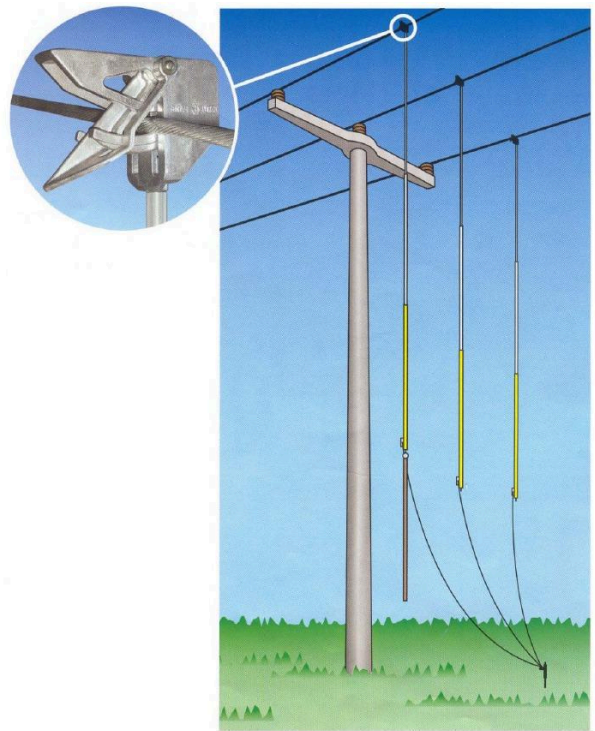
Beschreibung	Artikelnummer
Wandhalterung für Erdungsgarnitur und Erdungsstange	8148400

Erdungs- und Kurzschlievorrichtung fr MS-Freileitungen

- teleskopische Erdungs- und Kurzschlievorrichtung
- vom Boden aus zu bettigen, fr dreiphasige Mittelspannungs-Freileitungen
- Erdungs- und Kurzschlievorrichtung zum Einsatz an der Arbeitsstelle
- Anbringen an jeder beliebigen Stelle zwischen zwei Masten
- Klemmen verriegeln selbstttig beim Einhngen
- Kurzschlussstrom: 6,9 kA / 1 s mit Kurzschlieseilen 35 mm²
- Erdungsrohre durch farbige Umhllung im unteren Drittel gut sichtbar
- geeignet fr Freileitungshhen bis 10,5 m und Leitungsdurchmesser bis 22 mm
- lieferbar mit Kurzschlieseilen bis 35 mm²

Normalausfhrung wie unten beschrieben komplett:

- 3 Teleskopische Erdungsrohre aus Sonderaluminium, Lnge stufenlos arretierbar zwischen 2,25 m und 6 m, mit selbstverriegelnden Klemmen, Rundleiter bis 22 mm Durchmesser
- 3 Erdungs- und Kurzschlieseile, hochflexibel, transparent umhllt, Querschnitt wahlweise 25 mm² oder 35 mm², Lnge 6 m zusammengefasst auf eine Erdungsklemme MT-480
- 1 Staberder aus geschmiedetem Stahl
- 1 Erdungsstange aus glasfaserverstrktem Polyesterrohr mit Spezialkuppelung, Lnge 2 m
- 1 Verlngerungsstange aus glasfaserverstrktem Polyesterrohr
- 1 Futteral zur Aufnahme der Erdungsrohre, des Staberders sowie der Erdungs- und Verlngerungsstange



Beschreibung	Artikelnummer
Erdungs- u. Kurzschlievorrichtung teleskopisch, dreiphasig 35 mm ²	8114003

Spannungsprfkopf fr Bettigungsstangen 10-36 kV

- 10-30 kV
- passend an Bettigungsstangen mit Zahnkupplung
- im Innenraum und in der Freileitung einsetzbar
- mit Hakenelektrode zum Einhngen in Freileitungsseil
- mit isolierender Teleskopstange in der Freileitung vom Boden aus einsetzbar



 36 kV

Beschreibung	Artikelnummer
Spannungsprfer fr E+K 10-36 kV	8114010
Teleskopstange, isolierend bis 36 kV mit ZK u. Messskala bis 10,6 m	7510020
Aufbewahrungstasche fr Teleskopmessstange 1,8 m	7510021
Betigungsstange Arbeitskpfe 1,5 m Arretierung 36 kV	7480052
Betigungsstange Arbeitskpfe 2,0 m Arretierung 36 kV	7480056
Hakenelektrode zum Aufschauben	8114015

Erdungs- und KurzschlieÙvorrichtung für dreiphasige MS-Freileitung

- drei Federklemmen mit hochflexiblen Cu-KurzschlieÙseilen, PVC-isoliert
- eine zerlegbare Betätigungsstange 2 m
- Länge von Klemme zu Klemme 2,25 m
- ein Stahlblechkoffer 425 x 200 x 150
- ein Tragefutteral für Betätigungsstange
- ein Cu-Erdungsseil, PVC umhüllt, 16 m lang auf Trommel
- Kurzschlussstrom:
 - 4,9 kA / 1s mit KurzschlieÙseilen 25 mm²
 - 6.9 kA / 1s mit KurzschlieÙseilen 35 mm²



Beschreibung	Artikelnummer
Erdungs- u. KurzschlieÙvorrichtung dreiphasig 25 mm ²	8148025
Erdungs- u. KurzschlieÙvorrichtung dreiphasig 35 mm ²	8148035

Abmantelungszange

- Abmantelungszange für Kabeldurchmesser von 20 mm bis 54 mm
- Mit 4 Klingen für den Rundschnitt (RS), davon 2 beweglich und 1 Klinge für den Längsschnitt (LS)
- Doppelte Sicken an den Backen zum Schutz der Schneidräder, Doppelgelenk und die Orientierung der Längsklinge gestattet das Lösen der Hand vom Kabel
- Grundkörper aus Aluminium und rostfreiem Stahl, Griffe PVC Komfortummantelung schwarz
- Schneidräder für den Rund- und Längsschnitt mit anderen Schneidtiefen bitte anfragen



Beschreibung	Artikelnummer
Abmantelungszange, RS 2,0/LS 2,4 für Durchmesser 20 - 55 mm	8115010
Abmantelungszange, RS 2,0/LS 2,8 für Durchmesser 20 - 55 mm	8115011
Ersatzmesser RS 2,0 mm für Längsschnitt, bestehend aus 4 Messern	7060031
Ersatzmesser LS 2,4 mm für Längsschnitt, bestehend aus einer Schneidrolle	7060032
Ersatzmesser LS 2,8 mm für Längsschnitt, bestehend aus einer Schneidrolle	7060033

Abmantelungswerkzeug

- zum Entfernen sämtlicher Isolationsschichten von Kabeln ab \varnothing 25 mm
- einstellbare Schnitttiefe 0 - 5 mm
- auswechselbare Klinge
- geeignet für Längs- und Kreisschnitte
- Ersatzklinge auch für isolierte Ausführung



Beschreibung	Artikelnummer
Abmantelungswerkzeug ab 25 mm	8135180
Ersatzklinge f. Abmantelungswerkzeug	8135171

Abisolierzange für Aderisolierung

- zum Entfernen der Aderisolierung bei kunststoffisolierten Mittelspannungskabeln
- Voreingestellte Schnitttiefe bei 10 kV, 20 kV oder 30 kV
- Abisolierzange für Durchmesser von 15 mm bis max. 60 mm



Beschreibung	Artikelnummer
Abisolierzange 10 kV, zum Entfernen der Aderisolierung	8152700
Abisolierzange 20 kV, zum Entfernen der Aderisolierung	8152701
Abisolierzange 30 kV, zum Entfernen der Aderisolierung	8152702
Ersatzklinge für Abisolierzange 10 kV	8152705
Ersatzklinge für Abisolierzange 20 kV	8152706
Ersatzklinge für Abisolierzange 30 kV	8152707

Mittelspannungskoffer-Set mit GB-M20

- kompletter Montagekoffer bestehend aus:
 - Mantelschneider GB-M20 mit Kunststoffeinsatz
 - Schälggerät GB-P20 mit Silikontube
 - universeller Kantenschneider
 - Sechskant-Schlüssel für Messerwechsel
 - Bedienungsanleitung
 - Transportkoffer mit Schaumstoffeinlage
- schneidet VPE-Außenmäntel und Isolierschichtenmäntel
- punktgenaues Absetzen des Außenmantels möglich für 28 mm Stärke
- auf Rundleiter bis 25 mm Durchmesser



Beschreibung	Artikelnummer
Mittelspannungskoffer - Set mit GB-M 20 Kunststofftransportkoffer	8152000

Mantelschneider GB-M20

- schneidet VPE-Außenmäntel und Isolierschichtenmäntel
- punktgenaues Absetzen des Außenmantels
- für Einleiterkabel von 10-30 kV
- zwischen 15 und 50 mm Kabeldurchmesser



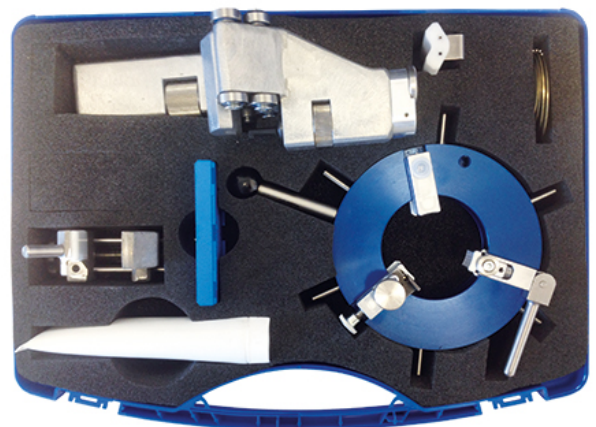
Beschreibung	Artikelnummer
Mantelschneider GB-M20 35 - 500 mm ²	8152001
Kunststoffprisma für GB-M20	8152003
Ersatzklinge 10 mm für Mantelschneider GB-M20	8153004
Ersatzklingenset 10 mm (5 Stück) für Mantelschneider GB-M20	8153002

Mittelspannungskoffer-Set mit GB-M30

- Einschneiden und Absetzen von Außenmantel und Isolierung mit nur einem Gerät
- schneidet VPE-Außenmäntel und Isolierschichtmäntel
- punktgenaues Absetzen des Außenmantels
- für Kabel 10 – 30 kV, insbesondere aber für den Bereich 30 kV geeignet
- Arbeitsbereich zwischen 32 - 70 mm Kabeldurchmesser

Inhalt:

- Mantelschneider GB-M30 -Ersatzmesser
- Prisma GB-M 30-S9 -Schälgerät DB-DS 9
- Anschlagringsatz GB-ASL 20-S9/2
- Kantenschneider GB-KG 05-5
- Transportkoffer

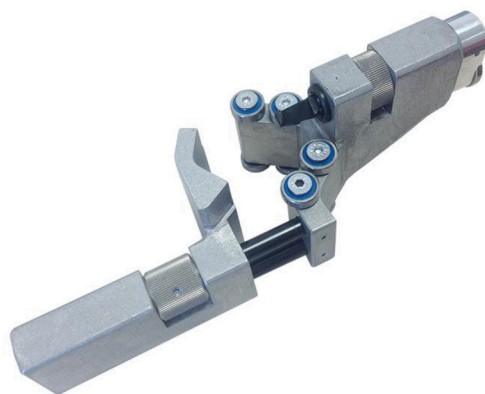


Beschreibung	Artikelnummer
Mittelspannungskoffer - Set mit GB-M 30 Kunststofftransportkoffer	8153001



Mantelschneider GB-M30

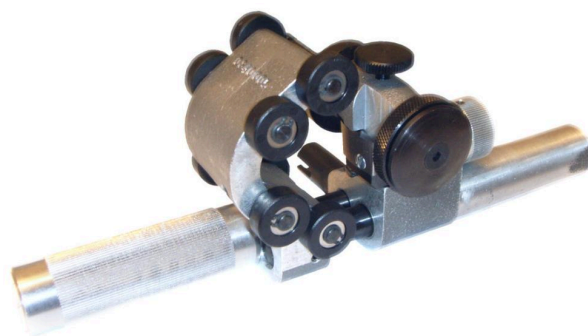
- Einschneiden und Absetzen von Außenmantel und Isolierung mit nur einem Gerät
- schneidet VPE-Außenmäntel und Isolierschichtmäntel
- punktgenaues Absetzen des Außenmantels
- für Kabel 10 – 30 kV, insbesondere aber für den Bereich 30 kV geeignet
- Arbeitsbereich zwischen 32 - 70 mm Kabeldurchmesser
- Gewicht: ca. 1,5 kg
- Maße: 24 x 10 x 10 cm



Beschreibung	Artikelnummer
Mantelschneider GB-M30, 32 - 70 mm	8152006
Kunststoffprisma für Kabel bis 20 mm	8152007
Ersatzklingenset (5 Stück) für GB-M30	8153008
Ersatzklinge für Mantelschneider GB-M 30	8153007
Transportkoffer (auch für Set GB-M30, GB-KG05-3, GB-DS2)	8153013

Schälgerät GB-L20

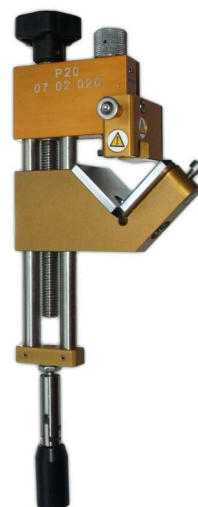
- für PEX Kabel von 35 mm² 10 kV bis 500 mm² 30 kV
- ohne vorheriges Einfetten
- automatischer Vorschub beim Schälen



Beschreibung	Artikelnummer
Schälgerät GB-L20	8152220
Ersatzklingenset 5 Stück für Schälgerät GB-L20	8153006
Ersatzklinge für Schälgerät GB-L20	8153009

Schälgerät GB-P20

- zum kontrollierten Abschälen der fest extrudierten äußeren Leitschicht an MS-Kabeln mit 10 - 30 kV
- Arbeitsbereich 10 - 50 mm Kabeldurchmesser
- direkt am Kabelende wird mit dem Schälen begonnen, das Absetzmaß beträgt ca. 25 mm
- durch einfaches Umlegen der Handkurbel kann auch in der Kabelmitte begonnen werden, das Absetzmaß beträgt dann 10 mm
- besteht aus Hartmetall, geschliffen
- Schäلتiefe kann manuell eingestellt werden von 0 - 1,2 mm in 0,1 mm Schritten
- automatischer Arbeitsvorschub
- am Ende der Schäloperation wird der Rundschnitt durch einfaches Zurückstellen der Gleitbacke erzielt



Beschreibung	Artikelnummer
Schälgerät GB-P20 35 - 500 mm ²	8152002
Ersatzklinge für Schälgerät GB-P20	8153005
Ersatzklingenset 5 Stück für Schälgerät GB-P20	8153003

Schälgerät GB-DS2

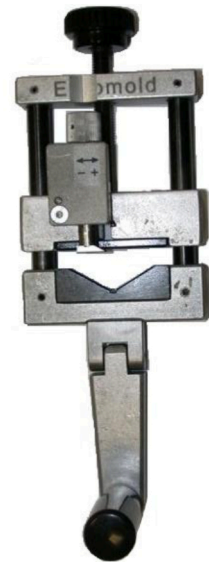
- Universelles Schälgerät zum kontrollierten Abschälen der äußeren Leitschicht
- drei Führungsbacken gewährleisten einen optimalen Rundlauf
- Feinjustierte Einstellung der Schneidtiefe des Schälmessers
- automatischer Arbeitsvorschub
- für Kabeldurchmesser 34 –60 mm
- Gewicht: ca. 1,5 kg
- Maße: 20 x 10 cm



Beschreibung	Artikelnummer
Schälgerät GB-DS2, d 34 –60 mm	8153010
Ersatzklinge für GB-DS2	8153011
Anschlagringsatz für GB-DS2 (8 Stück)	8153012
Transportkoffer (auch für Set GB-M30, GB-KG05-3, GB-DS2)	8153013

Rundschälgerät Gr. 1

- für Abschälen der äußeren Leitschicht von Kunststoffkabeln
- Leitschichtdicke bis 1,2 mm kann geschält werden
- kann nach Bedarf mit einem verstellbaren Anschlag ausgestattet werden
- für Kabel 10 kV 25 mm² bis 30 kV 500 mm²
- Durchmesser über Isolierung von mind. 15 mm bis max. 60 mm
- wird mit Silikon und Aufbewahrungskoffer geliefert



Beschreibung	Artikelnummer
Rundschälgerät Gr.1, inkl. Anschlagringe und Silikon im Koffer	8152400
Ersatzklinge für Rundschälgerät 8152400	8152401

Rundschälgerät Gr. 2

- für Abschälen der äußeren Leitschicht von Kunststoffkabeln
- Leitschichtdicke bis 1,2 mm kann geschält werden
- kann nach Bedarf mit einem verstellbaren Anschlag ausgestattet werden
- Durchmesser über Isolierung von mind. 15 mm bis max. 60 mm
- wird mit Aufbewahrungskoffer geliefert



Beschreibung	Artikelnummer
Rundschälgerät Gr.2, inkl. Anschlagringe und Silikon im Koffer	8152405
Ersatzklinge für Rundschälgerät 8152400 + 8152405	8152401



Längsschäler GB-HS20

- zum kontrollierten Abschälen der äußeren, extrudierten Leitschicht
- durch längsseitige Schneidrichtung
- maximale Schnitttiefe 0,6 mm bis 0,7 mm
- für Kabeldurchmesser 10 mm bis 50 mm
- mit Laufrolle an Unterseite



Beschreibung	Artikelnummer
Längsschäler für Leitschicht GB-HS20	8152410
Ersatzklinge für Längsschäler für Leitschicht GB-HS20	8152411

Silikon für Schälgeräte

- 100 ml / Tube



Beschreibung	Artikelnummer
Silikon für Schälgeräte 100ml/Tube	8152005

Kantenschneider 35° für 10 - 30 kV-Kabel

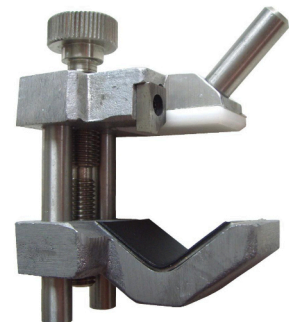
- Werkzeug zum Kanten brechen
- einfache Handhabung
- verhindert die Beschädigung der Kabelgarnituren



Beschreibung	Artikelnummer
Kantenschneider 16-50 mm ² (KG 0,5)	8152010
Kantenschneider 70-95 mm ² (KG 0,8)	8152020
Kantenschneider 120-150 mm ² (KG 1,0)	8152030
Kantenschneider 185-240 mm ² (KG 2,0)	8152040

Kantenschneider GB-KG05-3

- Universeller Kantenschneider für das sichere Anfasen der Isolierung von Mittelspannungskabeln
- variabel für alle Standardquerschnitte bis 300 mm²
- Arbeitsbereich bis maximal 40 mm Durchmesser
- Gewicht: ca. 0,2 kg
- Maße: 9 x 4 x 7 cm



Beschreibung	Artikelnummer
Kantenschneider GB-KG05-3 bis Ø 40 mm	8152004
Ersatzklinge für GB-KG05-03 sowie für GB-KG 05-05	8154008

Kantenschneider GB-KG05-5

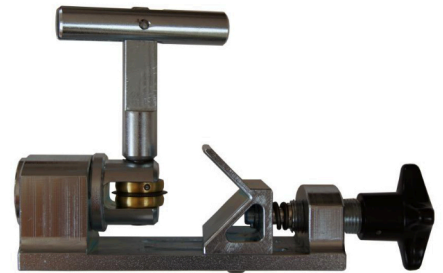
- Universeller Kantenschneider für das sichere Anfasen der Isolierung von Mittelspannungskabeln
- variabel für alle Standardquerschnitte bis 800 mm²
- Arbeitsbereich bis maximal 60 mm Durchmesser
- Gewicht: ca. 0,2 kg
- Maße: 9 x 4 x 7 cm



Beschreibung	Artikelnummer
Kantenschneider GB-KG05-5 bis Ø 60 mm	8152008
Ersatzklinge für GB-KG05-03 sowie für GB-KG 05-05	8154008
Transportkoffer (auch für Set GB-M30, GB-KG05-3, GB-DS2)	8153013

BSD-Schneidergerät für NAKLEY-Kabel

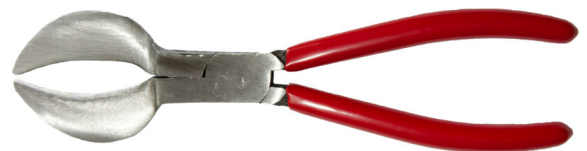
- Schneidergerät für den Rheydterschnitt an Aluminiummänteln von NAKLEY-Kabeln
- mit Schnitttiefebegrenzung zur Vermeidung von Aderverletzungen
- für Aluminiummäntel bis max. 35 mm Durchmesser
- Winkelverstellung des Schneirades im 45° Winkel möglich
- Integriertes Dämpfungssystem gleicht leichte Unebenheiten im Aluminiummantel aus
- Sonderanfertigungen möglich



Beschreibung	Artikelnummer
BSD-Schneidergerät für NAKLEY-Kabel	8118000

Papierschere für NAKLEY-Kabel

- Schere zum Entfernen der Papierschicht an NAKLEY-Kabeln
- Länge: 190 mm
- Anwendungsbereich: ø 13 - 55 mm



Beschreibung	Artikelnummer
Papierschere ø 13 - 55 mm	8148402

Lochzange für NAKLEY-Kabelmontage

- zum Stanzen des Loches im Alumantel für Neutralleiteranschluss
- 13 mm Lochdurchmesser
- andere Lochdurchmesser auf Anfrage



Beschreibung	Artikelnummer
Lochzange für NAKLEY-Kabelmontage	8152600



Falzzange

- gerade Ausführung Backenbreite 60 mm
- besonders geeignet zum Glätten des Alumantels von NAKLEY-Kabeln



Beschreibung	Artikelnummer
Falzzange zum Glätten des Alumantels	8152601

Blehschere

- Für gerade durchlaufende und Figureschnitte
- Schneiden geschliffen
- Für Blechdicken bis max. 1,0 mm bei Festigkeit 600 N/mm²
- Schwarz lackiert, Schenkel mit blauem PVC-Überzug



Beschreibung	Artikelnummer
Blehschere 260 mm	8152602

NAKLEY-Koffer

kompletter Montagekoffer bestehend aus:

1. 1 Stck. 8118000: BSD-Schneidgerät für NAKLEY-Kabel
2. 1 Stck. 7116205: Zange für NAKLEY-Kabel, 200 mm
3. 1 Stck. 8152600: Lochzange für NAKLEY-Kabelmontage
4. 1 Stck. 8152601: Falzzange zum Glätten des Alumantels
5. 1 Stck. 8152602: Blehschere 260 mm
6. 1 Stck. 7418140: Bördelkeil, Länge: 140 mm, rot
7. 1 Stck. 8109010: Kunststoffkoffer 452 x 383 x 144 mm, schwarz, leer
8. 1 Stck. 050006: Koffereinlage für NAKLEY-Koffer



Beschreibung	Artikelnummer
Kunststoffkoffer mit Werkzeugen für NAKLEY-Kabelbearbeitung	8109000

Drehmomentverstärker DMV 65

Anwendung:

- mit handelsüblichen Akkuschaubern verwendbar
- optimale Klemmkraft
- bei GPH Schraubverbindern für Leiterquerschnitte bis 630 mm²
- Schraubverbinder und Schraubkabelschuhe bis Ø52 mm.
- Der Drehmomentverstärker ist nicht für AuS- Montagen
- nicht für Schlagschraubermontagen geeignet.
- Es gelten die Montageanleitungen

Lieferumfang:

- im Koffer mit Schaumstoffeinlage
- Außensechskant-Einsätze SW10, 13, 14, 17, 19, 22, 24
- Innensechskant-Einsätze SW5, 6, 8, 10



Beschreibung	Artikelnummer
Drehmomentverstärker incl. Außen- u. Inneneinsätze im Koffer	8152450

Kabel-Montagekreuz

- Kabel-Montagekreuz zum Abstützen von NS- und MS-Kabeln in Kabelgräben
- Bereitstellung einer besseren Arbeitshöhe für ergonomischeres Arbeiten am Kabel oder Bereitstellung von Baufreiheit für benachbartes Kabel
- asymmetrisches Design ergibt 3 verschiedenen Abstützhöhen (37/26/20cm)
- Material: Polyamid
- Gewicht: 1,5 kg
- zerlegbar



Beschreibung	Artikelnummer
Kabel-Montagekreuz für 3 Arbeitshöhen	8117000

Kabelscheren

Kabelschere 600 mm

- geringer Kraftaufwand durch Doppelhebel
- auswechselbarer Messerkopf bis 27 mm Durchmesser
- für Kabel bis 185 mm²



Beschreibung	Artikelnummer
Kabelschere 185 mm ²	8154601
Ersatzkopf für Kabelschere 185 mm ²	8154602

Kabelschere 600 mm, Draht- und Kabelschere

- für Kupfer- und Alukabel, Drahtseile und Rundstahl
- zum Trennen für Freileitungsseile mit Zugentlastungsdraht
- auswechselbarer Messerkopf
- 14 mm Durchmesser



Beschreibung	Artikelnummer
Drahtseil-Kabelschere 150 mm ²	8154600
Ersatzkopf für Draht- und Kabelschere 150 mm ²	8155600

Kabelschere mit Hebelübersetzung

- Messer aus vergütetem Chrome-Vanadium-Stahl
- schlagfest beschichtete Griffrohre
- zum Schneiden von Cu- und Al-Kabeln
- E 2: 250 mm² bis 35 mm Durchmesser
- E 3: 500 mm² bis 50 mm Durchmesser



Beschreibung	Artikelnummer
Kabelschere E2 mit Hebelübersetzung	8155530
Ersatzkopf für Kabelschere E2	8155531
Kabelschere E3 mit Hebelübersetzung	8155780
Ersatzkopf für Kabelschere E3	8155781

Ratschenkabelschneider SH, 260 mm und 297 mm

- einhändiges Schneiden von Kupfer- und Aluminiumkabel, ein- und mehrdrähtig
- Schneidweite:
 - bei 260 mm Länge Kabel Ø6 mm bis Ø34 mm
 - bei 297 mm Länge: Kabel Ø6 mm bis Ø62 mm
- breites Schneidblatt
- breite Vorschubklinke mit 5 Zähnen
- Messer in beide Richtungen beweglich
- Nicht zum Schneiden von Stahldraht oder Stahldrahtseilen geeignet!



Beschreibung	Artikelnummer
Ratschenkabelschneider 260 mm, Cu 300 mm ² / Al 380 mm ²	8133250
Ratschenkabelschneider 297 mm, Cu 500 mm ² / Al 500 mm ²	8133280

Ratschenkabelschneider SH, 870 mm

- Zweihand-Ratschenkabelschneider
- zum schneiden von Cu- und Alu-Kabeln
- auch zum Trennen von Kabeln mit Bandstahlbewährung und Bleimantel
- Öffnungsweite: 100 mm (ca. 1200 mm²)
- breites Schneidblatt
- breite Vorschubklinke mit 5 Zähnen
- Messer in beide Richtungen beweglich



Beschreibung	Artikelnummer
Ratschenkabelschneider 870 mm 1200 mm ²	8134870

Kabelschneider, Vornscheider mit Ratsche K32

- Schneidleistung: 250 mm² Cu / 320 mm² Al, max ø32 mm
- in jeder Position entriegelbar
- durch Federrückzug springt das Messer in die Ausgangsstellung
- ergonomische, weiche Handgriffe



Beschreibung	Artikelnummer
Kabelschneider K32 Länge: 310 mm	8136310

Ratschenkabelschneider KS 45

- stabiler Aufbau, auf hohe Lebensdauer ausgelegt
- sehr leichtgängiges Gerät der Spitzenklasse
- nadelgelagerte Excenterwelle erzeugt den Zahnklinkenvortrieb
- Drehmesser in jeder Stellung entriegelbar
- hervorragende Schnittqualität auch bei feindrätigem Kabel
- für Cu/Al Leiter bis 300 mm² bei maximal 45 mm Durchmesser



Beschreibung	Artikelnummer
Ratschenkabelschneider KS 45 Länge: 260 mm	8137450

Ratschenkabelschneider KS 52

- Schneidbereich Elektrokabel bis 52 mm Durchmesser
- Cu/ Al Kabelquerschnitt bis 500 mm²
- Drehmesser und Schneidplatte aus speziell gehärtetem Chrom-Nickel-Stahl
- für dünnblech-armierte Kabel geeignet
- Nicht geeignet für gehärtete Stahldrähte!



Beschreibung	Artikelnummer
Ratschenkabelschneider KS 52 Länge: 325 mm	8137420

Ratschenkabelschneider KS 62

- Schneidbereich Elektrokabel bis 62 mm Durchmesser,
- Cu/ Al Kabelquerschnitt bis 750 mm²
- Drehmesser und Schneidplatte aus speziell gehärtetem Chrom-Nickel-Stahl
- für dünnblech-armierte Kabel geeignet
- Nicht geeignet für gehärtete Stahldrähte!



Beschreibung	Artikelnummer
Ratschenkabelschneider KS 62 Länge: 410 mm	8137410

Ratschenkabelschneider KS 62 HD

- Schneidbereich bis 62 mm Durchmesser
- Cu/ Al-Kabel bis 840 mm²
- trennt auch Kabel mit dünner Stahlblechummantelung oder Stahlarmerung im Außenbereich
- Nicht geeignet für gehärtete Stahldrähte!



Beschreibung	Artikelnummer
Ratschenkabelschneider KS 62HD Länge: 410 mm	8138410

Ratschenkabelschneider KS 80

- leichtgängiges Excentertriebwerk
- geeignet für Kabel bis 80 mm Durchmesser, Cu/ Al 1000 mm²
- auch für Kabel mit Dünoblechummantelung
- Schutzarmierung aus weichem Stahldraht geeignet
- Nicht geeignet für gehärtete Stahldrähte!



Beschreibung	Artikelnummer
Ratschenkabelschneider KS 80 Länge: 610 mm	8139610

Straßenbeleuchtung

Verbindungsset für Straßenbeleuchtungskabel

Inhalt:

- Presszange für Straßenbeleuchtungsverbinder
- 50 Stk. Pressverbinder 10 mm²
- 34 Stk. Schraubverbinder 2,5-16 mm²
- Schraubendreher isoliert SW 2,5
- Abisolierzange 2,5-16 mm² speziell für Massivleiter 10+16 mm²
- Transportkoffer



Beschreibung	Artikelnummer
Verbindungsset für Straßenbeleuchtungskabel	8137500
Presszange HZ K7 für Straßenbeleuchtungsverbinder PEW 14.34	8137510
Pressverbinder Cu 10 mm ² , 50 Stück	8137511
Schraubverbinder 2,5-16 mm ² , 34 Stück	8137512
Schraubendreher isoliert SW 2,5	8137513
Abisolierzange 2,5-16 mm ²	8137514
Transportkoffer	8137515

Hydraulische Schneidwerkzeuge

VDE-Akkuhydraulisches Schneidwerkzeug ESM 50 ISM

- Isoliert und VDE-Zertifiziert bis 1000V für erhöhte Sicherheit bei Arbeiten an potentiell unter Spannung stehenden Teilen
- Schneiden von Cu- und Al-Kabel (mehr- und feindrätig), auch armierte Kabel
- Schneidbereich maximaler Durchmesser 50 mm
- Schneidkraft 38 kN
- Schneidzeit 8 bis 10 sec.
- Offener Kopf, 360° drehbar
- 2-Stufen-Hydraulik mit schnellem Vorlauf und Krafthub
- Automatischer Rücklauf nach vollendetem Arbeitsgang
- Manueller Rücklaufstopp (MRS) für effizientes Arbeiten
- Zeitersparnis bei Mehrfachschnitten durch innovativen Öffnungsmechanismus
- Ein-Knopf-Bedienkonzept zur Steuerung aller Werkzeugfunktionen
- Ermüdungsfreies Arbeiten durch ausgewogene Schwerpunktlage
- LED zur Arbeitsraumbelichtung
- Ladestand- und Serviceanzeige
- Gewicht mit Akku: 3,10 kg
- Akku: Makita 18 V / 1,5 Ah Li-Ion
- Akkuladezeit: ca. 15 min

Lieferumfang:

- 1 Stück Schneidwerkzeug
- 1 Stück Akku
- 1 Stück Ladegerät
- 1 Stück Aufbewahrungskoffer



Beschreibung	Artikelnummer
Klauke®ESM 50 ISM, Isoliertes Schneidwerkzeug, Ø50mm	8170012
Ersatz-Akku Makita 18V / 1,5Ah	8170100
Ersatz-Akku Makita 18V / 3,0Ah	8170101

VDE-Akkuhydraulisches Schneidwerkzeug ES 20 ISM

- Isoliert und VDE-Zertifiziert bis 1000V für erhöhte Sicherheit bei Arbeiten an potentiell unter Spannung stehenden Teilen
- Schneiden von mehrdrähtigen Cu- und Al-Kabeln
- Schneidbereich maximaler Durchmesser 32 mm
- Schneidkraft 15 kN
- Schneidzeit 8 bis 10 sec.
- Schlanker und offener Kopf, 360° drehbar
- Automatischer Rücklauf nach vollendetem Arbeitsgang
- Manueller Rücklaufstopp (MRS) für effizientes Arbeiten
- Ein-Knopf-Bedienkonzept zur Steuerung aller Werkzeugfunktionen
- Ermüdungsfreies Arbeiten durch ausgewogene Schwerpunktlage
- LED zur Arbeitsraumbeleuchtung
- Ladestand- und Serviceanzeige
- Gewicht mit Akku: 2,10 kg
- Akku: Makita 18 V / 1,5 Ah Li-Ion
- Akkuladezeit: ca. 15 min.

Lieferumfang:

- 1 Stück Schneidwerkzeug
- 1 Stück Akku
- 1 Stück Ladegerät
- 1 Stück Aufbewahrungskoffer



Beschreibung	Artikelnummer
Klauke®ES 20 ISM, Isoliertes Schneidwerkzeug, Ø20mm	8170001
Ersatz-Akku Makita 18V / 1,5Ah	8170100
Ersatz-Akku Makita 18V / 3,0Ah	8170101

VDE-Akkuhydraulisches Schneidwerkzeug ES 32 ISM

- Isoliert und VDE-Zertifiziert bis 1000V für erhöhte Sicherheit bei Arbeiten an potentiell unter Spannung stehenden Teilen
- Schneiden von mehrdrähtigen Cu- und Al-Kabeln
- Schneidbereich maximaler Durchmesser 32 mm
- Schneidkraft 15 kN
- Schneidzeit 8 bis 10 sec.
- Schlanker und offener Kopf, 360° drehbar
- Automatischer Rücklauf nach vollendetem Arbeitsgang
- Manueller Rücklaufstopp (MRS) für effizientes Arbeiten
- Ein-Knopf-Bedienkonzept zur Steuerung aller Werkzeugfunktionen
- Ermüdungsfreies Arbeiten durch ausgewogene Schwerpunktlage
- LED zur Arbeitsraumbeleuchtung
- Ladestand- und Serviceanzeige
- Gewicht mit Akku: 2,10 kg
- Akku: Makita 18 V / 1,5 Ah Li-Ion
- Akkuladezeit: ca. 15 min

Lieferumfang:

- 1 Stück Schneidwerkzeug
- 1 Stück Akku
- 1 Stück Ladegerät
- 1 Stück Aufbewahrungskoffer



Beschreibung	Artikelnummer
Klauke®ES 32 ISM, Isoliertes Schneidwerkzeug, Ø32mm	8170002
Ersatz-Akku Makita 18V / 1,5Ah	8170100
Ersatz-Akku Makita 18V / 3,0Ah	8170101



VDE-Akkuhydraulisches Schneidwerkzeug ESM 35 ISM

- Isoliert und VDE-Zertifiziert bis 1000V für erhöhte Sicherheit bei Arbeiten an potentiell unter Spannung stehenden Teilen
- Schneiden von mehr- und feindrähtigen Cu- und Al-Kabeln, armierte Kabel
- Schneidbereich maximaler Durchmesser 35 mm
- Schneidkraft 25 kN
- Schneidzeit 4 bis 6 sec.
- Offener Kopf, 360° drehbar
- 2-Stufen-Hydraulik mit schnellem Vorlauf und Krafthub
- Automatischer Rücklauf nach vollendetem Arbeitsgang
- Manueller Rücklaufstopp (MRS) für effizientes Arbeiten
- Ein-Knopf-Bedienkonzept zur Steuerung aller Werkzeugfunktionen
- Ermüdungsfreies Arbeiten durch ausgewogene Schwerpunktlage
- LED zur Arbeitsraumbelichtung
- Ladestand- und Serviceanzeige
- Gewicht mit Akku: 2,10 kg
- Akku: Makita 18 V / 1,5 Ah Li-Ion
- Akkuladezeit: ca. 15 min

Lieferumfang:

- 1 Stück Schneidwerkzeug
- 1 Stück Akku
- 1 Stück Ladegerät
- 1 Stück Aufbewahrungskoffer



Beschreibung	Artikelnummer
Klauke®ESM 35 ISM, Isoliertes Schneidwerkzeug, Ø35mm	8170011
Ersatz-Akku Makita 18V / 1,5Ah	8170100
Ersatz-Akku Makita 18V / 3,0Ah	8170101

VDE-Akkuhydraulisches Schneidwerkzeug ESM 25 ISM

- Isoliert und VDE-Zertifiziert bis 1000V für erhöhte Sicherheit bei Arbeiten an potentiell unter Spannung stehenden Teilen
- Schneiden von Al/St-Seilen (ACSR), Rundmaterialien (Cu, Al, St) sowie armierten Kabeln, massivem Baustahl, als auch Abspannseilen (stay wire)
- Schneidbereich maximaler Durchmesser 25 mm Freileitung (ACSR, Aldrey) und bis 12 mm hochfeste Abspannseile
- Schneidkraft 67 kN
- Schneidzeit abhängig von Materialstärke
- Extrem robuste Bauform
- Offener Kopf, 360° drehbar
- 2-Stufen-Hydraulik mit schnellem Vorlauf und Krafthub
- Automatischer Rücklauf nach vollendetem Arbeitsgang
- Manueller Rücklaufstopp (MRS) für effizientes Arbeiten
- Ein-Knopf-Bedienkonzept zur Steuerung aller Werkzeugfunktionen
- Ermüdungsfreies Arbeiten durch ausgewogene Schwerpunktlage
- LED zur Arbeitsraumbelichtung
- Ladestand- und Serviceanzeige
- Gewicht mit Akku: 2,90 kg
- Akku: Makita 18 V / 1,5 Ah Li-Ion
- Akkuladezeit: ca. 15 min

Lieferumfang:

- 1 Stück Schneidwerkzeug
- 1 Stück Akku
- 1 Stück Ladegerät
- 1 Stück Aufbewahrungskoffer



Beschreibung	Artikelnummer
Klauke®ESM 25 ISM, Isoliertes Schneidwerkzeug, Ø25mm	8170010
Ersatz-Akku Makita 18V / 1,5Ah	8170100
Ersatz-Akku Makita 18V / 3,0Ah	8170101

Akkuhydraulisches Schneidwerkzeug ES 65

- Für Kupfer – und Aluminiumkabel mit leichter Stahlarmierung
- Schneidbereich maximal 65mm Durchmesser
- Schneidkraft 40 kN
- Offener Kopf, drehbar
- Ein-Knopf-Bedienkonzept zur Steuerung aller Werkzeugfunktionen
- Ermüdungsfreies Arbeiten durch ausgewogene Schwerpunktlage
- LED zur Arbeitsraumbeleuchtung
- 2-Stufen-Hydraulik mit schnellem Vorlauf und Krafthub
- Automatischer Rücklauf nach vollendetem Arbeitsgang
- Manueller Rücklaufstopp (MRS)
- Ladestand- und Serviceanzeige
- Gewicht mit Akku: 6,3 kG
- Akku: Makita 18 V / 4,0 Ah Li-Ion
- Akku: Bosch 18 V / 5,0 Ah Li-Ion
- Akkuladezeit: ca. 45 min.

Lieferumfang:

- 1 Stück Schneidwerkzeug
- 1 Stück Akku
- 1 Stück Ladegerät
- 1 Stück Aufbewahrungskoffer



Beschreibung	Artikelnummer
Klauke® ES 65 CFB, inkl. Zubehör Schneidwerkzeug, Ø 65 mm	8170705
Klauke® ES 65 CFM, inkl. Zubehör Schneidwerkzeug, Ø 65 mm	8170706
Ersatz-Akku Makita 18V / 4,0Ah	8170102
Ersatz-Akku Bosch 18V / 5,0Ah	8170103

Akkuhydraulisches Schneidwerkzeug ES 85

- Für Kupfer – und Aluminiumkabel mit leichter Stahlarmierung
- Schneidbereich maximal 85mm Durchmesser
- Schneidkraft 30 kN
- Offener Kopf, drehbar
- Ein-Knopf-Bedienkonzept zur Steuerung aller Werkzeugfunktionen
- Ermüdungsfreies Arbeiten durch ausgewogene Schwerpunktlage
- LED zur Arbeitsraumbeleuchtung
- 2-Stufen-Hydraulik mit schnellem Vorlauf und Krafthub
- Automatischer Rücklauf nach vollendetem Arbeitsgang
- Manueller Rücklaufstopp (MRS)
- Ladestand- und Serviceanzeige
- Gewicht mit Akku: 7,2 kG
- Akku: Makita 18 V / 4,0 Ah Li-Ion
- Akku: Bosch 18 V / 5,0 Ah Li-Ion
- Akkuladezeit: ca. 45 min.

Lieferumfang:

- 1 Stück Schneidwerkzeug
- 1 Stück Akku
- 1 Stück Ladegerät
- 1 Stück Aufbewahrungskoffer



Beschreibung	Artikelnummer
Klauke® ES 85 CFB, inkl. Zubehör Schneidwerkzeug, Ø 85 mm	8170707
Klauke® ES 85 CFM, inkl. Zubehör Schneidwerkzeug, Ø 85 mm	8170713
Ersatz-Akku Makita 18V / 4,0Ah	8170102
Ersatz-Akku Bosch 18V / 5,0Ah	8170103



Akkuhydraulisches Schneidwerkzeug ESGM 45

- Für Kupfer – und Aluminiumkabel mit leichter Stahlarmierung
- Schneidbereich maximal 45 mm Durchmesser
- Schneidkraft 70 kN
- Schneidzeit abhängig von der Materialstärke
- Geschlossener Kopf (Guillotine), drehbar
- 2-Stufen-Hydraulik mit schnellem Vorlauf und Krafthub
- Automatischer Rücklauf nach vollendetem Arbeitsgang
- Manueller Rücklaufstopp (MRS)
- Ein-Knopf-Bedienkonzept zur Steuerung aller Werkzeugfunktionen
- Ermüdungsfreies Arbeiten durch ausgewogene Schwerpunktlage
- LED zur Arbeitsraumbeleuchtung
- Ladestand- und Serviceanzeige
- Gewicht mit Akku: 4,60 kg
- Akku: Makita 18 V / 1,5 Ah Li-Ion
- Akku: Bosch 18 V / 2,0 Ah Li-Ion
- Akkuladezeit: ca. 15 min.

Lieferumfang:

- 1 Stück Schneidwerkzeug
- 1 Stück Akku
- 1 Stück Ladegerät
- 1 Stück Aufbewahrungskoffer



Beschreibung	Artikelnummer
Klauke® ESGM 45 CFB, inkl. Zubehör Schneidwerkzeug, Ø 45 mm	8170708
Klauke® ESGM 45 CFM, inkl. Zubehör Schneidwerkzeug, Ø 45 mm	8170710
Ersatz-Akku Makita 18V / 1,5Ah	8170100

Akkuhydraulisches Schneidwerkzeug ESGM 452

- Zum Schneiden von Al/St-Seilen (ACSR), Rundmaterialien (Cu, Al, St), armierten Kabeln und massivem Baustahl
- Schneidbereich max. 45 mm Durchmesser
- Schneidkraft 70 kN
- Schneidzeit 8 bis 10 s
- Akkuladezeit 15 min.
- Makita Akku 18 V / 1,5 Ah, Li-Ion
- Einfaches Auslesen aller Daten mittels Bluetooth
- Geschlossener Kopf mit Klappverriegelung
- Einfacher Vor-Ort Tausch der Schneidmesser
- 2-Stufen-Hydraulik mit schnellem Vorlauf und Krafthub
- Automatischer Rücklauf nach vollendetem Arbeitsgang
- Manueller Rücklaufstopp (MRS)
- Ein-Knopf-Bedienkonzept, LED-Beleuchtung und ausgewogene Schwerpunktlage sichern Bediencomfort

Lieferumfang:

- 1 Stück Schneidwerkzeug
- 1 Stück Makita-Li-Ion-Akku 18 V / 1,5 Ah
- 1 Stück Schnell-Ladegerät Makita
- 1 Stück Aufbewahrungskoffer



Beschreibung	Artikelnummer
Klauke® ESGM 452 Schneidwerkzeug, für Cu, Al, ACSR, Makita-Akku	8170714
Ersatzmesserset für ESGM 452	8170118
Ersatz-Akku Makita 18V / 3,0Ah	8170101

Akkuhydraulisches Schneidwerkzeug ESG 25

- Zum Schneiden von Al/St-Seilen (ACSR), Rundmaterialien (Cu, Al, St), armierten Kabeln und massivem Baustahl
- Hervorragende Schneideigenschaften an hochflexiblen Leitungen und Drahtseilen
- Schneidbereich max. 25 mm Durchmesser
- Schneidkraft 60 kN
- Schneidzeit abhängig von der Materialstärke
- Akkuladezeit 15 min.
- Gewicht mit Akku 2,0 kg
- Einfaches Auslesen aller Daten mittels Bluetooth
- Geschlossener Kopf mit Klappverriegelung, drehbar
- Wahlweise Akku-System Bosch oder Makita
- Bosch Akku 18 V / 2,0 Ah, Li-Ion
- Makita-Akku 18 V / 1,5 Ah, Li-Ion
- Automatischer Rücklauf nach vollendetem Arbeitsgang
- Manueller Rücklaufstopp (MRS)
- Ein-Knopf-Bedienkonzept, LED-Beleuchtung und ausgewogene Schwerpunktage sichern Bediencomfort

Lieferumfang:

- 1 Stück Schneidwerkzeug
- 1 Stück Li-Ion-Akku
- 1 Stück Schnell-Ladegerät
- 1 Stück Kunststoffkoffer



Beschreibung	Artikelnummer
Klauke® ESG 25 Schneidwerkzeug , für Cu, Al, ACSR, Bosch-Akku (CFB)	8170715
Klauke® ESG 25 Schneidwerkzeug , für Cu, Al, ACSR, Makita-Akku (CFM)	8170716
Ersatzmessersset für ESG 25	8170117
Ersatz-Akku Makita 18V / 3,0Ah	8170101
Ersatz-Akku Bosch 18V / 5,0Ah	8170103

Akkuhydraulisches Schneidwerkzeug ESM 50

- Für Kupfer – und Aluminiumkabel mit leichter Stahlarmierung
- Schneidbereich maximal 50 mm Durchmesser
- Schneidkraft 38 kN
- Schneidzeit abhängig von der Materialstärke
- Offener Kopf (Schere), drehbar
- 2-Stufen-Hydraulik mit schnellem Vorlauf und Krafthub
- Automatischer Rücklauf nach vollendetem Arbeitsgang
- Manueller Rücklaufstopp (MRS)
- Ein-Knopf-Bedienkonzept zur Steuerung aller Werkzeugfunktionen
- Ermüdungsfreies Arbeiten durch ausgewogene Schwerpunktage
- LED zur Arbeitsraumbelichtung
- Ladestand- und Serviceanzeige
- Gewicht mit Akku: 3,00 kg
- Akku: Makita 18 V / 1,5 Ah Li-Ion
- Akku: Bosch 18 V / 2,0 Ah Li-Ion
- Akkuladezeit: ca. 15 min.

Lieferumfang:

- 1 Stück Schneidwerkzeug
- 1 Stück Akku
- 1 Stück Ladegerät
- 1 Stück Aufbewahrungskoffer



Beschreibung	Artikelnummer
Klauke® ESM 50 CFB, inkl. Zubehör Schneidwerkzeug, Ø 50 mm	8170709
Klauke® ESM 50 CFM, inkl. Zubehör Schneidwerkzeug, Ø 50 mm	8170711



Akkuhydraulisches Schneidwerkzeug ESG 55

- Für Kupfer –und Aluminiumkabel mit Armierung
- Für ACSR-Seile
- Für Rundmaterial aus Aluminium, Kupfer und Stahl
- Schneidbereich maximal 55 mm Durchmesser
- Schneidkraft 120 kN
- Schneidzeit 10 s bis 19 s (abhängig vom Querschnitt)
- Geschlossener Kopf (Guillotine) mit Bolzenverriegelung, aufklappbar, drehbar
- 2-Stufen-Hydraulik mit schnellem Vorlauf und Krafthub
- Automatischer Rücklauf nach vollendetem Arbeitsgang
- Manueller Rücklaufstopp (MRS)
- Ein-Knopf-Bedienkonzept zur Steuerung aller Werkzeugfunktionen
- Ermüdungsfreies Arbeiten durch ausgewogene Schwerpunktlage
- LED zur Arbeitsraumbelichtung
- Ladestand- und Serviceanzeige
- Gewicht mit Akku: 8,20 kg
- Akku: Makita 18 V / 4,0 Ah Li-Ion
- Akku: Bosch 18 V / 5,0 Ah Li-Ion
- Akkuladezeit: ca. 45 min.

Lieferumfang:

- 1 Stück Schneidwerkzeug
- 1 Stück Akku
- 1 Stück Ladegerät
- 1 Stück Aufbewahrungskoffer



Beschreibung	Artikelnummer
Klauke®ESG 55 CFM (Makita), Schneidwerkzeug, Ø55mm	8170020
Klauke®ESG 55 CFB (Bosch), Schneidwerkzeug, Ø55mm	8170021
Ersatz-Akku Makita 18V / 4,0Ah	8170102
Ersatz-Akku Bosch 18V / 5,0Ah	8170103

Akkuhydraulisches Schneidwerkzeug ESG 85

- Für Kupfer– und Aluminiumkabel mit leichter Stahlarmierung
- Schneidbereich maximal 85 mm Durchmesser
- Schneidkraft 60 kN
- Schneidzeit abhängig von der Materialstärke
- Geschlossener Kopf (Guillotine), drehbar
- 2-Stufen-Hydraulik mit schnellem Vorlauf und Krafthub
- Automatischer Rücklauf nach vollendetem Arbeitsgang
- Manueller Rücklaufstopp (MRS)
- Ein-Knopf-Bedienkonzept zur Steuerung aller Werkzeugfunktionen
- Ermüdungsfreies Arbeiten durch ausgewogene Schwerpunktlage
- LED zur Arbeitsraumbelichtung
- Ladestand- und Serviceanzeige
- Gewicht mit Akku: 6,80 kg
- Akku: Makita 18 V / 4,0 Ah Li-Ion
- Akku: Bosch 18 V / 5,0 Ah Li-Ion
- Akkuladezeit: ca. 45 min.

Lieferumfang:

- 1 Stück Schneidwerkzeug
- 1 Stück Akku
- 1 Stück Ladegerät
- 1 Stück Aufbewahrungskoffer



Beschreibung	Artikelnummer
Klauke®ESG 85 CFM (Makita), Schneidwerkzeug, Ø85mm	8170022
Klauke®ESG 85 CFB (Bosch), Schneidwerkzeug, Ø85mm	8170023
Ersatz-Akku Makita 18V / 4,0Ah	8170102
Ersatz-Akku Bosch 18V / 5,0Ah	8170103

Hand-Hydraulischer Kabelschneider HS-55

- leicht und kompakt
- drehbarer Schneidkopf (180°) mit Klappverschluss und Messerführung
- Schnellvorschub durch Doppelrohrhydraulik
- automatische Druckbegrenzung
- Betriebsdruck: 700 bar (70 MPa) bzw. 850 bar (85 MPa)
- Schneidkraft: 43 kN
- max. Kabeldurchmesser: 50 mm
- Lieferung inkl. Tragetasche



Beschreibung	Artikelnummer
Hand-Hydraulischer Kabelschneider HS-55 inkl. Tragetasche	8148050

Hand-Hydraulischer Kabelschneider HS-85

- leicht und kompakt
- drehbarer Schneidkopf (180°) mit Spezialverschluss
- zum Öffnen in jeder Messerstellung
- mit Sicherung gegen unbeabsichtigtes Öffnen
- Schnellvorschub durch Doppelrohrhydraulik
- automatische Druckbegrenzung
- Betriebsdruck: 700 bar
- Schneidkraft: 60 kN
- max. Kabeldurchmesser: 85 mm
- Lieferung inkl. Tragetasche



Beschreibung	Artikelnummer
Hand-Hydraulischer Kabelschneider HS-85 inkl. Tragetasche	8148085

Akkuhydraulisches Schneidwerkzeug ESG 105 RMCP, mit Fernbedienung

- Werkzeug mit Fernbedienung für sicheren Abstand beim Schneiden
- weltweit einzigartige echte Endlagenerkennung
- Zum Schneiden von Kupfer- und Aluminiumkabeln nach EN 60228 Klasse 1 und 2, auch mit leichter Stahlarmierung
- Display in deutscher Sprache, Klauke Link App
- Schneidbereich max. 105 mm Durchmesser
- Schneidzeit 2 s bis 13 s
- Schneidkraft 120 kN
- Akkuladezeit 36 min.
- Gewicht mit Akku 10,5 kg
- Akkustische und optische Benachrichtigung über vollendeten Schnitt an der Fernbedienung
- Einfaches Auslesen aller Daten mittels Bluetooth
- Geschlossener Kopf mit Klappverriegelung, drehbar
- Bosch Akku 18 V / 5,0 Ah, Li-Ion
- Motorschnellstopp
- Rücklaufstopp
- Motor stoppt nach vollendetem Schnitt
- Ladestand- und Serviceanzeige

Lieferumfang:

- 1 Stück Schneidwerkzeug
- 1 Stück Li-Ion-Akku Bosch 18 V / 5,0 Ah
- 1 Stück Schnell-Ladegerät Bosch
- 1 Stück Fernbedienung



Beschreibung	Artikelnummer
Klauke® Schneidwerkzeug ESG 105 RMCP, mit Fernbedienung	8170530
Ersatz-Akku Bosch 18V / 5,0Ah	8170103

Hydraulische Sicherheitsschneidanlagen

- für DIN EN 50110-1 (VDE 0105 Teil 1) § 6.2.3 zugelassen
- zum Schneiden von Nieder- und Mittelspannungskabeln bis 30 kV
- Gemäß DIN EN 50340 (VDE 0682 Teil 661) gefertigt
- Schneidkopf: Schere (SSA-95) oder Guillotine (SSA-120; SSA-85)

- Schneidbereich:
 - SSA-85 bis 85 mm Durchmesser
 - SSA-95 bis 95 mm Durchmesser
 - SSA-120 bis 120 mm Durchmesser

Lieferumfang:

- 1 Stück Hydraulische Schere
- 1 Stück Spezialhochdruckschlauch 10 Meter
- 1 Stück leckfreie Kupplung
- 1 Stück Fußbetätigungshebel
- 1 Stück Zweistufen-Hydraulikpumpe auf Fußgestell
- 1 Stück Transportkoffer



Beschreibung	Artikelnummer
Sicherheitsschneidanlage SSA-85	8117085
Sicherheitsschneidanlage SSA-95	8117090
Sicherheitsschneidanlage SSA-120	8117120

Hydraulische Sicherheitsschneidanlagen

- Gemäß DIN EN 50340 (VDE 0682 Teil 661) gefertigt
- Kopf mit Schnellkupplung, 360 ° drehbar
- Zweistufenhydraulik
- Manueller Rücklauf bei Bedarf
- Sicherheits-Hydraulikschlauch 10,0 m
- Fußpumpe, Betriebsdruck 625 bar
- Erdungsgarnitur
- Lieferung im Stahlblechkasten
- Schneidkopf offen (SSG105, Schere) oder geschlossen (SSGG85 und SSGG105, Guillotine)
- Schneidbereich:
 - SSGG85: bis 85 mm Durchmesser
 - SSG105: bis 104 mm Durchmesser
 - SSGG105: bis 104 mm Durchmesser



Beschreibung	Artikelnummer
Klaue@SSGG85, Sicherheitsschneidanlage mit Fußpumpe, 85 mm Ø, Guillotine	8170500
Klaue@SSG105, Sicherheitsschneidanlage mit Fußpumpe, 105 mm Ø, Schere	8170501
Klaue@SSGG105, Sicherheitsschneidanlage mit Fußpumpe, 105 mm Ø, Guillotine	8170502

Akkuhydraulische Sicherheitsschneidanlagen bis 104 mm

- Zweistufenhydraulik mit schnellem Vorlauf und Krafthub
- Elektronische Steuerung
- Multifunktions-LED zur Wartungsanzeige und Ladestandsanzeige
- LED Anzeige für Serviceintervalle nach 250 Schnitten
- Sicherheits-Hydraulikschlauch 10,0 m
- Betriebsdruck 625 bar
- Erdungsgarnitur
- Schneidzeit ca. 21 –40 s
- Akkuladezeit ca. 60 min.
- Akku: 18 V / 3,3 Ah Li-Ion
- Schneidkopf offen (ESSG105L, Schere) oder geschlossen (ESSGG85L, Guillotine)
- Schneidbereich:
 - ESSGG85L: bis 85 mm Durchmesser
 - ESSG105L: bis 104 mm Durchmesser



Beschreibung	Artikelnummer
Klauke@ESSGG85L, Guillotine, ø 85 mm Sicherheitsschneidanlage, inkl. Zubehör	8170510
Klauke@ESSG105L, Schere, ø 105 mm Sicherheitsschneidanlage, inkl. Zubehör	8170511
Ersatz-Akku 18V / 5Ah für Klauke Geräte	8170104

Akkuhydraulische Sicherheitsschneidanlagen bis 120 mm

- Zweistufenhydraulik mit schnellem Vorlauf und Krafthub
- Motorschnellstopp für hohe Anwendersicherheit
- Elektronische Steuerung
- Fernbedienung für erhöhten Komfort und Sicherheit
- Multifunktions-Anzeige zur Druckprüfung, Stromaufnahme, Serviceintervall
- Sicherheits-Hydraulikschlauch 10,0 m
- Erdungsgarnitur
- Akkuladezeit ca. 45 min.
- 2 Stück Akku: 18 V / 5,0 Ah Li-Ion (ein Akku dient immer als Ersatz)
- Schneidkopf offen (ASSG120SL, Schere) oder geschlossen (ASSGG105L, Guillotine)
- Schneidbereich:
 - ASSGG105L: bis 105 mm Durchmesser
 - ASSG120SL: bis 120 mm Durchmesser



Beschreibung	Artikelnummer
Klauke@ASSGG105L, Guillotine, ø 105 mm Sicherheitsschneidanlage, Pumpe	8170520
Klauke@ASSG120SL, Schere, ø 120 mm Sicherheitsschneidanlage, Pumpe	8170521
Ersatz-Akku Makita 18V / 5,0Ah	8170105

Mechanische Presszange K18 (Serie 18)

- Einhubzange mit offenem C-Presskopf (Stahlkopf)
- 360° drehbarer Kopf
- mit 2 ausziehbaren Feststellgriffen
- Länge: 58 - 83 cm
- Aderendhülsen bis 95 mm²
- Cu-Pressung (standard) nach VDE 0220) bis 185 mm²
- Al-Sechskantpressung bis 185 mm²
- Cu-Pressung (handelsüblich) bis 240 mm²
- für Presseinsätze der Serie 18



Beschreibung	Artikelnummer
Mechanische Presszange K18 offener C-Presskopf	8129000

Mechanische Presszange K22 (Serie 22)

- Werkzeugloser Presseinsatzwechsel
- Optimal für den Muffen- und Schaltschrankbau
- Kraftsparender, wartungsarmer mechanischer Antrieb
- Schmalpressung
- Großer Querschnittsbereich durch Halbschalen-Einsätze
- Geringerer Kraftaufwand durch verlängerbare Teleskopgriffe
- Kopf 360° drehbar, aufklappbar
- Schneller Presseinsatzwechsel ohne Nachjustierung durch spezielles Fixiersystem
- stufenlos 560 - 860 mm



Beschreibung	Artikelnummer
Mechanische Presszange K22 für auswechselbare Einsätze 6 - 300 mm ²	8170700

Mechanische Presszange für C-Schale (Serie 22)

- Mechanische Handpresse mit geschlossenem Klappkopf
- mit Teleskoparm zur Erhöhung der Hebelwirkung
- Cu-Pressung nach DIN 46235 bis 240 mm²
- Cu-Pressung nach VDE 0220 bis 240 mm² (300mm² CU nach VDE0220 möglich, jedoch nicht für hochverdichtete Leiter)
- Al-Pressung bis 240 mm²
- für Presseinsätze Serie 22



Beschreibung	Artikelnummer
Mechanische Presszange für C-Schale	8129080

Hand-Hydraulische Presszange HH-6C für C-Schale (Serie 22)

- geschlossener Presskopf
- Presskopf drehbar
- Doppelkolbenhydraulik mit Schnellverschluss
- manueller Rücklauf
- automatische Druckbegrenzung
- Betriebsdruck: 700 bar
- Hub-Öffnung: 13 mm
- Cu-Pressung nach DIN 46235 bis 300 mm²
- Cu-Pressung (Standard) nach VDE 0220 bis 300 mm²
- Al-Pressung bis 300 mm²



Beschreibung	Artikelnummer
Hand-Hydraulische Presszange HH-6C für C-Schale	8129101
Transportkoffer für Hand-Hydraulische Presszange Kunststoff	8129100



VDE-Akkuhydraulisches Presswerkzeug EKM 60 ID ISM

- Isoliert und VDE-Zertifiziert bis 1000V für erhöhte Sicherheit bei Arbeiten an potentiell unter Spannung stehenden Teilen
- Dornpressung, kein Wechsel von Einsätzen erforderlich
- Für verdichtete Leiter sehr gut geeignet
- Speziell für feindrähtige Leiter nach DIN EN 60228
- Pressbereich Cu 10 - 240 mm²
- Pressbereich Al 50 - 240 mm²
- Hub / Öffnungsweite 35,5 mm
- Presskraft 30 - 60 kN
- Presszeit 2 s (bei MRS+) bis 7 s (abhängig vom Pressquerschnitt)
- Qualitätssicherung mittels optischer und akustischer Signale
- Geschlossener Kopf, aufklappbar, 360° drehbar
- 2-Stufen-Hydraulik
- Ein-Knopf-Bedienkonzept zur Steuerung aller Werkzeugfunktionen
- Ermüdungsfreies Arbeiten durch ausgewogene Schwerpunktlage
- LED zur Arbeitsraumbeleuchtung
- Ladestand- und Serviceanzeige
- Gewicht mit Akku: 2,60 kg
- Akku: Makita 18 V / 1,5 Ah Li-Ion
- Akkuladezeit: ca. 15 min

Lieferumfang:

- 1 Stück Presswerkzeug
- 1 Stück Akku
- 1 Stück Ladegerät
- 1 Stück Aufbewahrungskoffer



Beschreibung	Artikelnummer
Klaue®EKM 60 ID ISM, Isoliertes Presswerkzeug, 10-240 mm ²	8170031
Ersatz-Akku Makita 18V / 1,5 Ah	8170100
Ersatz-Akku Makita 18V / 4,0 Ah	8170102

VDE-Akkuhydraulisches Presswerkzeug EKM 60/22 ISM (Serie 22)

- Isoliert und VDE-Zertifiziert bis 1000V für erhöhte Sicherheit bei Arbeiten an potentiell unter Spannung stehenden Teilen
- Für verschiedene Sechskant-Presseneinsätze und Anwendungen
- Pressbereich 6 - 300 mm²
- Hub 17,5 mm
- Presskraft 60 kN
- Presszeit 2 s (bei ARS) bis 5 s (abhängig vom Pressquerschnitt)
- Qualitätssicherung mittels optischer und akustischer Signale
- Geschlossener Kopf, aufklappbar, 360° drehbar
- Automatischer Rücklauf nach vollendetem Arbeitsgang
- Automatischer Rücklaufstopp (ARS) zur Positionssteuerung bei Mehrfachpressungen
- Ein-Knopf-Bedienkonzept zur Steuerung aller Werkzeugfunktionen
- Ermüdungsfreies Arbeiten durch ausgewogene Schwerpunktlage
- LED zur Arbeitsraumbeleuchtung
- Ladestand- und Serviceanzeige
- Gewicht mit Akku: 3,10 kg
- Akku: Makita 18 V / 1,5 Ah Li-Ion
- Akkuladezeit: ca. 15 min

Lieferumfang:

- 1 Stück Presswerkzeug
- 1 Stück Akku
- 1 Stück Ladegerät
- 1 Stück Aufbewahrungskoffer



Beschreibung	Artikelnummer
Klaue®EKM 60/22 ISM, Isoliertes Presswerkzeug, 6-300 mm ²	8170030
Ersatz-Akku Makita 18V / 1,5Ah	8170100
Ersatz-Akku Makita 18V / 4,0Ah	8170102

Akkuhydraulische Presswerkzeug EKM 60/22 (Serie 22)

- Für verschiedene Sechskant-Pressseinsätze und Anwendungen
- Pressbereich 6 - 300 mm²
- Hub 17,5 mm
- Presskraft 60 kN
- Presszeit 2 s (bei ARS) bis 5 s (abhängig vom Pressquerschnitt)
- Qualitätssicherung mittels optischer und akustischer Signale
- Geschlossener Kopf, aufklappbar, 360° drehbar
- Automatischer Rücklauf nach vollendetem Arbeitsgang
- Automatischer Rücklaufstopp (ARS) zur Positionssteuerung bei Mehrfachpressungen
- Ein-Knopf-Bedienkonzept zur Steuerung aller Werkzeugfunktionen
- Ermüdungsfreies Arbeiten durch ausgewogene Schwerpunktlage
- LED zur Arbeitsraumbeleuchtung
- Ladestand- und Serviceanzeige
- Gewicht mit Akku: 3,00 kg
- Akku: Bosch 18 V / 2,0 Ah Li-Ion
- Akku: Makita 18 V / 1,5 Ah Li-Ion
- Akkuladezeit: ca. 15 min.

Lieferumfang:

- 1 Stück Presswerkzeug
- 1 Stück Akku
- 1 Stück Ladegerät
- 1 Stück Aufbewahrungskoffer



Beschreibung	Artikelnummer
Klauke® EKM 60/22 CFB, inkl. Zubehör Presswerkzeug, 6 - 300 mm ²	8170702
Klauke® EKM 60/22 CFM, inkl. Zubehör Presswerkzeug, 6 - 300 mm ²	8170712

Akkuhydraulische Presswerkzeug EK 120/32 (Serie 13)

- Für verschiedene Sechskant-Pressseinsätze der Serie 13
- Pressbereich 16 - 400 mm²
- Hub/Öffnungsweite: 32 mm
- Presskraft 120 kN
- Presszeit 7 s bis 8 s (abhängig vom Pressquerschnitt)
- Qualitätssicherung mittels optischer und akustischer Signale
- Offener Kopf, 360° drehbar
- 2-Stufen-hydraulik mit schnellem Vorlauf und Krafthub
- Automatischer Rücklauf nach vollendetem Arbeitsgang
- Automatischer Rücklaufstopp (ARS) zur Positionssteuerung bei Mehrfachpressungen
- Ein-Knopf-Bedienkonzept zur Steuerung aller Werkzeugfunktionen
- Ermüdungsfreies Arbeiten durch ausgewogene Schwerpunktlage
- LED zur Arbeitsraumbeleuchtung
- Ladestand- und Serviceanzeige
- Gewicht mit Akku: 6,80 kg
- Akku: Makita 18 V / 4,0 Ah Li-Ion
- Akku: Bosch 18 V / 5,0 Ah Li-Ion
- Akkuladezeit: ca. 45 min

Lieferumfang:

- 1 Stück Presswerkzeug
- 1 Stück Akku
- 1 Stück Ladegerät
- 1 Stück Aufbewahrungskoffer



Beschreibung	Artikelnummer
Klauke®EK 120/32 CFM (Makita), Presswerkzeug, 16 - 400 mm ²	8170040
Klauke®EK120/32 CFB (Bosch), Presswerkzeug, 16 - 400 mm ²	8170041
Ersatz-Akku Makita 18V / 4,0Ah	8170102
Ersatz-Akku Bosch 18V / 5,0Ah	8170103



Akkuhydraulische Presswerkzeug EK 120/42 (Serie 13)

- Für verschiedene Sechskant-Pressseinsätze der Serie 13
- Pressbereich 16 - 400 mm²
- Hub/Öffnungsweite: 42 mm
- Presskraft 120 kN
- Presszeit 8 s bis 9 s (abhängig vom Pressquerschnitt)
- Qualitätssicherung mittels optischer und akustischer Signale
- Offener Kopf, 360° drehbar
- 2-Stufen-hydraulik mit schnellem Vorlauf und Krafthub
- Automatischer Rücklauf nach vollendetem Arbeitsgang
- Automatischer Rücklaufstopp (ARS) zur Positionssteuerung bei Mehrfachpressungen
- Ein-Knopf-Bedienkonzept zur Steuerung aller Werkzeugfunktionen
- Ermüdungsfreies Arbeiten durch ausgewogene Schwerpunktlage
- LED zur Arbeitsraumbelichtung
- Ladestand- und Serviceanzeige
- Gewicht mit Akku: 7,10 kg
- Akku: Makita 18 V / 4,0 Ah Li-Ion
- Akku: Bosch 18 V / 5,0 Ah Li-Ion
- Akkuladezeit: ca. 45 min

Lieferumfang:

- 1 Stück Presswerkzeug
- 1 Stück Akku
- 1 Stück Ladegerät
- 1 Stück Aufbewahrungskoffer



Beschreibung	Artikelnummer
Klauke®EK120/42 CFM (Makita), Presswerkzeug, 16 - 400 mm ²	8170042
Klauke®EK120/42 CFB (Bosch), Presswerkzeug, 16 - 400 mm ²	8170043
Ersatz-Akku Makita 18V / 4,0Ah	8170102
Ersatz-Akku Bosch 18V / 5,0Ah	8170103

Sechskant Presseinsätze für Hand- und Hydraulikwerkzeuge (Serie 18) für Kupfer

Presseinsätze nach DIN 48083

- für Cu-Presskabelschuhe nach DIN 46235
- für Verbinder nach DIN 46267, Teil1
- Pressbreite 5 mm



Beschreibung	Artikelnummer
Presseinsatz 18 CU-DIN Kennziffer 5, Querschnitt 6 mm ²	8129300
Presseinsatz 18 CU-DIN Kennziffer 6, Querschnitt 10 mm ²	8129301
Presseinsatz 18 CU-DIN Kennziffer 8, Querschnitt 16 mm ²	8129302
Presseinsatz 18 CU-DIN Kennziffer 10, Querschnitt 25 mm ²	8129303
Presseinsatz 18 CU-DIN Kennziffer 12, Querschnitt 35 mm ²	8129304
Presseinsatz 18 CU-DIN Kennziffer 14, Querschnitt 50 mm ²	8129305
Presseinsatz 18 CU-DIN Kennziffer 16, Querschnitt 70 mm ²	8129306
Presseinsatz 18 CU-DIN Kennziffer 18, Querschnitt 95 mm ²	8129307
Presseinsatz 18 CU-DIN Kennziffer 20, Querschnitt 120 mm ²	8129308
Presseinsatz 18 CU-DIN Kennziffer 22, Querschnitt 150 mm ²	8129309
Presseinsatz 18 CU-DIN Kennziffer 25, Querschnitt 185 mm ²	8129310

Sechskant Presseinsätze für Hand- und Hydraulikwerkzeuge (Serie 18) für Kupfer

Presseinsätze DIN-ähnlich

- für Cu-Presskabelschuhe
- für Verbinder
- Pressbreite 5 mm

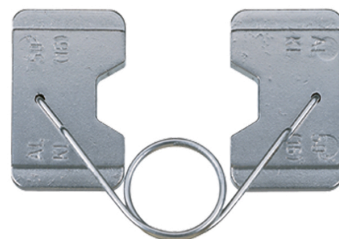


Beschreibung	Artikelnummer
Presseinsatz 18 CU-DIN-ähnlich Querschnitt 6 mm ²	8129320
Presseinsatz 18 CU-DIN-ähnlich Querschnitt 10 mm ²	8129321
Presseinsatz 18 CU-DIN-ähnlich Querschnitt 16 mm ²	8129322
Presseinsatz 18 CU-DIN-ähnlich Querschnitt 25 mm ²	8129323
Presseinsatz 18 CU-DIN-ähnlich Querschnitt 35 mm ²	8129324
Presseinsatz 18 CU-DIN-ähnlich Querschnitt 50 mm ²	8129325
Presseinsatz 18 CU-DIN-ähnlich Querschnitt 70 mm ²	8129326
Presseinsatz 18 CU-DIN-ähnlich Querschnitt 95 mm ²	8129327
Presseinsatz 18 CU-DIN-ähnlich Querschnitt 120 mm ²	8129328
Presseinsatz 18 CU-DIN-ähnlich Querschnitt 150 mm ²	8129329
Presseinsatz 18 CU-DIN-ähnlich Querschnitt 185 mm ²	8129330

Sechskant Presseinsätze für Hand- und Hydraulikwerkzeuge (Serie 18) für Aluminium

Presseinsätze nach DIN 48083

- für Presskabelschuhe und Verbinder nach DIN Al
- für Presskabelschuhe und Verbinder Al/Cu (Aluminiumseite)
- Pressbreite 7 mm

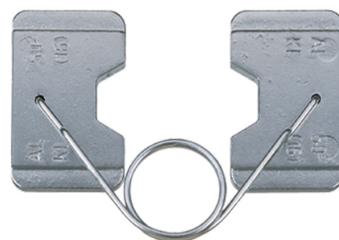


Beschreibung	Artikelnummer
Presseinsatz 18 Al Kennziffer 10, Querschnitt 10 mm ²	8129331
Presseinsatz 18 Al Kennziffer 12, Querschnitt 16-25 mm ²	8129332
Presseinsatz 18 Al Kennziffer 14, Querschnitt 35 mm ²	8129333
Presseinsatz 18 Al Kennziffer 16, Querschnitt 50 mm ²	8129334
Presseinsatz 18 Al Kennziffer 18, Querschnitt 70 mm ²	8129335
Presseinsatz 18 Al Kennziffer 22, Querschnitt 95-120 mm ²	8129336
Presseinsatz 18 Al Kennziffer 25, Querschnitt 150 mm ²	8129337
Presseinsatz 18 Al Kennziffer 28, Querschnitt 185 mm ²	8129338

Sechskant Presseinsätze für Hand- und Hydraulikwerkzeuge (Serie 18) für Aldrey-Seile

Presseinsätze nach DIN 48083

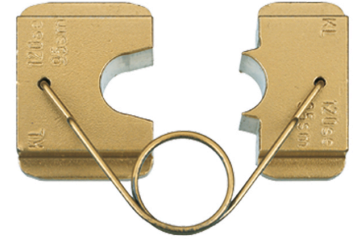
- für zugfeste Pressverbinder für Aldrey-Seile nach DIN EN 50182
- Pressbreite 7 mm



Beschreibung	Artikelnummer
Presseinsatz 18 Aldrey Kennziffer 12, Querschnitt 25 mm ²	8129340
Presseinsatz 18 Aldrey Kennziffer 14, Querschnitt 35 mm ²	8129341
Presseinsatz 18 Aldrey Kennziffer 16, Querschnitt 50 mm ²	8129342
Presseinsatz 18 Aldrey Kennziffer 18, Querschnitt 70 mm ²	8129343
Presseinsatz 18 Aldrey Kennziffer 20, Querschnitt 95 mm ²	8129344

Rundrück-Presseneinsätze für Hand- und Hydraulikwerkzeuge (Serie 18) für Kupfer- und Aluminium Sektor

- Rundrück-Presseneinsätze
- für Cu- und Al-Sektorleiter
 - für 3- und 4-Leiter Sektorkabel
 - se: Sektor eindrätig
 - sm: Sektor mehrdrätig
 - Rundrückbreite 19,5 mm



Beschreibung	Artikelnummer
Rundrückeneinsatz 18 / 4,1 sm 10 mm ²	8129350
Rundrückeneinsatz 18 / 5,1 sm 16 mm ²	8129351
Rundrückeneinsatz 18 / 6,3 se 35 mm ² / sm 25 mm ²	8129352
Rundrückeneinsatz 18 / 7,5 se 50 mm ² / sm 35 mm ²	8129353
Rundrückeneinsatz 18 / 9,0 se 70 mm ² / sm 50 mm ²	8129354
Rundrückeneinsatz 18 / 10,5 se 95 mm ² / sm 70 mm ²	8129355
Rundrückeneinsatz 18 / 12,5 se 120 mm ² / sm 95 mm ²	8129356
Rundrückeneinsatz 18 / 14,0 se 150 mm ² / sm 120 mm ²	8129357
Rundrückeneinsatz 18 / 15,8 se 185 mm ² / sm 150 mm ²	8129358
Rundrückeneinsatz 18 / 17,5 se 240 mm ² / sm 185 mm ²	8129359

Sechskant Presseinsätze für Hand- und Hydraulikwerkzeuge (Serie 13) für Kupfer

Presseinsätze C-Schale

- für Verbinder nach DIN 46267-1
- Pressbreite 10 mm (16 bis 35 mm²)
- Pressbreite 13 mm (50 mm² und 70 mm²)
- Pressbreite 14 mm (95 mm² und 120 mm²)
- Pressbreite 10 mm (150 bis 240 mm²)
- Pressbreite 7 mm Schmalpressung, Press 5x (300 mm²)



Beschreibung	Artikelnummer
Presseinsatz 13C CU-DIN Kennziffer 10, Querschnitt 25 mm ²	8129501
Presseinsatz 13C CU-DIN Kennziffer 12, Querschnitt 35 mm ²	8129502
Presseinsatz 13C CU-DIN Kennziffer 14, Querschnitt 50 mm ²	8129503
Presseinsatz 13C CU-DIN Kennziffer 16, Querschnitt 70 mm ²	8129504
Presseinsatz 13C CU-DIN Kennziffer 18, Querschnitt 95 mm ²	8129505
Presseinsatz 13C CU-DIN Kennziffer 20, Querschnitt 120 mm ²	8129506
Presseinsatz 13C CU-DIN Kennziffer 22, Querschnitt 150 mm ²	8129507
Presseinsatz 13C CU-DIN Kennziffer 25, Querschnitt 185 mm ²	8129508
Presseinsatz 13C CU-DIN Kennziffer 28, Querschnitt 240 mm ²	8129509
Presseinsatz 13C CU-DIN Kennziffer 32, Querschnitt 300 mm ²	8129510

Sechskant Presseinsätze für Hand- und Hydraulikwerkzeuge (Serie 13) für Kupfer

Presseinsätze C-Schale DIN-ähnlich

- für Cu-Presskabelschuhe Normalausführung
- für Verbinder Normalausführung
- Rohrkabelschuhe für Schaltgeräteanschlüsse
- Pressbreite 10 mm (16 bis 35 mm²)
- Pressbreite 13 mm (50 mm² und 70 mm²)
- Pressbreite 14 mm (95 mm² bis 150 mm²)
- Pressbreite 11 mm (185 mm² bis 300 mm²)
- Pressbreite 5 mm Schmalpressung, Press 5x (400 mm²)



Beschreibung	Artikelnummer
Presseinsatz 13C CU-DIN-ähnlich Querschnitt 16 mm ²	8129520
Presseinsatz 13C CU-DIN-ähnlich Querschnitt 25 mm ²	8129521
Presseinsatz 13C CU-DIN-ähnlich Querschnitt 35 mm ²	8129522
Presseinsatz 13C CU-DIN-ähnlich Querschnitt 50 mm ²	8129523
Presseinsatz 13C CU-DIN-ähnlich Querschnitt 70 mm ²	8129524
Presseinsatz 13C CU-DIN-ähnlich Querschnitt 95 mm ²	8129525
Presseinsatz 13C CU-DIN-ähnlich Querschnitt 120 mm ²	8129526
Presseinsatz 13C CU-DIN-ähnlich Querschnitt 150 mm ²	8129527
Presseinsatz 13C CU-DIN-ähnlich Querschnitt 185 mm ²	8129528
Presseinsatz 13C CU-DIN-ähnlich Querschnitt 240 mm ²	8129529
Presseinsatz 13C CU-DIN-ähnlich Querschnitt 300 mm ²	8129530
Presseinsatz 13C CU-DIN-ähnlich Querschnitt 400 mm ²	8129531

Sechskant Presseinsätze für Hand- und Hydraulikwerkzeuge (Serie 13) für Aluminium

Presseinsätze C-Schale

- für Presskabelschuhe und Verbinder nach DIN Al
- für Presskabelschuhe und Verbinder Al/Cu (Aluminiumseite)
- Pressbreite 12 mm (10 bis 70 mm²)
- Pressbreite 14 mm (95 mm² bis 185 mm²)
- Pressbreite 17 mm (240 mm² bis 300 mm²)



Beschreibung	Artikelnummer
Presseinsatz 13C Al Kennziffer 10, Querschnitt 10 mm ²	8129540
Presseinsatz 13C Al Kennziffer 12, Querschnitt 16-25 mm ²	8129541
Presseinsatz 13C Al Kennziffer 14, Querschnitt 35 mm ²	8129542
Presseinsatz 13C Al Kennziffer 16, Querschnitt 50 mm ²	8129543
Presseinsatz 13C Al Kennziffer 18, Querschnitt 70 mm ²	8129544
Presseinsatz 13C Al Kennziffer 22, Querschnitt 95-120 mm ²	8129545
Presseinsatz 13C Al Kennziffer 25, Querschnitt 150 mm ²	8129546
Presseinsatz 13C Al Kennziffer 28, Querschnitt 185 mm ²	8129547
Presseinsatz 13C Al Kennziffer 32, Querschnitt 240 mm ²	8129548
Presseinsatz 13C Al Kennziffer 34, Querschnitt 300 mm ²	8129549

Sechskant Presseinsätze für Hand- und Hydraulikwerkzeuge (Serie 13) für Aldrey-Seile

Presseinsätze C-Schale

- für zugfeste Verbindungen von Aldrey-Seilen nach DIN EN 50182
- für Al-Leiter nach DIN EN 50182, 120 – 185 mm²
- Pressbreite 12 mm (25 bis 70 mm²)
- Pressbreite 14 mm (95 mm² bis 185 mm²)



Beschreibung	Artikelnummer
Presseinsatz 13C Aldrey Kennziffer 25, Querschnitt 120 mm ²	8129555
Presseinsatz 13C Aldrey Kennziffer 28, Querschnitt 150-185 mm ²	8129556

Rundrück-Pressinsätze für Hand- und Hydraulikwerkzeuge (Serie 13) für Kupfer- und Aluminium Sektor

Presseinsätze C-Schale

- für Cu- und Al-Sektorleiter
- für 3- und 4-Leiter Sektorkabel
- se: Sektor eindrätig
- sm: Sektor mehrdrätig
- Rundrückbreite 35 mm



Beschreibung	Artikelnummer
Rundrückkeinsatz 13C / 4,1 sm 10 mm ²	8129580
Rundrückkeinsatz 13C / 5,1 sm 16 mm ²	8129581
Rundrückkeinsatz 13C / 6,3 se 35 mm ² / sm 16 mm ²	8129582
Rundrückkeinsatz 13C / 7,5 se 50 mm ² / sm 35 mm ²	8129583
Rundrückkeinsatz 13C / 9,0 se 70 mm ² / sm 50 mm ²	8129584
Rundrückkeinsatz 13C / 10,5 se 95 mm ² / sm 70 mm ²	8129585
Rundrückkeinsatz 13C / 12,5 se 120 mm ² / sm 95 mm ²	8129586
Rundrückkeinsatz 13C / 14,0 se 150 mm ² / sm 120 mm ²	8129587
Rundrückkeinsatz 13C / 15,8 se 185 mm ² / sm 150 mm ²	8129588
Rundrückkeinsatz 13C / 17,5 se 240 mm ² / sm 185 mm ²	8129589
Rundrückkeinsatz 13C / 20,3 se 300 mm ² / sm 240 mm ²	8129590
Rundrückkeinsatz 13C / 22,5 sm 300 mm ²	8129591



Sechskant Presseinsätze für Hand- und Hydraulikwerkzeuge (Serie 22) für Kupfer

- Presseinsätze C-Schale
- für Cu-Presskabelschuhe nach DIN 46235
- für Verbinder nach DIN 46267, Teil 1
- Pressbreite 5 mm



Beschreibung	Artikelnummer
Presseinsatz 22C CU-DIN Kennziffer 5, Querschnitt 6 mm ²	8129400
Presseinsatz 22C CU-DIN Kennziffer 6, Querschnitt 10 mm ²	8129401
Presseinsatz 22C CU-DIN Kennziffer 8, Querschnitt 16 mm ²	8129402
Presseinsatz 22C CU-DIN Kennziffer 10, Querschnitt 25 mm ²	8129403
Presseinsatz 22C CU-DIN Kennziffer 12, Querschnitt 35 mm ²	8129404
Presseinsatz 22C CU-DIN Kennziffer 14, Querschnitt 50 mm ²	8129405
Presseinsatz 22C CU-DIN Kennziffer 16, Querschnitt 70 mm ²	8129406
Presseinsatz 22C CU-DIN Kennziffer 18, Querschnitt 95 mm ²	8129407
Presseinsatz 22C CU-DIN Kennziffer 20, Querschnitt 120 mm ²	8129408
Presseinsatz 22C CU-DIN Kennziffer 22, Querschnitt 150 mm ²	8129409
Presseinsatz 22C CU-DIN Kennziffer 25, Querschnitt 185 mm ²	8129410
Presseinsatz 22C CU-DIN Kennziffer 28, Querschnitt 240 mm ²	8129411
Presseinsatz 22C CU-DIN Kennziffer 32, Querschnitt 300 mm ²	8129412

Sechskant Presseinsätze für Hand- und Hydraulikwerkzeuge (Serie 22) für Kupfer

- Presseinsätze C-Schale DIN-ähnlich
- für Cu-Presskabelschuhe Normalausführung
- für Verbinder Normalausführung
- Rohrkabelschuhe für Schaltgeräteanschlüsse
- Pressbreite 5 mm



Beschreibung	Artikelnummer
Presseinsatz 22C CU-DIN-ähnlich Querschnitt 6 mm ²	8129420
Presseinsatz 22C CU-DIN-ähnlich Querschnitt 10 mm ²	8129421
Presseinsatz 22C CU-DIN-ähnlich Querschnitt 16 mm ²	8129422
Presseinsatz 22C CU-DIN-ähnlich Querschnitt 25 mm ²	8129423
Presseinsatz 22C CU-DIN-ähnlich Querschnitt 35 mm ²	8129424
Presseinsatz 22C CU-DIN-ähnlich Querschnitt 50 mm ²	8129425
Presseinsatz 22C CU-DIN-ähnlich Querschnitt 70 mm ²	8129426
Presseinsatz 22C CU-DIN-ähnlich Querschnitt 95 mm ²	8129427
Presseinsatz 22C CU-DIN-ähnlich Querschnitt 120 mm ²	8129428
Presseinsatz 22C CU-DIN-ähnlich Querschnitt 150 mm ²	8129429
Presseinsatz 22C CU-DIN-ähnlich Querschnitt 185 mm ²	8129430
Presseinsatz 22C CU-DIN-ähnlich Querschnitt 240 mm ²	8129431
Presseinsatz 22C CU-DIN-ähnlich Querschnitt 300 mm ²	8129432

Sechskant Presseinsätze für Hand- und Hydraulikwerkzeuge (Serie 22) für Aluminium

- Presseinsätze C-Schale
- für Presskabelschuhe und Verbinder nach DIN Al
- für Presskabelschuhe und Verbinder Al/Cu (Aluminiumseite)
- Pressbreite 7 mm (10 mm² bis 185 mm²)
- Pressbreite 5 mm (240 mm² und 300 mm²)



Beschreibung	Artikelnummer
Presseinsatz 22C Al Kennziffer 10, Querschnitt 10 mm ²	8129440
Presseinsatz 22C Al Kennziffer 12, Querschnitt 16-25 mm ²	8129441
Presseinsatz 22C Al Kennziffer 14, Querschnitt 35 mm ²	8129442
Presseinsatz 22C Al Kennziffer 16, Querschnitt 50 mm ²	8129443
Presseinsatz 22C Al Kennziffer 18, Querschnitt 70 mm ²	8129444
Presseinsatz 22C Al Kennziffer 22, Querschnitt 95-120 mm ²	8129445
Presseinsatz 22C Al Kennziffer 25, Querschnitt 150 mm ²	8129446
Presseinsatz 22C Al Kennziffer 28, Querschnitt 185 mm ²	8129447
Presseinsatz 22C Al Kennziffer 32, Querschnitt 240 mm ²	8129448
Presseinsatz 22C Al Kennziffer 34, Querschnitt 300 mm ²	8129449

Sechskant Presseinsätze für Hand- und Hydraulikwerkzeuge (Serie 22) für AL-Stahl-Seile

- Presseinsätze C-Schale
- für Pressverbinder nach DIN 48085, Teil 3
- für Al-Stahl-Seile nach DIN EN 50182
- Aluminium-Verpressung
- Pressbreite 7 mm



Beschreibung	Artikelnummer
Presseinsatz 22C Al/St Kennziffer 12, Querschnitt 25-4 mm ²	8129460
Presseinsatz 22C Al/St Kennziffer 14, Querschnitt 35-6 mm ²	8129461
Presseinsatz 22C Al/St Kennziffer 16, Querschnitt 50-8 mm ²	8129462
Presseinsatz 22C Al/St Kennziffer 18, Querschnitt 70-12 mm ²	8129463
Presseinsatz 22C Al/St Kennziffer 20, Querschnitt 95-15 mm ²	8129464
Presseinsatz 22C Al/St Kennziffer 25, Querschnitt 120-20 mm ²	8129465

Sechskant Presseinsätze für Hand- und Hydraulikwerkzeuge (Serie 22) für AL-Stahl-Seile

- Presseinsätze C-Schale
- für Pressverbinder nach DIN 48085, Teil 3
- für Al-Stahl-Seile nach DIN EN 50182
- Stahl-Verpressung
- Pressbreite 5 mm



Beschreibung	Artikelnummer
Presseinsatz 22C St/Al Kennziffer 6, Querschnitt 25-4/35-6 mm ²	8129470
Presseinsatz 22C St/Al Kennziffer 7, Querschnitt 50-8 mm ²	8129471
Presseinsatz 22C St/Al Kennziffer 9, Querschnitt 70-12/95-15mm ²	8129472
Presseinsatz 22C St/Al Kennziffer 13, Querschnitt 120-20 mm ²	8129473



Sechskant Presseinsätze für Hand- und Hydraulikwerkzeuge (Serie 22) für Aldrey-Seile

- Presseinsätze C-Schale
- für zugfeste Verbindungen von Aldrey-Seilen nach DIN EN 50182
- für Al-Leiter nach DIN EN 50182, 120 – 185 mm²
- Pressbreite 7 mm



Beschreibung	Artikelnummer
Presseinsatz 22C Aldrey Kennziffer 12, Querschnitt 25 mm ²	8129450
Presseinsatz 22C Aldrey Kennziffer 14, Querschnitt 35 mm ²	8129451
Presseinsatz 22C Aldrey Kennziffer 16, Querschnitt 50 mm ²	8129452
Presseinsatz 22C Aldrey Kennziffer 18, Querschnitt 70 mm ²	8129453
Presseinsatz 22C Aldrey Kennziffer 20, Querschnitt 95 mm ²	8129454
Presseinsatz 22C Aldrey Kennziffer 25, Querschnitt 120 mm ²	8129455
Presseinsatz 22C Aldrey Kennziffer 28, Querschnitt 150-185 mm ²	8129456

Rundrück-Presseinsätze für Hand- und Hydraulikwerkzeuge (Serie 22) für Kupfer- und Aluminium Sektor

- Rundrück-Presseinsätze
- für Cu- und Al-Sektorleiter
- für 3- und 4-Leiter Sektorkabel (se: Sektor eindrätig, sm: Sektor mehrdrätig)
- Rundrückbreite 19,5 mm



Beschreibung	Artikelnummer
Rundrückkeinsatz 22C / 4,1 sm 10 mm ²	8129480
Rundrückkeinsatz 22C / 5,1 sm 16 mm ²	8129481
Rundrückkeinsatz 22C / 6,3 se 35 mm ² / sm 25 mm ²	8129482
Rundrückkeinsatz 22C / 7,5 se 50 mm ² / sm 35 mm ²	8129483
Rundrückkeinsatz 22C / 9,0 se 70 mm ² / sm 50 mm ²	8129484
Rundrückkeinsatz 22C / 10,5 se 95 mm ² / sm 70 mm ²	8129485
Rundrückkeinsatz 22C / 12,5 se 120 mm ² / sm 95 mm ²	8129486
Rundrückkeinsatz 22C / 14,0 se 150 mm ² / sm 120 mm ²	8129487
Rundrückkeinsatz 22C / 15,8 se 185 mm ² / sm 150 mm ²	8129488
Rundrückkeinsatz 22C / 17,5 se 240 mm ² / sm 185 mm ²	8129489
Rundrückkeinsatz 22C / 20,3 se 300 mm ² / sm 240 mm ²	8129490

Kabellöterausrüstungen

Handgriff für Brenner

- Doppelventil-Handgriff
- mit einstellbarer Zündflamme



Beschreibung	Artikelnummer
Handgriff für Brenner	8119100

Handgriff für Brenner, Piezozündung

- sekundenschnelle Piezozündung
- Bajonettverschluss für einfachen schnellen Brennerwechsel
- stufenlos regulierbare Flamme



Beschreibung	Artikelnummer
Handgriff für Brenner Piezozündung	8119000

Schrumpfbrenner

- zum Aufschrumpfen von Schrumpfschläuchen bis 50 mm Durchmesser bzw. 130 mm Durchmesser
- Verbrauch 900 g/h bzw. 1200 g/h



Beschreibung	Artikelnummer
Schrumpfbrenner 28 mm	8122028
Schrumpfbrenner 38 mm	8122038

Schrumpfbrenner, Piezozündung

- zum Aufschumpfen von Schrumpfschläuchen bis 50 mm Durchmesser bzw. 150 mm Durchmesser
- Verbrauch 460g/h, 900 g/h, bzw. 2000 g/h
- für Handgriff mit Piezozündung



Beschreibung	Artikelnummer
Schrumpfbrenner 28 mm Piezozündung	8121028
Schrumpfbrenner 38 mm Piezozündung	8121038
Schrumpfbrenner 50 mm Piezozündung	8121050

Zyklonbrenner, Piezozündung

- Brenner für alle Arten von Hart- und Weichlöten
- der Gasstrom wird durch schräggestellte Kanäle aufgeteilt und durch das Stahlbrennrohr zu einer Zyklonflamme (rotierende Wirbelflamme) geformt
- die Wirbelflamme umhüllt das ganze Rohr
- Gasverbrauch: 14 mm 170 g/l
- Gasverbrauch: 19 mm 250 g/l
- Gasverbrauch: 25 mm 580 g/l
- für Handgriff mit Piezozündung



Beschreibung	Artikelnummer
Turbo-Zyklonbrenner 14 mm Piezozündung	3123014
Turbo-Zyklonbrenner 19 mm Piezozündung	3123018
Turbo-Zyklonbrenner 25 mm Piezozündung	3123025

Heißluftbrenner 38 mm

- Heißluftbrenner mit kraftvollem windstabilem Heißluftstrom von 1600 Watt
- Ideal für Schrumpfarbeiten aller Art
- Brennerdurchmesser 38mm
- für Handgriff mit Piezozündung
- Gasverbrauch bei 2 bar: 125 g/h



Beschreibung	Artikelnummer
Heißluftbrenner 38mm Piezozündung	8121138

Sicherheitsregler für den Einsatz unter Erdgleiche

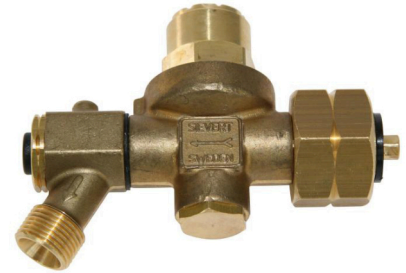
- DVGW geprüft
- integrierte Leckgas - Prüfeinrichtung
- integrierte Schlauchbruchsicherung
- für den Einsatz unter Erdgleiche
- bis 1,5 kg/h
- Anschluss 3/8" links



Beschreibung	Artikelnummer
Sicherheitsregler für den Einsatz unter Erdgleiche	8120000

Druckregler

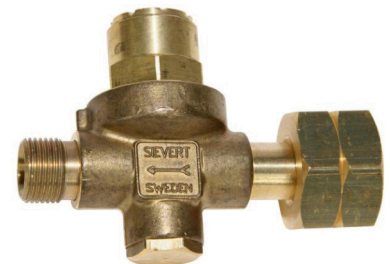
- mit integrierter Schlauchbruchsicherung
- Anschluss Eingang: DIN-Kombi
- Anschluss Ausgang: 3/8" links
- Durchflussleistung: max. 6 kg/h



Beschreibung	Artikelnummer
Druckregler 2.0 bar	3121000

Druckregler für Kleinstflasche

- Durchflussleistung: max. 6 kg/h



Beschreibung	Artikelnummer
Druckregler für Kleinstflasche	8121041

Schlauchgarnituren

- HD 4x4 mm, komplett montiert mit R 3/8"-Anschlüssen



Beschreibung	Artikelnummer
Schlauchgarnitur 3 m	8122030
Schlauchgarnitur 5 m	8122050



Kleinstflasche

- mit Fuß, Ventil und Haken
- Schlauchanschluss 3/8" links



Beschreibung	Artikelnummer
Kleinstflasche 425 g	8126000

Umfüllstutzen für Kleinstflasche

- Flaschenanschluss DIN Kombi



Beschreibung	Artikelnummer
Umfüllstutzen für Kleinstflasche	8121040

Transportkoffer, Brennerzubehör

- stabiler Holzkasten mit Stahlwinkeln rundum
- zur Aufbewahrung von Einzelteilen
- z.B. Brenner, Handgriff, Schlauch etc
- einschließlich Halterung für Kleinstflasche



Beschreibung	Artikelnummer
Transportkoffer 280 x 180 x 330 mm	8125000

Hitzeschutzdecke

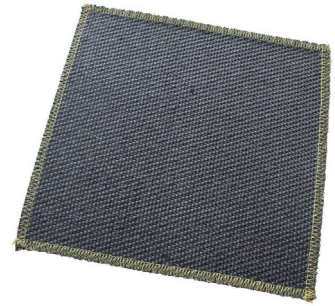
- Hitzeschutzdecke zum Arbeiten und Schützen benachbarter Teile bei Heiarbeiten
- Silikatgewebe mit beidseitiger anorganischer Vermiculit Beschichtung
- Schnittkanten konfektioniert
- Hchsttemperatur 1000°C (kurzzeitige Belastung bis ca. 1300°C)
- Strke ca. 1,25 mm
- EN 13501-1



Beschreibung	Artikelnummer
Hitzeschutzdecke 1000 x 900 mm	8122060
Hitzeschutzdecke 2000 x 900 mm	8122061

Flammenschutzmatte

- nur für Lötarbeiten
- asbestfrei

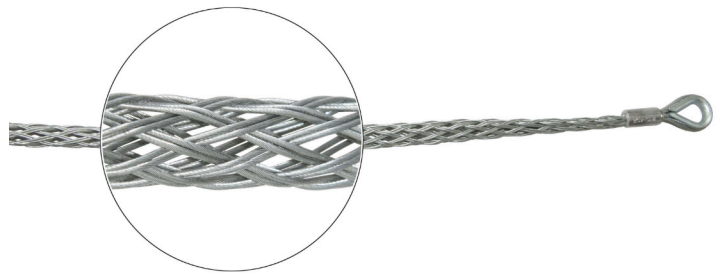


Beschreibung	Artikelnummer
Flammenschutzmatte 250x250 mm	3128000

Kabelzugtechnik

Kabelziehstrumpf

- geeignet zum Verlegen und Ziehen von Kabeln
- Ausführung mit Öse für Kabelenden
- ca. 1 m lang



Beschreibung	Artikelnummer
Kabelziehstrumpf 6-10 mm	8145001
Kabelziehstrumpf 10-15 mm	8145002
Kabelziehstrumpf 15-20 mm	8145003
Kabelziehstrumpf 20-25 mm	8145004
Kabelziehstrumpf 25-30 mm	8145011
Kabelziehstrumpf 30-40 mm	8145005
Kabelziehstrumpf 40-50 mm	8145006
Kabelziehstrumpf 50-60 mm	8145007
Kabelziehstrumpf 60-70 mm	8145008
Kabelziehstrumpf 70-90 mm	8145009
Kabelziehstrumpf 90-110 mm	8145010

Kabelziehstrumpf aus Kevlar-verstärkter Kunststofflitze

- geeignet zum Verlegen und Ziehen von Kabeln
- Ausführung mit Öse für Kabelenden
- ca. 1 m lang



Beschreibung	Artikelnummer
Kabelziehstrumpf aus Kevlar verstärkter Kunststofflitze, 10 - 20 mm	8145012
Kabelziehstrumpf aus Kevlar verstärkter Kunststofflitze, 20 - 30 mm	8145013
Kabelziehstrumpf aus Kevlar verstärkter Kunststofflitze, 30 - 40 mm	8145014
Kabelziehstrumpf aus Kevlar verstärkter Kunststofflitze, 40 - 50 mm	8145015
Kabelziehstrumpf aus Kevlar verstärkter Kunststofflitze, 50 - 65 mm	8145016
Kabelziehstrumpf aus Kevlar verstärkter Kunststofflitze, 65 - 80 mm	8145017
Kabelziehstrumpf aus Kevlar verstärkter Kunststofflitze, 80 - 100 mm	8145018



Kabelziehstrumpf für 3 Energieeinleiterkabel

- besteht aus 3 Ziehstrümpfen
- mit gemeinsamer Schlaufe Durchmesser 22 mm

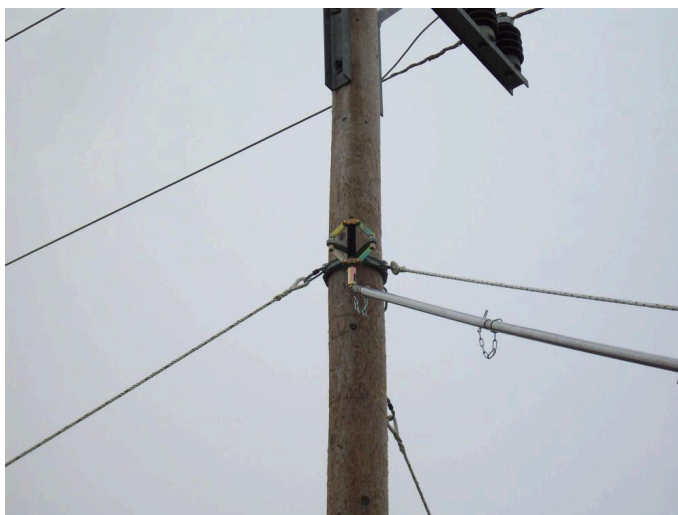
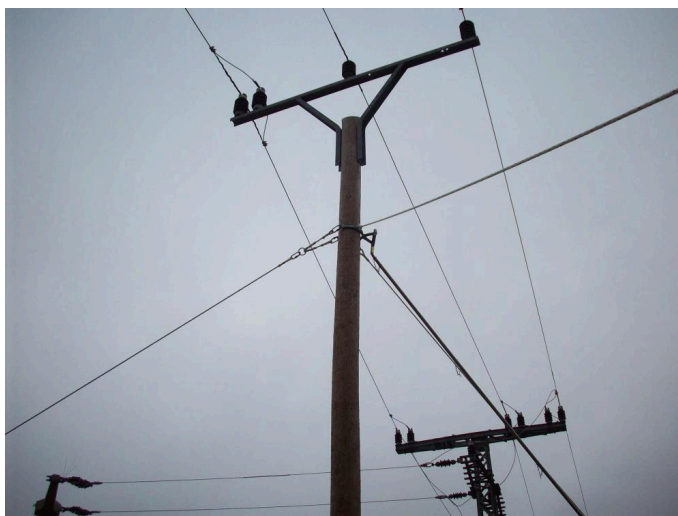


Beschreibung	Artikelnummer
Kabelziehstrumpf f. 3 Energieeinleiterkabel 3x 30-40 mm	8147100
Kabelziehstrumpf f. 3 Energieeinleiterkabel 3x 40-50 mm	8147200

Maststell- und Stützstangen

Mastsicherungsgerät

- dient zur Absicherung beim Besteigen von Holzmasten
- dient zur vorübergehenden Absicherung von Holzmasten, die durch Unwetter oder Kollision aus der vertikalen Lage gebracht wurden
- Anwendung für Holzmaste bis 12 m Höhe
- Anwendung für Holzmasten von 12-30 cm Durchmesser
- Anwendung wenn Abspannung nach drei Seiten gegeben ist
- wenn nur zwei Erdanker verwendet werden können, ist die dritte Abspannung unter zu Hilfenahme von festen Bäumen, Gebäuden, Transportern oder LKW zu gewährleisten



Beschreibung	Artikelnummer
Mastsicherungsgerät MP 315 Seillänge 15 m	8206080

Isolierende Stangen

Schaltstangen für Nennspannung bis 110 kV

- DIN VDE 0681 Teil 2
- Bei Niederschlägen nicht verwenden!
- durch Verlängerungsteil LV tiefes Eintauchen in die Anlage möglich
- Isolierrohr: glasfaserverstärktes Polyesterrohr ø 30 mm
- Schaltbolzen: vollständig kunststoffummantelt
- Abschlussteil: rutsichere Kunststoffkappe



Beschreibung	Artikelnummer
Schaltstange, 1030/135 mm, f. Nennspannung 30 kV	8201050
Schaltstange, 1500 mm/415 mm f. Nennspannung 60 kV	8201500
Schaltstange, 2000/765 mm f. Nennspannung 60 kV	8201000

Isolierstange Typ BS für Nennspannung bis 110 kV

- mit Gewinde M 12
- zum Aufschrauben von Gewindekopf Art-Nr. 8 205 000
- zusätzlich mit Sechskanteinsatz
- auch geeignet zur Aufnahme von Klemmen
- für Spindel mit Sechskant von Erdungs- und Kurzschließvorrichtung
- Isolierrohr: glasfaserverstärktes Polyesterrohr ø 30 mm, gelb
- Abschlussteil: rutsichere Kunststoffkappe



Beschreibung	Artikelnummer
Isolierstange, 1000/175 mm, Typ BS f. Nennspannung 30 kV	8205030
Isolierstange, 1500/475 mm, Typ BS f. Nennspannung 30 kV	8205031

Schaltstangenkopf

- DIN VDE 0681 Teil 2
- Gewinde M 12
- zum Aufschrauben auf Isolierstange mit M 12 Gewinde
- Stahl, vollständig kunststoffummantelt



Beschreibung	Artikelnummer
Schaltstangenkopf	8205000



Sicherungszange gerade Ausführung bis 36 kV

- DIN VDE V 0681-3 - bis 36 kV
- zum Einsetzen und Herausnehmen von HH-Sicherungen
- großer Klemmbereich 30 - 90 mm
- inklusive Reduziereinsatz für kleinere Klemmbereiche 30 - 50 mm
- nicht verwendbar bei Niederschlägen



Beschreibung	Artikelnummer
Sicherungszange gerade bis 36 kV Länge: 1060 mm, Klemmbereich 30 - 90 mm	8148313
Sicherungszange gerade bis 36 kV Länge: 1250 mm, Klemmbereich 30 - 90 mm	8148314
Sicherungszange gerade bis 36 kV Länge: 1500 mm, Klemmbereich 30 - 90 mm	8148315

Sicherungszange 20° abgewinkelte Ausführung bis 36 kV

- DIN VDE V 0681-3 - bis 36 kV
- 20° abgewinkelte Ausführung
- zum Einsetzen und Herausnehmen von HH-Sicherungen
- großer Klemmbereich 30 - 90 mm
- inklusive Reduziereinsatz für kleinere Klemmbereiche 30 - 50 mm
- nicht verwendbar bei Niederschlägen



Beschreibung	Artikelnummer
Sicherungszange abgewinkelt bis 36 kV Länge: 1070 mm, Klemmbereich 30 - 90 mm	8148316
Sicherungszange abgewinkelt bis 36 kV Länge: 1250 mm, Klemmbereich 30 - 90 mm	8148317
Sicherungszange abgewinkelt bis 36 kV Länge: 1500 mm, Klemmbereich 30 - 90 mm	8148318

Drehmomentschlüssel

- verstellbarer Drehmomentschlüssel
- mit Umschaltknarre
- kalibriert nach ISO 6789, max. Messabweichung $\pm 3\%$
- Auslieferung mit Prüfzertifikat



Beschreibung	Artikelnummer
Drehmomentschlüssel 3/8" 10-50 Nm	1316000
Drehmomentschlüssel 1/2" 20-100 Nm	1316020
Drehmomentschlüssel 1/2" 40-200 Nm	1316040

Drehmomentschlüssel

- Robuste Konstruktion mit Knarre und hochwertigen Kunststoffteilen
- Verschaltsicherung durch Einschubknopf am Griffende
- Klickmechanik mit Gleitrollen für lange Standzeit
- Knarre mit Umsteckvierkant
- kalibriert nach ISO 6789, max. Messabweichung $\pm 3\%$
- Auslieferung mit Prüfzertifikat



Beschreibung	Artikelnummer
Drehmomentschlüssel 3/8" 10-50 Nm	1319010
Drehmomentschlüssel 1/2" 20-100 Nm	1317020
Drehmomentschlüssel 1/2" 40-200 Nm	1317030

Hebelspanngerät - Set

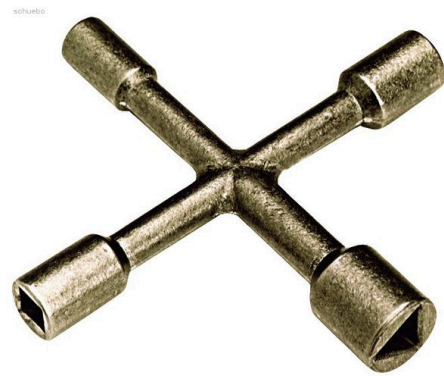
- zum Befestigen von Mastauflührungen am Holzmast, Eisen-, Beton- und Alu-Mast
- für alle Arten von Querschnitten (rund, dreieckig, quadratisch, rechteckig, polygonal, gerippt)
- bestehend aus:
 - Hebelspanngerät
 - Bleischere
 - Umbiegezange
 - Hammer
 - 100 Bügel



Beschreibung	Artikelnummer
Hebelspanngerät - Set im Werkzeugkoffer	8131000

Schaltschrankschlüssel

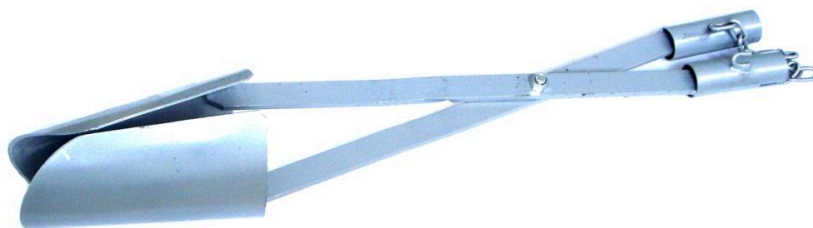
- stabile Ausführung
- auch für Mittelspannungs-Schaltanlagen und Schränke CSIM, BSIG
- Für Zählerschränke und offene Schaltanlagen
- Auflistung gemäß Skizze von oben nach unten



Beschreibung	Artikelnummer
Schaltschrankschlüssel Typ 1	8121501
Schaltschrankschlüssel Typ 2	8121601
Schaltschrankschlüssel Typ 3	8121500
Schaltschrankschlüssel Typ 4	8121600
Schaltschrankschlüssel Typ 5	8121502
Schaltschrankschlüssel Typ 6	8121506
Schaltschrankschlüssel Typ 7	8121509
Schaltschrankschlüssel Typ 8	8121507
Schaltschrankschlüssel mit Adapter für Bits, Typ 9	8121504
Schaltschrankschlüssel Typ 10	8121505
Schaltschrankschlüssel Typ 11	8121503
Schaltschrankschlüssel Typ 12	8121610

Erdlochausheber

- mit verstellbarer Kette
- aus Stahl, geschmiedet
- für Lochdurchmesser 90 - 200 mm
- mit Eschenstiel



Beschreibung	Artikelnummer
Erdlochausheber 1500 mm lang	2133000

Ersatzstiel für Erdlochausheber

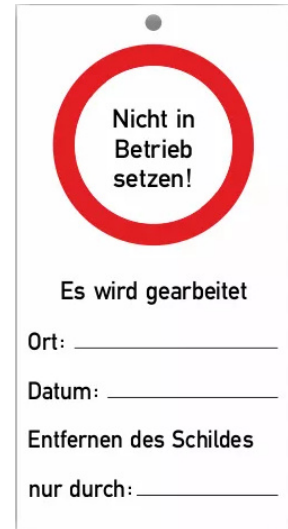
- gerade, aus Esche



Beschreibung	Artikelnummer
Stiel für Erdlochausheber	2133001

Wartungsanhänger "Nicht in Betrieb setzen!"

- Kunststoff, matt
- Lieferumfang: 10Stk./Pack



Beschreibung	Artikelnummer
Wartungsanhänger 7,6 x 14,7 cm 10 Stück "Nicht in Betrieb..."	8350055

Wartungsanhänger "Nicht schalten! Es wird gearbeitet!"

- Kunststoff, matt
- Lieferumfang: 10Stk./Pack



Beschreibung	Artikelnummer
Wartungsanhänger 7,6 x 14,7 cm 10 Stück, "Nicht schalten!..."	8350040

Verbotszeichen "Nicht schalten!"



Beschreibung	Artikelnummer
Verbotszeichen d= 20,0 cm Nicht schalten	8350075

Wartungsanhänger "Vorsicht! Arbeit an der Anlage"

- Kunststoff, matt
- Lieferumfang: 10Stk./Pack



Vorsicht!
Arbeit an der Anlage

Datum: _____

Uhrzeit: _____

Unterschrift: _____

Beschreibung	Artikelnummer
Wartungsanhänger 7,6 x 14,7 cm 10 Stück "Vorsicht! ..."	8350060

Warnschild "Geerdet und kurzgeschlossen"

- Kunststoff, gelb



Beschreibung	Artikelnummer
Warnschild 12 x 21,0 cm Geerdet und kurzgeschlossen	8350015

Warnschild "Achtung! Geerdet und kurzgeschlossen"

- Kunststoff, gelb



Beschreibung	Artikelnummer
Warnschild 7,4 x 21,0 cm Achtung! Geerdet und...	8350070



Warnpyramide mit Magnetfuß

- Die Warnpyramide wird zur Warnung vor gefährlicher, elektrischer Spannung verwendet
- Die Warnpyramide ist mit einem Magnet versehen
- Das tetraedische Warnzeichen, der Blitzpfeil sowie die Piktogramme „Warnung vor gefährlicher, elektrischer Spannung“ sind auf allen drei Seiten zu sehen
- Schenkelmaß: 170 mm



Beschreibung	Artikelnummer
Warnpyramide mit Magnetfuß und Warnschild „Blitzpfeil“, Höhe 170 mm	8350087

Warnpyramide

- Warn-Aufsteller für Elektrofahrzeuge
- Schenkelmaß: 370 mm
- Material: Hohlkammerplatte PP weiß 4 mm
- Angeschlitzt / ausgeschnitten mit Klettband
- Warnzeichen „Warnung vor elektrischer Spannung“



Beschreibung	Artikelnummer
Warn-Aufsteller für Elektrofahrzeuge, Schenkellänge 370 mm	8350088

Warnschild "Elektrischer Betriebsraum"

- Kunststoff, gelb



Beschreibung	Artikelnummer
Warnschild 29,7 x 21,0 cm Elektrischer Betriebsraum	8350010

Warnschild "Vorsicht! Elektrische Einrichtung ...!"

- Kunststoff, gelb
- Text: "Vorsicht! Elektrische Einrichtung Zugang freihalten"



Beschreibung	Artikelnummer
Warnschild 12,0 x 21,0 cm Vorsicht! Elektrische Einrichtung ...	8350025

Warnschild "Vorsicht! Hochspannungsraum!"

- Kunststoff, gelb



Beschreibung	Artikelnummer
Warnschild 35,0 x 25,0 cm Vorsicht! Hochspannungsraum	8350035

Verbotsschild „Elektrischer Betriebsraum“



Beschreibung	Artikelnummer
Verbotsschild d = 200 mm (Aufkleber) Elektrischer Betriebsraum ...	8350076



Warnschild "Achtung! Öffnen des Schaltschranks ..."

- Kunststoff, gelb
- Text: "Öffnen des Schaltschranks nur autorisierten Personen gestattet"



Beschreibung	Artikelnummer
Warnschild 7,4 x 21,0 cm Achtung! Öffnen des...	8350020

Warnschild „Arbeiten unter Spannung“

- Kunststoff, gelb



Beschreibung	Artikelnummer
Warnschild 21,0 x 24,5 cm Arbeiten unter Spannung nichts verändern	7427000

Warnschild "Vorsicht! Anlage steht unter Spannung!"

- Kunststoff, gelb



Beschreibung	Artikelnummer
Warnschild 20,0 x 30,0 cm Vorsicht! Anlage steht...	8350030

Warnschild "Lebensgefahr!"

- Kunststoff, gelb



Beschreibung	Artikelnummer
Warnschild 24,4 x 20,0 cm Lebensgefahr	8350065

Warnschild „Hochspannung Lebensgefahr“

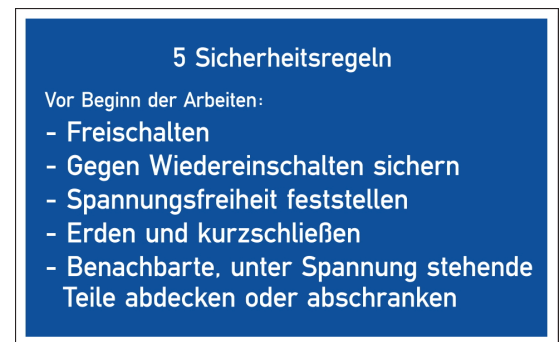
- Kunststoff, gelb



Beschreibung	Artikelnummer
Warnschild 24,4 x 20,0 cm Hochspannung Lebensgefahr	8350066

Gebotszeichen "5 Sicherheitsregeln"

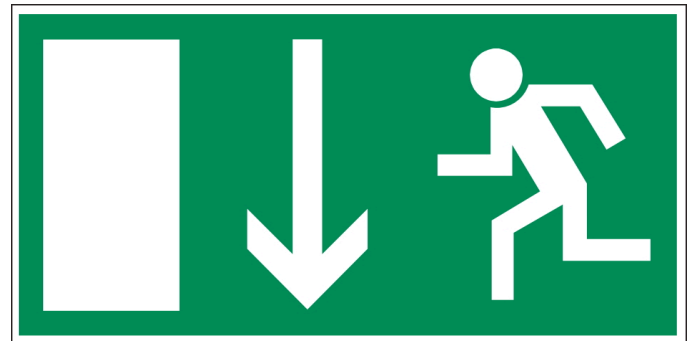
- Kunststoff
- nach DGUV Vorschrift 9



Beschreibung	Artikelnummer
Gebotszeichen 40,0 x 25,0 cm 5 Sicherheitsregeln	8350045

Rettungszeichen „Notausgang“

- Kunststoff



Beschreibung	Artikelnummer
Rettungszeichen Kunststoff, 300 x 150 mm Notausgang	8350077

Aushang f. Arbeiten an Hochspannungsanlagen



Beschreibung	Artikelnummer
Sicherheitsaushang Kunststoff, 300 x 400 m Arbeiten Hochspannungsanlagen (>1kV)	8350078

Aushang „VDE-Bestimmungen“



Beschreibung	Artikelnummer
Sicherheitsaushang Kunststoff, 100 x 66 cm VDE Bestimmungen	8350079

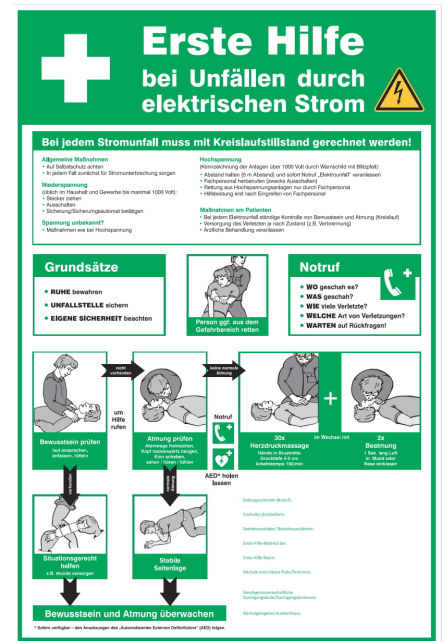
Aushang „Auszug aus den allgemeinen Unfallverhütungsvorschriften“



Beschreibung	Artikelnummer
Sicherheitsaushang Kunststoff, 42 x 29,7 cm Unfallverhütungsvorschrift DGUV	8350080

Sicherheitsaushang „Erste Hilfe“

- Material: Kunststoff
- Format: 400 mm x 600 mm
- Anleitung zur Ersten Hilfe bei Unfällen durch elektrischen Strom



Beschreibung	Artikelnummer
Sicherheitsaushang Kunststoff, 400 x 600 mm „Erste Hilfe bei Unfällen durch elektrischen Strom“	8350081

Sicherheitsregeln für Arbeiten an E-Fahrzeugen

- Sicherheitsregeln zur Vermeidung von elektrischen Unfällen an Fahrzeugen mit Hochvolt-System
- Material: 3 mm Hartschaumplatte
- Format: 350 mm x 500 mm



Beschreibung	Artikelnummer
Hinweisschild „Sicherheitsregeln zur Vermeidung von Unfällen an E-Fahrzeugen“	8350089

Hinweisschild für Elektro- und Hybridfahrzeuge

- Hinweisschild für Elektro- und Hybridfahrzeuge
- Material: 3 mm Hartschaumplatte
- Format: 440 mm x 120 mm



Beschreibung	Artikelnummer
Hinweisschild für Elektro und Hybridfahrzeuge	8350090

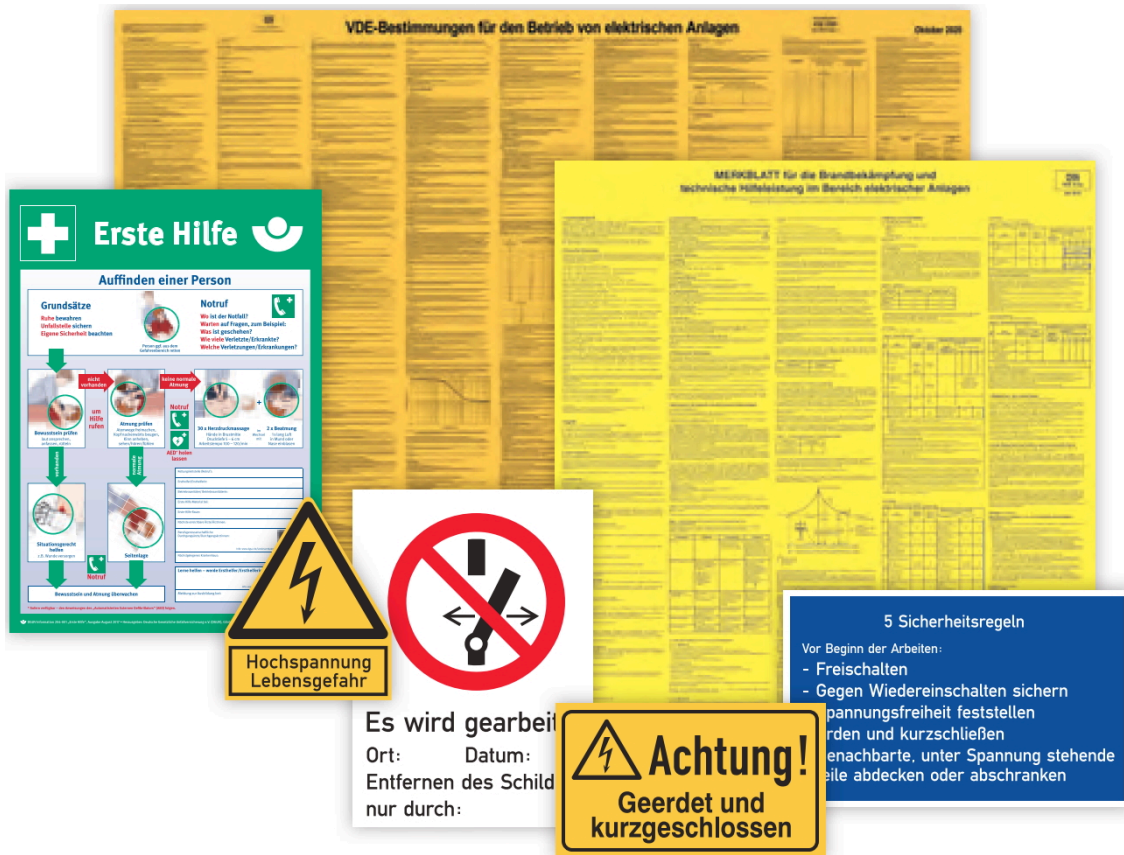


Warn- und Hinweisschilder-Set

Warn- und Hinweisschildersatz, gemäß DIN VDE 0105

Set bestehend aus:

- 1 Stück VDE-Bestimmungen für den Betrieb von elektrischen Anlagen, Kunststoff, 1000 x 660 mm
- 1 Stück Merkblatt für Brandbekämpfung und technische Hilfeleistung im Bereich elektrischer Anlagen, Kunststoff, 620 x 660 mm
- 1 Stück Anleitung zur Ersten Hilfe, Kunststoff, 410 x 590 mm
- 1 Stück 5 Sicherheitsregeln, Kunststoff, 120 x 200 mm
- 1 Stück Warnschild Hochspannung Lebensgefahr, Kunststoff, 240 x 210 mm
- 1 Stück Verbotsschild Schalten verboten Es wird gearbeitet!, Magnetfolie, 210 x 297 mm
- 1 Stück Warnschild Achtung! Geerdet & kurzgeschlossen, Magnetfolie, 210 x 120 mm



Beschreibung	Artikelnummer
Warn- und Hinweisschilder-Set für elektrische Anlagen	8350086