

Mess- und Prüfgeräte

NIEDERSpannung	2
Zweipolige Spannungsprüfer	2
Zähleranlauffester	5
Drehfeldrichtungsanzeiger	6
Multifunktionsmessgeräte	7
Stromzangen und Amperemeter	7
Isolationsmessgeräte	8
Erdungsmessgeräte	10
Prüfer für ortsveränderliche Geräte	12
Installationstester	13
Leitungssuchgeräte	15
Leistungs- und Energierecorder	16
Schnittstellenprüfgeräte	19
MITTELSPANNUNG	19
Hochspannungsprüfer	21
Phasenvergleich	24
E-MOBILITÄT	25
CONLOX®-ANSCHLUSSSYSTEM	29



Zweipolige Spannungsprüfer

Durchgangsprüfer DUTEST® pro

- Durchgangs- und Leitungsprüfer
- Messbereich 0 - 100 Ω/ 1 kΩ/ 10 kΩ
- Nennspannungsbereich bis 400 VAC/DC
- akustisches Signal mit lautstarkem Summer
- Polaritätsprüfung
- Taschenlampenfunktion
- DIN EN 61010-1
- CAT III 300 V
- Stromversorgung 3 x 1,5 V IEC LR6



Beschreibung	Artikelnummer
Durchgangsprüfer DUTEST® pro	9003000

Spannungsprüfer mit Drehfeldanzeige Duspol Analog

- Spannungsbereich 12 –1.000 V AC/DC
- Direktanzeige über LED ohne Drucktasterbetätigung (hochohmige Prüfung)
- Lastzuschaltung über Drucktaster (niederohmige Prüfung)
- Batterieunabhängige Spannungsanzeige ab 50 V AC/DC
- Vibrationsalarm im Prüfgriff
- Bewusste Auslösung eines 30 mA FI-Schutzschalters
- Drehfeldrichtungsprüfung im Drehstromnetz
- Einpolige Außenleiterprüfung (Phase)
- Schutzart IP 65
- CAT IV 600 V
- DIN EN 61243-3 (VDE 0682-401):2015



Beschreibung	Artikelnummer
Spannungsprüfer mit Drehfeldanzeige Duspol analog	9003024
Aufbewahrungstasche für Spannungsprüfer Duspol	9007010

Spannungs- und Durchgangsprüfer Duspol - Expert

- Spannungsbereich 12 –1.000 V AC/DC
- Direktanzeige über LED ohne Drucktasterbetätigung (hochohmige Prüfung)
- Lastzuschaltung über Drucktaster (niederohmige Prüfung)
- Batterieunabhängige Spannungsanzeige ab 50 V AC/DC
- Vibrationsalarm im Prüfgriff
- Bewusste Auslösung eines 30 mA FI-Schutzschalters
- Drehfeldrichtungsprüfung über grüne LED (links/rechts)
- Einpolige Außenleiterprüfung (Phase)
- Akustische Durchgangsprüfung über lautstarken Prüfsummer und optischer Anzeige über gelbe LED
- Messstellenbeleuchtung über weiße High Power LED
- Schutzart IP 65
- CAT IV 600 V
- DIN EN 61243-3 (VDE 0682-401):2015



Beschreibung	Artikelnummer
Spannungs- und Durchgangsprüfer Duspol Expert	9003022
Aufbewahrungstasche für Spannungsprüfer Duspol	9007010

Spannungsprüfer - Duspol Digital

- Spannungsbereich 1 – 1.000 V AC, 1.200 V DC
- Low Volt-Bereich: 1,0 V – 11,9 V
- Echt-Effektivwertmessverfahren TRUE RMS
- Frequenzmessbereich 1 – 1.000 Hz
- Widerstandsmessung bis 300 kΩ
- Messung der Durchlassspannung von Dioden
- Direktanzeige über beleuchtete LED ohne Drucktasterbetätigung (hochohmige Prüfung)
- Lastzuschaltung über Drucktaster (niederohmige Prüfung)
- Batterieunabhängige Spannungsanzeige ab 50 V AC/DC
- Vibrationsalarm im Prüfgriff
- Bewusste Auslösung eines 30 mA FI-Schutzschalters
- Drehfeldrichtungsprüfung über grüne LED (links/rechts)
- Einpolige Außenleiterprüfung (Phase)
- Akustische Durchgangsprüfung über lautstarken Prüfsummer und optischer Anzeige über gelbe LED
- Messstellenbeleuchtung über weiße High Power LED
- Schutzart IP 65
- CAT IV 600 V
- DIN EN 61243-3 (VDE 0682-401):2015



Beschreibung	Artikelnummer
Spannungsprüfer Duspol Digital	9003021
Aufbewahrungstasche für Spannungsprüfer Duspol	9007010

Spannungsprüfer SPB 500 PR Analog

- Spannungsbereich 50 - 500 V
- Spannungswarnung (LED) und Spannungsanzeige (Wert) ohne Batterie
- Lastzuschaltung über Drucktaster (niederohmige Prüfung)
- Vibrationsalarm im Prüfgriff
- Phasentest einpolig
- Drehfeldrichtungsprüfung
- Durchgangsprüfung
- LED-Signal für gefährliche Spannungen ab 50 V AC / 120 V DC
- Schlagfestes Gehäuse aus EPDM
- Integrierter Lithium-Akku, wartungsfrei
- Schutzart IP 65
- CAT IV 500 V
- DIN EN 61243-3 (VDE 0682-401):2015



Beschreibung	Artikelnummer
Spannungsprüfer SPB 500 PR analog	9003007

Spannungsprüfer SPB 500 PRA Analog

- Spannungsbereich 50 - 500 V
- Spannungswarnung (LED) und Spannungsanzeige (Wert) ohne Batterie
- Lastzuschaltung über Drucktaster (niederohmige Prüfung)
- Akustiksignal
- Phasentest einpolig
- Drehfeldrichtungsprüfung
- Durchgangsprüfung
- LED-Signal für gefährliche Spannungen ab 50 V AC / 120 V DC
- Schlagfestes Gehäuse aus EPDM
- Integrierter Lithium-Akku, wartungsfrei
- Schutzart IP 65
- CAT IV 500 V
- DIN EN 61243-3 (VDE 0682-401):2015



Beschreibung	Artikelnummer
Prüfball SPB 500 PRA Spannungsprüfer	9003008



Spannungsprüfer SPB 1000 L Digital

- Spannungsbereich 50 -1000 V AC / DC
- Hinterleuchtete LED Anzeige
- Spannungswarnung (LED) und Spannungsanzeige (Wert) ohne Batterie
- Frequenzbereich 0 –2000 Hz
- Lastzuschaltung über Drucktaster 30 mA RCD
- Phasentest einpolig
- Drehfeldrichtungsprüfung
- Durchgangsprüfung
- Widerstandsmessung
- Schlagfestes Gehäuse aus EPDM
- Integrierter Lithium-Akku, wartungsfrei
- Schutzart IP 65
- CAT IV 1000 V
- DIN EN 61243-3 (VDE 0682-401):2015



Beschreibung	Artikelnummer
Spannungsprüfer SPB 1000 L Digital	9003015

Spannungsprüfer Profi Safe LSP 4B

- Spannungsbereich 12 - 690 V
- Hinterleuchtete LED Anzeige in 7 Stufen (12, 24, 50, 120, 230, 400, 690 V)
- Spannungswarnung (LED) und Spannungsanzeige (Wert) ohne Batterie
- Frequenzbereich 0 – 500 Hz
- Phasentest einpolig
- Drehfeldrichtungsprüfung
- Durchgangsprüfung
- Schlagfestes Gehäuse aus EPDM
- Integrierter Lithium-Akku, wartungsfrei
- Schutzart IP 65
- CAT IV 600 V
- CAT III 690 V
- DIN EN 61243-3 (VDE 0682-401):2015



Beschreibung	Artikelnummer
Spannungsprüfer Profi Safe LSP 4L	9003005

Spannungsprüfer Zubehör, SPB 500

- Kunstledertasche zur Aufbewahrung
- Prüfspitzen für Freileitung
- Plastikhülle für Prüfspitzen
- Einsteckspitzen für Erdkabel
- Stiftspitzen für Prüflöcher in Schutzabdeckung
- Funktionstester SG 1 mit 9 V Batterie, Testspannung 500 V
- Zubehör für SPB 1000 L auf Anfrage



Beschreibung	Artikelnummer
Kunstledertasche	9003009
Prüfspitze 500 mm	9003010
Plastikhülse für Prüfspitzen	9003011
Einsteckspitze für Erdkabel	9003012
Stiftspitze für Prüflöcher 70 mm	9003013
Funktionstester 500 V inkl. Batterie	9003014

Spannungsprüfer C.A. 773

- Spannungsbereich 12 –1.000 VAC und 12 –1.400 VDC
- Digitale, beleuchtete Anzeige
- Prüfung der FI-Schutzschalter-Auslösung
- Vollständiger integrierter Selbsttest
- Eingebaute Leuchte zur Ausleuchtung des Messpunktes
- Erweiterte Durchgangsprüfung (R < 2 kΩ, 60 kΩ, 300 kΩ)
- 2-polige Drehfeldrichtungsprüfung nach dem „2-Leiter-Verfahren“ bis 400 Hz (auch an Trenntransformatoren und Notstrom-Aggregaten)
- Akustische Durchgangsprüfung
- Batteriebetrieb
- Schutzart IP 65
- CAT IV 1000 V
- DIN EN 61243-3 (VDE 0682-401):2015
- Gewicht: ca. 350 g
- Abmessungen: 228 x 60 x 39 mm



Beschreibung	Artikelnummer
Spannungsprüfer C.A. 773	9003016
Satz von 2 Prüfspitzen IP2X für C.A.773	9003017

Zähleranlauftester

Zähleranlauf-Tester ZAP 350 L (digital)

- Spannungsbereich 50 –500 V AC/DC
- Direktanzeige durch hinterleuchtete LEDs und LCD ab 50 V Anzeige
- Spannungswarnung (LED) und Spannungsanzeige (Wert)
- Lastzuschaltung über Drucktaster 30 mA RCD
- Zuschaltbare Last für Stromzähler 350 W
- Phasentest einpolig
- Drehfeldrichtungsprüfung
- Durchgangsprüfung
- Widerstandsmessung
- Thermo- und Überspannungsschutz
- Integrierter Lithium-Akku, wartungsfrei
- Vollgummigehäuse
- Schutzart IP 65
- CAT IV 600 V



Beschreibung	Artikelnummer
Zähleranlauf-Tester ZAP 350 L (digital)	9007500



Drehfeldrichtungsanzeiger

Drehfeldrichtungsanzeiger Elma RT 606 A

- Drehfeldrichtungsanzeiger mit Phasenanzeige
- helle LED Anzeige
- inkl. Prüfspitzen und Krokodilklemmen
- keine Batterien erforderlich
- Maße 130 x 72 x 30 mm
- CAT III / bis 300 V
- Schutzgrad IP40
- Spannungsbereich 150-500 V



Beschreibung	Artikelnummer
Drehfeldrichtungsanzeiger Elma RT 606 A	9001100

Drehfeldrichtungsanzeiger Kyoritsu

- optischer und akustischer Drehfeldrichtungsanzeiger
- mit Phasenanzeige
- helle LED-Anzeige, inkl. Krokodilklemmen
- Maße ca. 130 x 72 x 30 mm
- Sicherheit nach CAT IV / bis 600 V
- Spannungsbereich: 70-1000 V

Hohe Sicherheit durch:

- berührungsloses Messen, d.h., die Messung kann direkt an isolierten Adern erfolgen
- Vollisolierte Anschlussklemmen, daher kein Überbrücken möglich



Beschreibung	Artikelnummer
Drehfeldrichtungsanzeiger KYORITSU 8035	9001200

Multifunktionsmessgeräte

TRMS-Digital-Multimeter C.A 5275

Multimeter mit allen klassischen Messfunktionen für Wartungs- und Reparaturarbeiten und erweiterten Funktionen für den Vor-Ort-Einsatz.

Eigenschaften:

- Doppelte Digitalanzeige mit 2 Betriebsarten und Nachleucht-Bargraph
- Spannungsmessung mit geringer Impedanz V_{LowZ} mit Tiefpass-Filter
- Maximale Auflösung 10 μ V und 1 μ A
- Messung von Ionisationsströmen an Flammenwächtern
- Schneller Messtakt mit 5 Messungen je Sekunde und hoher Scheitelfaktor
- Automatische Bereichswahl (unterdrückbar)
- Min-, Max-, PEAK-Funktion, Relativ- und Differenzmessungen
- Spannungsmessbereich AC/DC: 60 mV, 600 mV, 6 V, 60 V, 600 V, 1000 V
- Strommessbereich: AC/DC: 6000 μ A, 60 mA, 600 mA, 6 A, 10 A (20 A / 30s)
- Frequenzmessbereich: 600 Hz, 6 kHz, 50 kHz
- Kapazitätsmessbereich: 6 nF, 60 nF, 600nF, 6 μ F, 60 μ F, 600 μ F, 6 mF, 60 mF
- Widerstandsmessbereich: 600 Ω , 6 k Ω , 60 k Ω , 600 k Ω , 6 M Ω , 60 M Ω
- Temperaturmessbereich: -59,6 °C bis 1200 °C
- Akustische Durchgangsprüfung, Diodentest, Hold Funktion
- Schutzart IP 64
- CAT IV 600 V
- CAT III 1000 V
- Stromversorgung: 1x 9 V
- Lieferumfang: Transporttasche mit 2 Messleitungen, 2 Prüfspitzen, Batterie und 1 K-Fühler (C.A 5277), Mehrzweck-Magnethalter,
- Maße: 90 x 190 x 45 mm
- Gewicht: 400g



Beschreibung	Artikelnummer
TRMS-Digital-Multimeter C.A 5275	9004016

Stromzangen und Amperemeter

Vielfachmesszange F205

Vielfachmesszange für Einsätze im Niederspannungsbereich bei kleinen und mittleren Leistungen, wie z.B. Wartung von Elektroinstallationen und Maschinenparks im Dienstleistungs- oder Industriebereich, Dimensionierung von Stromversorgungen und Fehlersuche, Installation von Heizungs- und Klimaanlage, Reparatur von Elektrofahrzeugen

Eigenschaften:

- LCD-Anzeige mit Hintergrundbeleuchtung
- Maximaler Umschließungsdurchmesser: 34 mm
- Erfassungsverfahren TRMS
- Anzeige von einem Messwert
- Min-, Max-, PEAK-Funktion, Relativ- und Differenzmessungen
- Spannungsmessbereich AC/DC: 0,15 V bis 1000 V (1500 V Spitze)
- Strommessbereich AC/DC: 0,15 A bis 600 A (900 A Spitze)
- Frequenzmessbereich: 5 Hz bis 3000 Hz(I) bzw. bis 20 kHz (U)
- Widerstandsmessbereich: 0,1 Ω bis 59,99 k Ω
- Akustische Durchgangsprüfung, Phasenfolge, Hold Funktion, Diodentest, True Inrush (Anlaufströme)
- CAT IV 600 V
- CAT III 1000 V
- Stromversorgung: 1x 9 V
- Lieferumfang: Transporttasche mit 1 Satz Messleitungen mit Bananenstecker, 1 Satz Prüfspitzen, 1 Krokodilklemme und Batterie
- Maße: 78 x 222 x 42 mm
- Gewicht: 340 g



Beschreibung	Artikelnummer
Vielfachmesszange F205	9004005



Digitales TRMS-Amperemeter

- für die Messung von AC-Stromstärken in TRMS-Qualität an schwer zugänglichen Leitern
- direkte Anzeige der AC Stromstärke
- Messbereich von 0,020 A bis 3999 A (Gerätezuordnung beachten)
- Umschließungsdurchmesser:
 - MA400D: wahlweise bis 170 mm oder 250 mm
 - MA4000D: 100 bis 350 mm
- Maximalwertspeicherung
- CAT IV
- mit dem optionalen Mehrzweckmagnethalter kann das Messgerät benutzerfreundlich platziert werden



Beschreibung	Artikelnummer
Digitales TRMS-Amperemeter MA400D bis 400 A, 170mm	9004030
Digitales TRMS-Amperemeter MA400D bis 400 A, 250mm	9004031
Digitales TRMS-Amperemeter MA4000D bis 4000 A, 350mm	9004032
Mehrzweck Magnethalter für Amperemeter	9004033
Transporttasche für Amperemeter	9004034

Isolationsmessgeräte

Isolations- und Durchgangsprüfer C.A 6526

Der Isolations- und Durchgangsprüfer dient in der industriellen Wartung der regelmäßigen Überprüfung der elektrischen Isolation an Industrieanlagen und Ausrüstungen und schützt durch das rechtzeitige Erkennen von Beschädigungen und Alterungsprozessen vor Störungen und Unfällen.

Eigenschaften:

- Doppelte Anzeige von 2 Werten
- Prüfspannungen von 10 V bis 1 000 V / 200 GΩ
- Betriebsarten: Manuell, Lock, Timer und PI- / DAR-Ermittlung
- Optische Pass-/Fail-Anzeige durch Farben Grün / Rot
- Durchgangsprüfung mit 200 mA / 20 mA mit aktivem Schutz ohne Schmelzsicherung
- Messung von V (TRMS & DC), F, Ω, C, sowie von Leitungslängen
- Funktion ΔRel & einstellbare Alarmer
- Messwertspeicherung
- Schutzart IP 54
- CAT IV 600 V
- Stromversorgung: 6x LR6 (AA)
- Lieferumfang:
 - Transporttasche, 2 Sicherheitsmessleitungen (1,50 m lang, gerade/gewinkelte Stecker), 1 rote Krokodilklemme, 1 schwarze Prüfspitze, Batterien, Bedienungsanleitung auf CD-ROM, 1 CD mit der Software Megohmmeter Transfer.
- Weiteres Zubehör, z.B. Sonde zur Fernbedienung, Thermometer usw. bitte anfragen
- Maße: 211 x 180 x 60 mm
- Gewicht: 850g



Beschreibung	Artikelnummer
Isolations- und Durchgangsprüfer C.A 6526	9004020

Isolationsmessgerät C.A 6528

Der Isolationsprüfer C.A 6528 eignet sich für Wartungs- und Reparaturarbeiten an elektrischen Geräten wie Motoren, Kabeln usw.

Mit der Transporttasche für „Freihandbetrieb“ ermöglicht der C.A 6528 uneingeschränktes Arbeiten vor Ort. Die stoßdämpfende Hülle mit Standbügel gewährleistet Stabilität bei aufgestelltem Prüfer.

Das große LCD-Display ermöglicht dank seiner Doppelanzeige die gleichzeitige Anzeige des Isolationswertes und der tatsächlichen Prüfspannung, und die Display-Beleuchtung sorgt für perfekte Lesbarkeit unter allen Umständen.

Das Megohmmeter C.A 6528 führt Widerstands-, Isolations- und Durchgangsmessungen gemäß den geltenden internationalen Normen durch: IEC 60364, NF C 15-100, VDE 100...

Die Durchgangsprüfung erfolgt mit Messleitungskompensation. Die Isolationsmessung ist im manuellen, gesperrten oder zeitgesteuerten Modus möglich. Bei der Spannungsmessung zeigt ein Indikator den Akkuladestand an.

Der C.A 6528 zeigt die Testergebnisse sofort an – das Display wird rot, sobald der Schwellenwert überschritten wird.

Gefährliche Spannung (> 30V) wird vom C.A 6528 automatisch erkannt, in diesem Fall ist eine Isolationsprüfung nicht möglich.

Eigenschaften:

- Isolationsprüfung unter 250 / 500 / 1 000 V
- Spannungsmessung AC und AC+DC bis 700 V
- Durchgangsprüfung: von 0,02 Ω - 40 Ω (200 mA)
- Isolationswiderstand bis 11 GΩ
- Modus manuell, Dauerbetrieb oder mit Timer
- Optischer Alarm, blaue/rote Anzeigebeleuchtung
- Erfüllt IEC 61557-1-2-4-10
- IEC 61010, 600 V CAT IV
- Lieferumfang:

1 Isolationsprüfer CA 6528, geliefert in einer Transporttasche für Freihandbetrieb, 2 Sicherheitsmessleitungen (rot + schwarz), 1 rote Krokodilklemme, 1 schwarze Prüfspitze, 1 auf dem Gerät montierte Schutzhülle, 6x LR6 (AA)-Batterien, 1 Sicherheitsdatenblatt, 1 Schnellstartanleitung, 1 Prüfbestätigung

- Maße: 218 x 95 x 63mm



Beschreibung	Artikelnummer
Isolationsmessgerät C.A 6528	9004001

Isolationsmessgerät 10 kV / 15 kV

- tragbares Isolationsmessgerät im robusten Baustellengehäuse bis 10/15 kV
- für die Durchführung von Isolationsprüfungen an sämtlichen elektrischen Anlagen und Geräten
- für Eingangsprüfungen bei Inbetriebnahme, Fertigungsendprüfungen, für periodische Isolationstests oder für die Prüfung nach Wartungen/Wartungsfreizeiten
- Verwendung an Transformatoren, drehenden Maschinen, Schaltanlagen, Leistungsschaltern, Isolatoren, Kabeln usw
- Messung von Isolationswiderständen von 10 kΩ bis 25/30 TΩ
- Messung unter fixen oder einstellbaren Prüfspannungen von 40 V bis 10/15 kV
- 5 mA maximaler Ladestrom
- Automatische Berechnung der Verhältnisse zur Beurteilung der Isolationsqualität (DAR, PI, DD, Delta-R)
- mit dem optionalen Mehrzweckmagnethalter kann das Messgerät benutzerfreundlich platziert werden
- Verschiedene Testmodi (Ramp und Step, "burning", "early break", "I-limit")
- Speicher für Messwerte
- Optisch isolierte USB-Kommunikation mit PC für Protokollerzeugung mit DataView-Software
- 1000 V CAT IV, IP 54
- Lieferumfang:
Transporttasche, 2 Sicherheitsmessleitungen, Hochspannungsstecker (blau/rot), 1 Guars-Sicherheitsmessleitung (schwarz) mit 1 Hochspannungsstecker und 1 Hochspannungsstecker mit axialer Buchse, 3 Krokodilklemmen, 2 Prüfspitzen (rot/schwarz), 1 Messleitung (blau), Netzanschlusskabel, USB-Kabel mit optischer Trennung und Software DataView
- Umfangreiches Zubehör (längere Messleitungen, größere Krokodilklemmen) und Ersatzteile auf Anfrage



Beschreibung	Artikelnummer
Isolationsmessgerät 10 kV C.A 6550	9004022
Isolationsmessgerät 15 kV C.A 6555	9004023



Erdungsmessgeräte

Erdungsmessgerät C.A 6460

Digitale, netzunabhängige Erdungs- und Erdwiderstandsmessung für Energieversorgungsunternehmen und Industrie.

Eigenschaften:

- Beleuchtete LED-Anzeige
- Eine Taste für alle Messungen
- Hohe Messzuverlässigkeit durch Selbstprüfung
- Messung der Erdungs-, Erd- und Übergangswiderstände
- Messung in 3 Messbereichen mit automatischer Umschaltung von 0 Ω bis 2000 Ω
- Messfrequenz 128 Hz
- Schutzart IP 53
- Stromversorgung: 8x 1,5 V LR14
- Lieferumfang: Batterien
- Maße: 273 x 247 x 127 mm
- Gewicht: 2,8 Kg



Beschreibung	Artikelnummer
Digitaler Erdungs- und Bodenwiderstandsmesser CA 6460	9004008

Erdungszubehör-Set

für Erdungsmessung

bestehend aus:

- 1 Trommel mit Messleitung (rot) 50 m
- 1 Trommel mit Messleitung (blau) 50 m
- 1 Haspel mit Messleitung (grün) 10 m
- 2 Erder (T-Form)
- 1 Hammer
- 1 Satz Adapter (5 Stück)
- 1 Transporttasche



Beschreibung	Artikelnummer
Erdungszubehör-Set-Standard	9004009

Erdungsprüfzange C.A 6416

Sichere und fachgerechte Kontrolle von Erdschleifen ohne Erdspeiße und ohne Öffnen der Trennstellen.

Eigenschaften:

- OLED Anzeige
- Maximaler Umschließungsdurchmesser: 35 mm
- Anzeige der Berührungsspannung
- Kraft kompensierendes System
- Automatischer Pre-Hold-Modus
- Automatischer Abgleich des Luftspalts
- Zangenabgleich ohne Rücksendung zum Hersteller
- Auf Ω , A, V programmierbare Alarmer
- Alarm signalisiert das Vorhandensein einer gefährlichen Spannung
- Messung des Erdschleifenwiderstands von 0,01 Ω bis 1500 Ω
- Messung der Erdschleifeninduktivität von 10 μH bis 500 μH
- Messung des Fehlerstroms von 0,2 mA bis 40 A
- Datenspeicher 300 Messungen mit Zeitstempel
- Schutzart IP 40
- CAT IV 600 V
- Stromversorgung: 4x 1,5 V
- Lieferumfang: Transportkoffer, Batteriesatz, Bedienungsanleitung auf CD-ROM
- Maße: 55 x 95 x 262 mm
- Gewicht: 935g



Beschreibung	Artikelnummer
Erdungsprüfzange C.A 6416	9004010
Kalibrierschleife CL1 für C.A 6416	9004019



Prüfer für ortsveränderliche Geräte

Digital Gerätetester C.A 6108

Digitaler Gerätetester für Sicherheits- und Wiederholungsprüfungen von:

- ortsveränderlichen elektrischen Betriebsmitteln nach DIN VDE 0701-0702 / ÖVE-8701
- elektromedizinischen Geräten nach DIN VDE 0751-1 / ÖVE 8751 / EN 62353 (Standard)
- Lichtbogenschweißgeräten nach DIN VDE 0544-4 / IEC 60974-4 (Option)

Eigenschaften:

- Großformatiges Display mit hohem Kontrast
- Schutzleiterwiderstandsmessung mit 200 mA und 10 A Prüfstrom
- Direkte Identifizierung der Prüflinge über Tastatur, Barcode- oder Transponder-Scanner
- Stromzangenanschluss für die Prüfung von Geräten mit Festanschluss und Drehstromprüflingen über CEE-Adapter
- Prüfung von Verlängerungsleitungen Standard oder mit RCD Typ A/B (Baustromverteiler) bzw. PRCD, PRCD-S, PRCD-K (Option)
- Neben den festen Stammdaten-Eingabefeldern stehen 2 frei definierbare Felder zur Verfügung
- Kaltgeräteanschluss- und Verlängerungsleitungen direkt prüfbar
- Automatischer Prüfablauf mit Klartextanweisungen in Deutsch
- Gut-/ Schlecht-Bewertung über LEDs (grün/rot)
- Funktionstest mit Leistungsmessung in Echt-Effektivwert
- Oberschwingungen werden mit berücksichtigt
- Überprüfung des Netzanschlusses
- Automatische Abschaltung bei Gefährdung des Prüfers.
- Prüfungen nach DIN VDE 0544-4 / IEC 60974-4 freischaltbar (Option)
- Prüfung der Standby-Stromaufnahme nach EU-Verordnung 1275/2008 (Option)
- Datenspeicher für 100.000 Messungen und 100 Kunden
- Datenaustausch über USB-Stick und USB-Kabel
- Datenbank-Software mit Upload der Stammdaten vom PC
- Extrem robustes Gehäuse für den Feldeinsatz
- CAT II 300 V
- Lieferumfang:
Netz kabel 16 A, USB-Kabel, Sondermessleitung für RSL + IB (2,0 m), Bedienungsanleitung auf CD, DEMO-Protokoll-Software
- Optionen, müssen mit dem Grundgerät bestellt werden, keine Nachrüstung möglich
- Maße: 270 x 245 x 120 mm
- Gewicht: 3000 g



Beschreibung	Artikelnummer
Digital Gerätetester C.A 6108	9001610

Installationstester C.A 6113

Multifunktionsgerät zum Prüfen von Elektroinstallationen in Industrie-, Gewerbe- oder Wohngebäuden nach den Normen DIN VDE 0100-600, DIN VDE 105-100, DIN VDE 0413, ÖVE E 8001, NINI/NIV, EN 61557, IEC 60364.

Eigenschaften:

- Monochrom-Grafik-Bildschirm hinterleuchtet
- Durchgangsprüfung / Widerstandsmessung
- Isolationswiderstandsmessung
- Erdungsmessung
- Schleifenimpedanzmessung
- RCD/FI-Schutzschalterprüfung Typ AC und A
- Strommessung mittels Stromzange (Zubehör)
- Spannungsmessung 0 V bis 550 V AC / DC
- Frequenzmessung 10 Hz bis 500 Hz
- Phasenfolge der Außenleiter
- Stromversorgung Akku 9,6 V NiMH (bis zu 24 h)
- Schutzart IP 53
- CAT III 600 V
- CAT IV 300 V
- Lieferumfang:

Transporttasche, Netzadapter, 1x 3-polige Messleitung mit 3 Sicherheitsmessleitungen (rot, blau und grün), 3 Prüfspitzen 4 mm (rot, blau und grün), 3 Krokodilklemmen (rot, blau und grün), 2 Sicherheitsmessleitungen 3,0 m (gewinkelt-gerade, rot und schwarz), Bildschirm-Schutzfolie, Trageschlaufe, Umhängegurt für Freihandbetrieb, Bedienungsanleitung.

- Maße: 280 x 190 x 128 mm
- Gewicht: 2200 g



Beschreibung	Artikelnummer
Installationstester C.A 6113	9004045

Installationstester C.A 6117

Multifunktionsgerät zum Prüfen von Elektroinstallationen in Industrie-, Gewerbe- oder Wohngebäuden nach den Normen DIN VDE 0100-600, DIN VDE 105-100, DIN VDE 0413, ÖVE E 8001, NINI/NIV, EN 61557, IEC 60364.

Eigenschaften:

- Großer Grafik-Farbbildschirm
- Durchgangsprüfung / Widerstandsmessung
- Isolationswiderstandsmessung
- Erdungsmessung
- Schleifenimpedanzmessung
- Sicherungstabelle im Gerät
- Spannungsfall DU% (Zi) -40 % bis +40 %
- RCD/FI-Schutzschalterprüfung Typ AC, Typ A und Typ B
- Strommessung mittels Stromzange (Zubehör C117 oder C177A)
- Spannungsmessung 0 V bis 550 V AC / DC
- Frequenzmessung 10 Hz bis 500 Hz
- Phasenfolge der Außenleiter
- Wirkleistung (nur mit Zange C117A) von 0 kW bis 110 kW (einphasig) und 0 kW bis 330 kW (Drehstrom)
- Oberschwingungen Strom und Spannung bis zur 50. Ordnung/THD-F / THD-R
- Datenspeicher im Gerät mit Speicherung auf 3 Ebenen und USB zur Datenübertragung
- Stromversorgung Akku 10,8 V / 5.8 Ah Lithium-Ion (bis zu 30 h)
- Schutzart IP 53
- CAT III 600 V
- CAT IV 300 V
- Lieferumfang:
 - Transporttasche, Netzadapter, USB-Kabel mit Ferrit, 1x 3-polige Messleitung mit 3 Sicherheitsmessleitungen (rot, blau und grün), 3 Prüfspitzen 4 mm (rot, blau und grün), 3 Krokodilklemmen (rot, blau und grün), 2 Sicherheitsmessleitungen 3,0 m (gewinkelt-gerade, rot und schwarz), 1x 3-polige Euro-Netzleitung, 1x 2-polige Euro-Netzleitung, 1 Sonde zur Fernbedienung, Bildschirm-Schutzfolie, Trageschlaufe, Umhängegurt für Freihandbetrieb, 1x Software ICT zum Daten-Export, Bedienungsanleitung
- Zubehör:
 - CEE Adapter 16 A (9004047) oder 32 A (9004048) für die Prüfung des Isolationswiderstandes und der Phasenfolge der Außenleiter an CEE-Steckdosen, CAT IV 600 V
- Maße: 280 x 190 x 128 mm
- Gewicht: 2200 g



Beschreibung	Artikelnummer
Installationstester C.A 6117	9004046
CEE Adapter 16 A für Installationstester C.A 6117	9004047
CEE Adapter 32 A für Installationstester C.A 6117	9004048

Leitungssuchgerät C.A 6681

Erkennung und Lokalisierung von Fehlern an Stromkabeln, Telekommunikations- und Rohrleitungen, Das Leitungssuchgerät besteht aus einer Sende- und einer Empfangseinheit.

Sender:

- Bildschirm LCD, mit Funktions- und Balkenanzeige
- Signalfrequenz 125 kHz
- Messbereich für externe Spannung 12 bis 600 VAC/DC
- Digitale Signalcodierung für einfache Signalidentifizierung
- wählbarer Sendesignalcode
- starke Lampe
- Versorgung 1 Batterie 9 V
- Abmessungen 190 x 89 x 42,5 mm
- Gewicht 420 g (mit Batterie)
- CAT III 300 V

Empfänger:

- Beleuchtete LCD-Anzeige mit Funktions- und Balkenanzeige, Sendecode, Batterie-zustand für Empfänger und Sender
- Lokalisierungstiefe einpolige Anwendung 0 m bis 2,0 m
- Lokalisierungstiefe zweipolige Anwendung 0 m bis 0,5 m
- Lokalisierungstiefe einfache Schleifenverbindung bis 2,5 m
- Feststellung der Netzspannung von 0 m bis ca. 0,4 m
- Mit Abschaltautomatik, automatische oder manuelle Einstellung der Empfangsempfindlichkeit, starke Lampe
- Versorgung 6 Batterien 1,5 V AAA
- Abmessungen 241,5 x 78 x 38,5 mm
- Gewicht 360 g (mit Batterien)
- Lieferumfang:
 - 1 Sender und 1 Empfänger im Koffer mit 1 Satz Messleitungen (rot/schwarz isolierter Bananenstecker Ø4 mm, gerade/gewinkelt), 1 Satz mit 2 Krokodilklemmen, 1 Erdspieß, 1 Satz Batterien, 1 Messadapter für B22-Fassung (Bajonett), 1 Adapter für E14-Fassung (Schraubf.), 1 Adapter für Netzsteckdosen und 1 Bedienungsanleitung



Beschreibung	Artikelnummer
Leitungssuchgerät C.A 6681	9004060

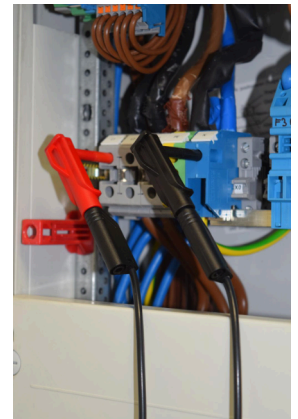
Leistungs- und Energierecorder

Leistungs- und Energierecorder

Verbrauch optimieren, Energiekosten managen, Netzqualität überwachen, für alle Schalttafel- und Schranktypen geeignet.

Eigenschaften:

- Für Einphasen-, Zweiphasen- und Drehstrom- Elektroinstallationen
- Anschluss ohne Unterbrechung der Stromversorgung
- Oberschwingungsanalyse
- Bluetooth-, Ethernet- oder USB-Kommunikation
- Automatische Erkennung der angeschlossenen Stromwandler
- Datenspeicherung auf SD-Karte
- Echtzeit-Datenaustausch mit einem PC und Messdaten-Auswertung mit der PEL Transfer-Software
- Integrierte LC-Anzeige
- 3 Eingänge für Spannung / 3 Eingänge für Strom
- Netzfrequenz DC, 50 Hz, 60 Hz und 400 Hz
- Messbereich Spannung 10 bis 1000 V AC / DC
- Messbereich Strom (je nach Stromwandler)
- Spannungs- / Stromwandlerverhältnisse bis 650 kV / bis 25 kA
- Phasenlage der Außenleiter
- Oberschwingungsanalyse bis zur 50. Ordnung
- Abtastrate mit 128 Samples pro Periode
- Erfassungsintervall ist 1 Messung pro Sekunde
- Abmessungen 256 x 125 x 37 mm
- Stromversorgung 110 V –250 V
- Stromversorgung mittels Netzadapter über den Spannungsmesseingang bis 480 V (Zubehör)
- CAT III 1000 V
- CAT IV 600 V
- Lieferumfang:
 - 3 MiniFlex MA193
 - 4 Messleitungen (Banane/Banane gerade, 3 m, schwarz)
 - 4 Krokodilklemmen (schwarz)
 - 1 SD-Speicherkarte mit 8 GB
 - 1 Satz Kennzeichnungsteile (für Kabelenden und Stromwandler)
 - 1 Netzanschlusskabel
 - 1 USB-Anschlusskabel (Typ A / Typ B)
 - 1 Mehrzweck-Magnethalter
 - 1 Bedienungsanleitung (auf CD)
 - 1 Transporttasche
 - 1 Software PEL Transfer für PC
 - 1 Kurzanleitung



Beschreibung	Artikelnummer
Leistungs- und Energierecorder PEL 103 mit Stromwandler	9004061

Leistungs- und Energierekorder

Der Leistungs-Datenlogger PEL104 misst und speichert sämtliche wichtigen Daten für eine genaue Analyse des Energieverbrauchs. Der PEL104 lässt sich ohne Netzunterbrechung einbauen und benutzen.

- Für Einphasen-, Zweiphasen- und Drehstrom- Elektroinstallationen
- Anschluss ohne Unterbrechung der Stromversorgung
- Oberschwingungsanalyse
- Ethernet, Bluetooth, USB, WiFi und GPRS-Kommunikation
- Automatische Erkennung der angeschlossenen Stromwandler
- Datenspeicherung auf SD-Karte
- Echtzeit-Datenaustausch mit einem PC und Messdaten- Auswertung mit der PEL Transfer-Software
- Integrierte LC-Anzeige
- 3 Eingänge für Spannung / 3 Eingänge für Strom
- Netzfrequenz DC, 50 Hz, 60 Hz und 400 Hz
- Messbereich Spannung 10 bis 1000 V AC / DC
- Messbereich Strom (je nach Stromwandler)
- Spannungs- / Stromwandlerverhältnisse bis 650 kV / bis 25 kA
- Phasenlage der Außenleiter
- Oberschwingungsanalyse bis zur 50. Ordnung
- Abtastrate mit 128 Samples pro Periode
- Erfassungsintervall ist 5 Messungen pro Sekunde
- Abmessungen 256 x 125 x 37 mm
- Stromversorgung 110 V – 250 V
- Stromversorgung mittels Netzadapter über den
- Spannungsmesseingang bis 480 V (Zubehör)
- CAT III 1000 V
- CAT IV 600 V
- Lieferumfang:
 - 4 Messleitungen
 - 4 Krokodilklemmen
 - 1 Satz Kennzeichnungsteile
 - 1 SD-Karte
 - 1 Adapter SD-USB
 - 1 USB Kabel
 - 1 Netzadapter 600 V
 - 1 Magnethalter
 - 1 Kurzanleitung
 - 1 Transporttasche
 - 1 Software PEL Transfer für PC



Beschreibung	Artikelnummer
Leistungs- und Energierecorder PEL 104 im Set mit Stromwandler MA194-350	9004062



Leistungs- und Energierekorder

Der Leistungs-Datenlogger PEL106 misst und speichert sämtliche wichtigen Daten für eine genaue Analyse des Energieverbrauchs. Der PEL 106 lässt sich ohne Netzunterbrechung einbauen und benutzen.

- Für Einphasen-, Zweiphasen- und Drehstrom- Elektroinstallationen
- Anschluss ohne Unterbrechung der Stromversorgung
- Oberschwingungsanalyse
- Ethernet, Bluetooth, USB, WiFi und GPRS-Kommunikation
- Automatische Erkennung der angeschlossenen Stromwandler
- Datenspeicherung auf SD-Karte
- Echtzeit-Datenaustausch mit einem PC und Messdaten- Auswertung mit der PEL Transfer-Software
- Integrierte LC-Anzeige
- 4 Eingänge für Spannung / 4 Eingänge für Strom
- Netzfrequenz DC, 50 Hz, 60 Hz und 400 Hz
- Messbereich Spannung 10 bis 1000 V AC / DC
- Messbereich Strom (je nach Stromwandler)
- Spannungs- / Stromwandlerverhältnisse bis 650 kV / bis 25 kA
- Phasenlage der Außenleiter
- Oberschwingungsanalyse bis zur 50. Ordnung
- Abtastrate mit 128 Samples pro Periode
- Erfassungsintervall ist 5 Messungen pro Sekunde
- Abmessungen 245 x 270 x 180 mm
- Stromversorgung über Phase 1000 V AC / DC
- CAT IV 1000 V
- Lieferumfang:
 - 5 Messleitungen IP67
 - 5 Krokodilklemmen (verriegelbar)
 - 1 Satz Kennzeichnungsteile
 - 1 SD-Karte
 - 1 Adapter SD-USB
 - 1 USB Kabel
 - 1 Kurzanleitung
 - 1 Zubehörtasche
 - 1 Software PEL Transfer für PC



Beschreibung	Artikelnummer
Leistungs- und Energierekorder PEL 106	9004063

Schnittstellenprüfgeräte

Dauerspannungsanzeiger HR-ST

- nach VDE 0682-415 (IEC 61243-5)
- für hochohmige Systeme
- keine Batterieversorgung
- Spannungsanzeige über blinkende Leuchtdiode



Beschreibung	Artikelnummer
Spannungsanzeiger HR-ST	9007200

Dauerspannungsanzeiger LRM-ST

- nach VDE 0682-415 (IEC 61243-5)
- für hochohmige Systeme
- keine Batterieversorgung
- Spannungsanzeige über blinkende Leuchtdiode



Beschreibung	Artikelnummer
Spannungsanzeiger LRM-ST	9007201

Spannungsdetektor und Schnittstellentester PocketDetect HR/LRM

Schnelle Prüfung an kapazitiven Schnittstellen nach IEC/EN 61243-5. Einfachste Bedienung und mit der eindeutigen Anzeige über LEDs (Rot/Grün) werden kurze und langzeitige Prüfungen während der Arbeiten an Anlagen unterstützt.

- Nach 60 Sekunden vollständiger Anzeige schaltet das Gerät in einen Energiesparmodus
- Nach 4 Stunden Spannungszustandsanzeige schaltet das Gerät ab
- Differenzierter Eigentest mit Diagnosefunktion
- Energieversorgung mit Lithium-Ionenbatterie 3V, CR2032
- Anschlusssystem: HR, MR, LR, LRM oder LRP
- Eingangsspannung:
 - 0 ... 65 V~ (LR, LRM, LRP)
 - 0 ... 390 V~ (MR)
 - 0 ... 1170 V~ (HR)
- Nennfrequenz: 50 Hz



Beschreibung	Artikelnummer
Schnittstellenprüfgerät PocketDetect HR 150 x 80 x 35 mm	9007100
Schnittstellenprüfgerät PocketDetect LRM 150 x 80 x 35 mm	9007101
Schnittstellenprüfgerät PocketDetect HR+LM (TWIN-Set), inkl. Tasche	9007102
Hilfsadapter HR-HR duo für PocketDetect	9007110

Zweiphasiger Spannungsdetektor und Schnittstellenprüfer

Prüfung an kapazitiven Schnittstellen nach IEC/EN 61243-5 mit genauer Messwertausgabe und manuell wählbarer Anzeige auf LCD. Zusätzlich erfolgt eine eindeutige Zustandsanzeige mittels LEDs (Rot/Grün).

- Differenzierter Eigentest mit ausführlicher Diagnosefunktion
- Energieversorgung mit 2 Lithium-Zellen 6V, CR123A
- Anschlussystem: LR•
- Adaption an: HR, MR, LRM und LRP
- Eingangsspannung: 0 ... 65 V~ (
- Nennfrequenz: 50 Hz
- Spannungsdetektoren (VDS): UBetrieb / UNenn einstellbar LRP-Betriebsart (1,0 µA)
- Mikroamperemeter Ansprechwert einstellbar (2,1 –2,4 µA)
- Zustandsanzeige über LED
- Phasenvergleich (UPC) Phasenwinkelanzeige Drehfeldanzeige
- Fehlererkennung
- Stecksystem: 2 Klinkenstecker an 1,5 m Messleitung
- Schutzart: IP 54
- Abmessungen: 150 x 80 x 35 mm
- Gewicht: ca. 450 g
- Set mit 2 Messadaptern HR-LR und Koffer



Beschreibung	Artikelnummer
Zweiphasiger Spannungsdetektor und Schnittstellenprüfer VisualPhase LCD	9007105

Zweiphasiger Spannungsdetektor und Schnittstellenprüfer

Prüfung an kapazitiven Schnittstellen nach IEC/EN 61243-5 mit eindeutiger Zustandsanzeige mittels LEDs (Rot/Grün).

- Differenzierter Eigentest mit ausführlicher Diagnosefunktion
- Energieversorgung mit 2 Lithium-Zellen 6V, CR123A
- Anschlussystem: LR•
- Adaption an: HR, MR und LRM•
- Eingangsspannung: 0 ... 65 V~ (
- Nennfrequenz: 50 Hz
- Spannungsdetektoren (VDS): UBetrieb / UNenn = 10 / 20 kV, Zustandsanzeige über 5 LEDs•
- Phasenvergleich (UPC): Drehfeldanzeige, Fehlererkennung, Zustandsanzeige über 3 LEDs, Akustischer Parallelprüfer
- Stecksystem: 2 Klinkenstecker an 1,5 m Messleitung
- Schutzart: IP 54
- Abmessungen: 150 x 80 x 35 mm
- Gewicht: ca. 400 g
- Set mit 2 Messadaptern HR-LR und Koffer



Beschreibung	Artikelnummer
Zweiphasiger Spannungsdetektor und Schnittstellenprüfer MicroPhase I	9007107

Zubehör PocketDetect, VisualPhase LCD, MicroPhase I



Beschreibung	Artikelnummer
Hilfsadapter HR-HR duo für PocketDetect	9007110
Messadapter LRM auf LR Typ D	9007111
Messadapter LRM- auf LR-System 14 mm Kontaktabstand	9007112
LR Messleitung 1,0 m 6,3 mm Klinke, Mono	9007113
LR Messleitung 2 x 5,0 m nur für Phasenvergleich	9007114

Hochspannungsprüfer

Spannungsprüfer TYP PHG II

- zertifiziert nach DIN VDE 0682 Teil 411
- mit Glimmlampenanzeige für Innenraumanlagen
- Blinklichtanzeige der drei Glimmlampen bei "Spannung vorhanden"
- Isolierstange aus glasfaserverstärktem Polyester
- Anzeigegerät Kunststoff schwarz
- gabelförmige Tastelektrode
- passiver Spannungsprüfer ohne Batterien
- Gesamtlänge: 1425 mm
- Eintauchtiefe: 720 mm
- Nur für Innenraumanlagen geeignet!



Beschreibung	Artikelnummer
Spannungsprüfer PHG II 6 kV	9006000
Spannungsprüfer PHG II 10 kV	9006001
Spannungsprüfer PHG II 20 kV	9006002

Spannungsprüfer TYP PHE III

- zertifiziert nach DIN VDE 0682 Teil 411
- mit optischer und akustischer Anzeige
- mit Eigenprüfeinrichtung
- geringe Gesamtlänge
- für Schaltanlagen und Freileitung
- geringe Transportlänge durch abnehmbare Isolierstange und Prüfspitze
- weitere Nennspannungen auf Anfrage
- auch bei Niederschlag verwendbar



Beschreibung	Artikelnummer
Spannungsprüfer Typ PHE III, Eintauchtiefe: 285 mm, 3 kV	9008003
Spannungsprüfer Typ PHE III, Eintauchtiefe: 285 mm, 6 kV	9008006
Spannungsprüfer Typ PHE III, Eintauchtiefe: 285 mm, 10 kV	9008010
Spannungsprüfer Typ PHE III, Eintauchtiefe: 435 mm, 20 kV	9008020
Spannungsprüfer Typ PHE III, Eintauchtiefe: 620 mm, 30 kV	9008030

Spannungsprüfer TYP PHE III umschaltbar

- zertifiziert nach DIN VDE 0682 Teil 411
- Nennspannung 3 - 30 kV / 50 Hz
- mit optischer und akustischer Anzeige
- für Schaltanlagen und Freileitung
- Gesamtlänge: 1675 mm
- Eintauchtiefe: 880 mm
- kurze Transportlänge durch abnehmbare Isolierstange und Prüfspitze
- auch bei Niederschlag verwendbar



Beschreibung	Artikelnummer
Spannungsprüfer PHE III 3-30 KV	9006016



Spannungsprüfer TYP PHE4

- zertifiziert nach DIN VDE 0682 Teil 411
- mit optischer und akustischer Anzeige
- mit Eigenprüfeinrichtung
- für Schaltanlagen und Freileitung
- Isolierstange aus glasfaserverstärktem Polyester
- Anzeigegerät Kunststoff, vollisoliert
- Batterie Lithium AA 1,5 Volt
- weitere Nennspannungen auf Anfrage
- auch bei Niederschlägen verwendbar



Beschreibung	Artikelnummer
Spannungsprüfer PHE4 Eintauchtiefe: 230 mm, 10 kV	9006018
Spannungsprüfer PHE4 Eintauchtiefe: 400 mm, 20 kV	9006019
Spannungsprüfer PHE4 Eintauchtiefe: 920 mm, 30 kV	9006020

Spannungsprüfer TYP PHE4 Spannungsbereich

- zertifiziert nach DIN VDE 0682 Teil 411
- mit optischer und akustischer Anzeige
- mit Eigenprüfeinrichtung
- für Schaltanlagen und Freileitung
- Isolierstange aus glasfaserverstärktem Polyester
- Anzeigegerät Kunststoff, vollisoliert
- Batterie Lithium AA 1,5 Volt
- weitere Nennspannungen auf Anfrage
- auch bei Niederschlägen verwendbar



Beschreibung	Artikelnummer
Spannungsprüfer PHE4, 6 - 20 kV Eintauchtiefe: 920 mm	9006021
Spannungsprüfer PHE4, 10 - 30 kV Eintauchtiefe: 920 mm	9006022

Elektroden

- zum sicheren Antasten an das zu prüfende Anlagenteil
- mit Gewinde M8 zum Aufschrauben
- passend für Spannungsprüfer PHE4, PHE III, PHE sowie Phasenvergleichler PHV I

Nadelelektrode

- zum Antasten an lackierter Stromschiene

Gabelelektrode

- zum Antasten an das Freileitungsseil
- nur für Freileitung

V-Elektrode

- zum Antasten an Rundleiter

Hakenelektrode

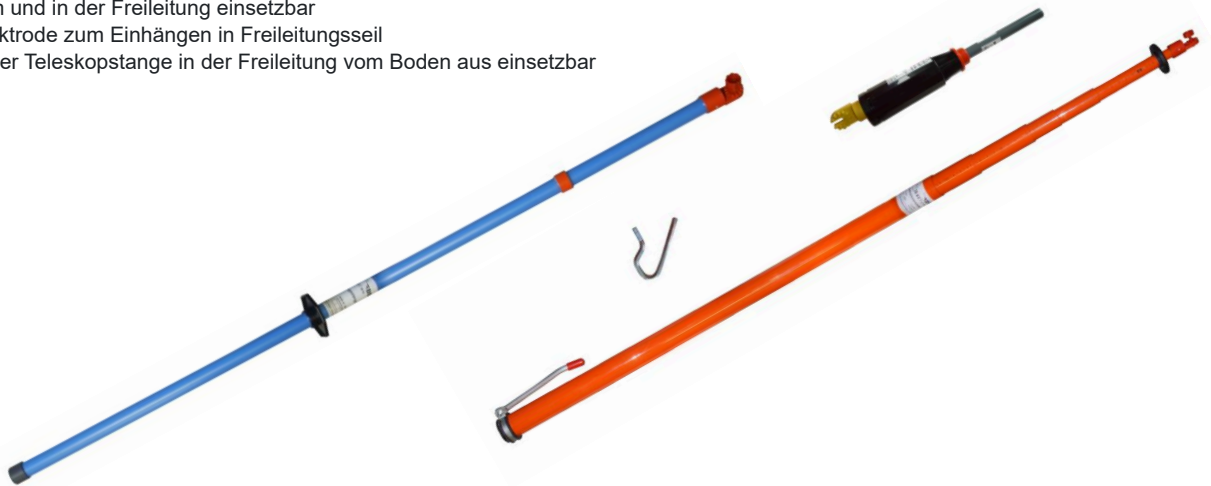
- zum Antasten an das Freileitungsseil
- nur für Freileitung



Beschreibung	Artikelnummer
Nadelelektrode zum Aufschrauben	9008007
Gabelelektrode zum Aufschrauben	9008005
V - Elektrode zum Aufschrauben	9008004
Hakenelektrode zum Aufschrauben	8114015

Spannungsprüfkopf für Betätigungsstangen 10-36 kV

- 10 - 30 kV
- passend an Betätigungsstangen mit Zahnkupplung
- im Innenraum und in der Freileitung einsetzbar
- mit Hakenelektrode zum Einhängen in Freileitungsseil
- mit isolierender Teleskopstange in der Freileitung vom Boden aus einsetzbar



Beschreibung	Artikelnummer
Spannungsprüfer für E+K 10-36 kV	8114010
Betätigungsstange Arbeitsköpfe 1,5 m Arretierung 36 kV	7480052
Betätigungsstange Arbeitsköpfe 2,0 m Arretierung 36 kV	7480056
Teleskopstange, isolierend bis 36 kV mit ZK u. Messskala bis 10,6 m	7510020
Aufbewahrungstasche für Teleskopmessstange 1,8 m	7510021
Hakenelektrode zum Aufschrauben	8114015



Phasenvergleichler

Phasenvergleichler PHV I, einpolig

- nach DIN/VDE 0681/431
- einpoliger Phasenvergleichler
- für Innenraum- und Freiluftanlagen geeignet
- Frequenzbereich von 49,90 - 50,10 Hz
- kurze Transportlänge durch abschraubbare Isolierstange
- mit Eigenprüfeinrichtung
- Gesamtlänge: 1400 mm bzw. 1600 mm
- Auch bei Niederschlägen verwendbar!



Beschreibung	Artikelnummer
Phasenvergleichler PHV I, einpolig, Eintauchtiefe: 450 mm, 6 - 12 kV	9006612
Phasenvergleichler PHV I, einpolig, Eintauchtiefe: 450 mm, 10 - 20 kV	9006624
Phasenvergleichler PHV I, einpolig, Eintauchtiefe: 910 mm, 20 - 36 kV	9006636

Phasenvergleichler PHV I, einpolig-verstellbar

- nach DIN/VDE 0681/431
- einpoliger Phasenvergleichler
- 3 Nennspannungsbereiche 6-12 kV / 12-24 kV / 24-36 kV umschaltbar
- für Innenraum- und Freiluftanlagen geeignet
- Frequenzbereich von 49,90 - 50,10 Hz
- kurze Transportlänge durch abschraubbare Isolierstange
- mit Eigenprüfeinrichtung
- Gesamtlänge: 1600 mm
- Eintauchtiefe: 775 mm
- Auch bei Niederschlägen verwendbar!



Beschreibung	Artikelnummer
Phasenvergleichler PHV I, einpolig, umschaltbar 6 - 36 kV	9006100

Aufbewahrungstasche U-Prüfer, Phasenvergleichler

- mit Trageriemen
- Durchmesser 250 mm
- passend für Spannungsprüfer und Phasenvergleichler PHV



Beschreibung	Artikelnummer
Aufbewahrungstasche für Spannungsprüfer u. Phasenvergleichler	9006102

Aufbewahrungskoffer U-Prüfer, Phasenvergleichler leer

- mit Noppenschaum
- für Phasenvergleichler PHV I
- für Spannungsprüfer PHE4 und PHE III
- maximale Bestückung mit einem Grundgerät
- Koffer 9006101 max. Länge Grundgerät 3420 mm
- Koffer 9006103 max. Länge Grundgerät 1450 mm



Beschreibung	Artikelnummer
Aufbewahrungskoffer, leer 1270 x 280 x 126 mm	9006101
Aufbewahrungskoffer, leer 920 x 280 x 126 mm	9006103

Prüfgeräte-Set

Prüfgeräte Set - XTRA IQ zur Prüfung von Schutzmaßnahmen an ortsfesten elektrischen Anlagen

- nach IEC 60364-6 (DIN VDE 0100-600), EN 50110-1 (DIN VDE 0105-100), EN 60204-1 (VDE 0113-1)
- Normgerechte Prüfung von E-Ladestationen nach IEC 61851 in Verbindung mit den Prüfadapter PRO-TYP II
- Weitbereichsmesseinrichtung für alle Wechselstrom- und Drehstromnetze mit Spannungen
- von 65 bis 500 V und Frequenzen von 15,4 bis 420 Hz
- Schleifen- und Netzimpedanzmessung mit DC-Vormagnetisierung
- Messung des Isolationswiderstandes mit Nennspannung
- Niederohmmessung mit automatischer Polaritätsumkehr
- Prüfen von Fehlerstromschutzeinrichtungen und spezieller RCD-Schutzschalter (selektive S, SRCDS, PRCDs, Schukomat, Sidos, Typ G/R, AC, A, F, B, B+, EV, MI)
- Prüfen von Fehlerstrom (RCD)- Schutzschaltungen in IT-Netzen
- Prüfen von Isolationsüberwachungsgeräten (IMDs)
- Prüfen von Differenzstrom-Überwachungsgeräten (RCMs)
- Messen des Erdungswiderstandes (Netzbetrieb / Batteriebetrieb)
- Restspannungsmessung nach EN 60204
- Autofunktion Prüfsequenzen
- USB / Bluetooth-Schnittstelle
- Push-Print Funktion – Senden des Messwertes nach erfolgter Messung
- CAT III 600 V / CAT IV 300 V
- Lieferumfang:
 - 1 x PROFITEST MXTRA IQ mit IZYTRONIQ BUSINESS ADVANCED
 - 1 x Schutzkontaktstecker-Einsatz (länderspezifisch)
 - 1 x 2-Pol-Messadapter und 1 x Leitung zur Erweiterung zum 3-Pol-Adapter (PRO-A3-II)
 - 2 x Krokodilklemmen
 - 1 x Umhängegurt
 - 1 x Satz Akkus (Z502H)
 - 1 x Ladegerät (Z502R)
 - 1 x Kurzbedienungsanleitung
 - 1 x Beiblatt Sicherheitsinformationen
 - 1 x DAkKS-Kalibrierschein
 - 1 x USB-Schnittstellenkabel
 - 1 x VARIO STECKER SET
 - 1 x Set-Probes (Prüfspitzenset)
 - 1 x SORTIMO Kunststoffsystemkoffer mit Einlage



Beschreibung	Artikelnummer
Prüfgeräte Set - XTRA IQ	9001620

Prüfadapter für E-Ladepunkte

- Prüfadapter für E-Ladepunkte
- VDE-Prüfungen an E-Ladepunkten
- gemäß IEC 61851 (in Verbindung mit Artikel 9001620)
- Fahrzeugsimulation
- Kabelsimulation
- Fehlersimulation
- Anzeige der Phasenspannung
- CAT III 300 V
- Lieferumfang:
 - 1 x Prüfadapter Typ 2
 - 1 x Bedienungsanleitung



Beschreibung	Artikelnummer
Prüfadapter für E-Ladepunkte 1-/3-phasig, Typ 2	9001625

Prüfadapter für E-Ladestationen

Der Prüf-Adapter für E-Ladestationen CA 6651 wird einfach an den Ladestecker der Ladestation angeschlossen. Er simuliert ein E-Fahrzeug, und ermöglicht Ihnen so den Zugang zu den verschiedenen Klemmen eines Ladekabels Typ 2, um die entsprechenden elektrischen Prüfungen vornehmen zu können.

- Prüfadapter mit Kabel und Stecker Typ 2 für AC-Ladestationen der Ladebetriebsart 3
- Simulation des Fahrzeugstatus (CP-Signal (Control Pilot))
- Umschaltung der verschiedenen Ladeströme von 13 A bis 63 A (PP-Status (Proximity Pilot))
- Anschluss zur Anzeige des Signalzustands von CP
- PE-Vorprüfung: Sicherheitsprüfung zur Abwesenheit von gefährlichen Spannungen gegenüber Erde/PE
- Anzeige des Vorhandenseins der drei Phasen L1/L2/L3 durch 3 LEDs
- Adapter alleine zur Funktionsprüfung der Ladestation
- Adapter zusammen mit einem Installationstester zur Prüfung der elektrischen Sicherheit einer Ladestation
- CAT II 300 V
- CP-Status A, B, C, D
- Gehäusemaße: 150x83x77 mm / Gewicht: 850 g

Lieferumfang:

- mit Kabel und Ladestecker Typ 2
- Transporttasche
- Bedienungsanleitung in 5 Sprachen



Beschreibung	Artikelnummer
Prüfadapter für E-Ladestationen C.A. 6651	9004064

Adapter E-Mobility

Adapter zur normgerechten Prüfung von 1- und 3-phasigen Ladekabeln Mode 2 und 3 durch Simulation von Fehlerfällen nach DIN VDE 0701-0702 sowie Herstellerangaben.

- Prüfung von E-Ladekabeln nach DIN VDE 0701-0702 sowie Herstellerangaben
- Prüfen von Ladekabeln der Typen Mode 2 und Mode 3
- Prüfen von Anschlusskabeln mit länderspezifischem Ladestecker
- Simulation des Fahrzeugzustands nach EN 61851-1/VDE 0122-1
- Prüfen der Widerstandskodierung für Fahrzeugkupplung und -stecker nach EN 61851-1/VDE 0122-1
- Lieferumfang:
 - 1 x Prüfadapter im Koffer
 - 1 x Netzanschlussleitung
 - 1 x Bedienungsanleitung



Beschreibung	Artikelnummer
Adapter E-MOBILITY zur Prüfung von Ladekabeln	9001660



Multimeter E-Drive BT

Das E-DRIVE BT ist ein Multi- & Milliohmmeter, Isolationsmessgerät, Wicklungstester und Datenlogger. Anwendungen finden sich im Service und der Diagnose an Elektromaschinen und -anlagen, insbesondere in der Automobilindustrie, im Elektromaschinenbau und der Luftfahrttechnik.

- Milliohmmessung mit 4-Leiter Anschluss (Kelvin-Messung) mit 200 mA oder 1A
- Isolationstester mit Prüfspannungen von 50 bis 1000 V
- Windungsschlusstest mit 1000 V Prüfspannung
- High-End TRMS Multimeter mit 100 kHz Bandbreite
- Hochvoltsystemprüfung nach UN ECE R100
- Isolationswiderstandsmessung nach EN 61557-2 / VDE 0413-2
- Rlow Installationsprüfung nach EN 61557-4 / VDE 0413-4
- Lieferumfang:
 - 1 x Multimeter E-DRIVE BT mit Gummischutzhülle
 - 1 x Prüfsonde mit START und STORE Funktion
 - 1 x Paar Sicherheitsmessleitungen mit 4 mm Prüfspitze
 - 1 x Kelvin Klemme
 - 1 x Kelvin Sonde
 - 1 x Lithium-Polymer Schnellwechselakku mit Micro-USB Ladebuchse
 - 1 x USB Steckernetzteil (5VDC 2A) mit Ladekabel USB auf micro-USB
 - 1 x Software IZYTRON.IQ BUSINESS Starter
 - 1 x Kurzbedienungsanleitung Deutsch/Englisch
 - 1 x Bedienungsanleitung in Deutsch und Englisch (Download von der Website www.gmc-instruments.de)
 - 1 x DAkkS-Kalibrierzertifikat
 - 1 x Hartschalenkoffer zur Aufnahme des Mutimeters mit Zubehör



Beschreibung	Artikelnummer
Multimeter E-DRIVE BT	9001650

CONLOX®-Anschlussystem



Das CONLOX®-Anschlussystem von LANIOL passt herstellerunabhängig in alle NH-Verteilerschränke und realisiert mit seiner Montage temporäre oder dauerhafte Anschlussmöglichkeiten für Messgeräte und Vernetzungsequipment.

- Anschluss an Standardelementen wie Stromschienen, NH-Sicherungen, Muttern, Bolzen oder V-Klemmen
- Sichere und schnelle Montage an stromführenden Leitungen (AuS) möglich
- Inklusive hochsicherer Sicherungen (F=6 A mit 70 kA Ausschaltvermögen)
- Berührungsschutz der NH-Leisten-Sicherungsschalter bleibt erhalten



CONLOX® Hex

Anschluss an Sechskant
Schrauben und Muttern
(SW 17 und 19)



CONLOX® Socket

Anschluss an
Innen-Sechskant
(SW 6)



CONLOX® Busbar

Anschluss an
Sammelschienen
(3-10 mm, 5 mm, 10 mm)



CONLOX® Piggyback

Anschluss an
NH-Sicherungen
(NH00-03)

Die Anschlusssteile sind verfügbar mit einer 6 A-Sicherung (gelb), ohne Sicherung (blau) oder mit einem Temperatursensor (rot). Sie besitzen einen Federklemmen-Anschluss für die Verbindungskabel. Optional sind Kabelbaumanschlüsse konfektionierbar. Beim Arbeiten unter Spannung (AuS) gelten die Regeln der DGUV V 3 und DGUV R 103-011 bis 1 kV AC/1,5 kV DC

CONLOX® HEX

- Anschluss an Sechskant Schrauben und Muttern (SW 17 und 19)



Beschreibung	Artikelnummer
CONLOX® Hex 17 mit Sicherung 6A/70kA (Gelb)	9006200
CONLOX®Hex 19, mit Sicherung 6A/70kA (Gelb)	9006203
CONLOX® Hex 17 N (Blau)	9006201
CONLOX® Hex 19 N, (Blau)	9006204
CONLOX® Hex 17 Temp, Temperatursensor Außensechskant 17 mm (Rot)	9006216
CONLOX® Hex 19 Temp, Temperatursensor Außensechskant 19 mm (Rot)	9006217



CONLOX® Socket

- Anschluss an Innen-Sechskant (SW 6)



Beschreibung	Artikelnummer
CONLOX® Socket 6 mit Sicherung 6A/70kA (Gelb)	9006205
CONLOX® Socket 6 N (Blau)	9006206
CONLOX® Socket 6 short mit Sicherung 6A/70kA (Gelb)	9006207
CONLOX® Socket 6 short N (Blau)	9006208
CONLOX® Socket 6 Temp, Temperatursensor Anschluss Innen-Sechskant 6 mm (Rot)	9006218
CONLOX® Socket 6 short Temp, Temperaturs Anschluss Innen-Sechskant 6 mm, kurz	9006219

CONLOX® Busbar

- Anschluss an Sammelschienen (3-10 mm, 5 mm, 10 mm)



Beschreibung	Artikelnummer
CONLOX® Busbar 5 mit Sicherung 6A/70kA (Gelb)	9006209
CONLOX® Busbar 5 N (Blau)	9006210
CONLOX® Busbar 6 N	9006211
CONLOX® Busbar 10 mit Sicherung 6A/70kA (Gelb)	9006212
CONLOX® Busbar 10 N (Blau)	9006213
CONLOX® Busbar 5-6 Temp, Temperatursenso Anschluss Sammelschiene 5-6 mm (Rot)	9006220
CONLOX® Busbar 10 Temp, Temperatursensor Anschluss Sammelschiene 10 mm (Rot)	9006221
CONLOX® Busbar 3-6 Temp, Temperatursenso Anschluss Sammelschiene 3-6 mm (Rot)	9006202

CONLOX® Piggyback

- Anschluss an NH-Sicherungen (NH00-03)



Beschreibung	Artikelnummer
CONLOX® Piggyback short mit Sicherung 6A/70kA (Gelb)	9006214
CONLOX® Piggyback long mit Sicherung 6A/70kA (Gelb)	9006215
CONLOX® Piggyback short Temp, Temperatursensor zum Stecken	9006222
CONLOX® Piggyback long Temp Temperatursensor zum Stecken	9006223

CONLOX® PlugSafe Tool

Das CONLOX® PlugSafe Tool 12KK170 ermöglicht die sichere und schnelle Montage von allen Produkten des CONLOX® Systems. Passgenau für Wera VDE Griffe / Schraubendreher. Der CONLOX® PlugSafe Tool Holder nimmt die PlugSafe Tools 12KK170 und 12KK305 zur sicheren und schnellen Montage von allen Produkten des CONLOX® Systems auf.



Beschreibung	Artikelnummer
CONLOX® PlugSafe Tool 12KK305 für tiefe Schaltschränke	9006229
CONLOX® PlugSafe Tool 12KK170 passend für Wera VDE Griff	9006233

CONLOX® Base Set

CONLOX® Base Set, Erstausrüstungskoffer 358 Teile, alle gängigen Anschlussgrößen und Werkzeuge, bestehend aus:

1. 12 Stck. 9006215 CONLOX® Piggyback long
2. 12 Stck. 9006214 CONLOX® Piggyback short
3. 6 Stck. 9006209 CONLOX® Busbar 05
4. 6 Stck. 9006210 CONLOX® Busbar 05 N
5. 12 Stck. 9006212 CONLOX® Busbar 10
6. 12 Stck. 9006213 CONLOX® Busbar 10 N
7. 12 Stck. 9006200 CONLOX® Hex 17
8. 12 Stck. 9006201 CONLOX® Hex 17 N
9. 12 Stck. 9006203 CONLOX® Hex 19
10. 12 Stck. 9006204 CONLOX® Hex 19 N
11. 6 Stck. CONLOX® Hex 19 open
12. 5 Stck. Safety socket 4mm, 10cm
13. 12 Stck. 9006205 CONLOX® Socket 6
14. 12 Stck. 9006207 CONLOX® Socket 6 short
15. 195 Stck. Kabelbinder 2,4mm
16. 1 Stck. 9006228 LANIOL Wera VDE Set
17. 1 Stck. 9006229 CONLOX® Tool 12KK305



Beschreibung	Artikelnummer
CONLOX® Base Set, Erstausrüstungskoffer GridClamps und Werkzeuge	9006230

LANIOL VDE Set für Montage des CONLOX®-Systems

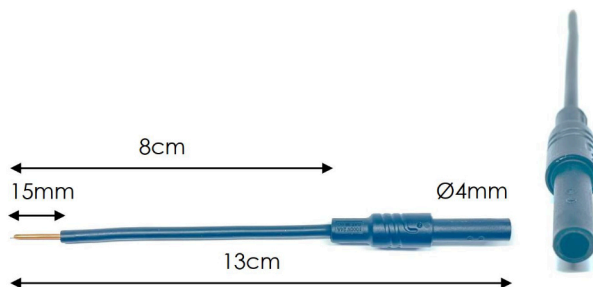
LANIOL VDE Set für Montage des CONLOX®-Systems mit passendem Handhalter, Drehmoment-Handhalter und 16 Wechselklingen



Beschreibung	Artikelnummer
LANIOL VDE Set für Montage des CONLOX®-S PlugSafe Tool, Handhalter, DM-Handhalter	9006228



Safety Adapter



Beschreibung	Artikelnummer
Safety Adapter 1,5 qmm mit Sicherheitsbuchse 15 mm starrer Draht, Länge 8 cm, IEC 6101	9006224
Safety Adapter 1,5 qmm mit Sicherheitsbuchse 8 mm Aderendhülse, Länge 10 cm, IEC 6101	9006225
Safety Adapter 2,5 qmm mit Sicherheitsbuchse 8 mm Aderendhülse, Länge 10 cm, IEC 6101	9006226
Safety plug 2,5 qmm mit Sicherheitsstecker 8 mm Aderendhülse, Länge 10 cm, IEC 6101	9006227

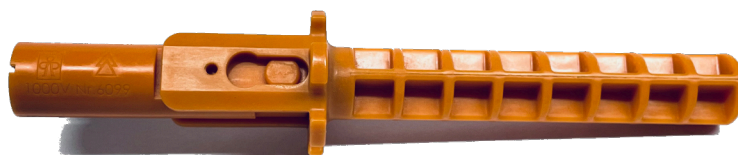
CONLOX® PlugSafe Tool Holder

Der CONLOX® PlugSafe Tool Holder nimmt die PlugSafe Tools 12KK170 und 12KK305 zur sicheren und schnellen Montage von allen Produkten des CONLOX® Systems auf.



Beschreibung	Artikelnummer
CONLOX® PlugSafe Tool Holder	9006234

Montagehilfe für PPC-Anschlusskits



Beschreibung	Artikelnummer
Montagehilfe für PPC-Anschlusskits	9006235